

# Question Paper Preview

## Notations :

- 1.Options shown in green color and with ✓ icon are correct.
- 2.Options shown in red color and with ✗ icon are incorrect.

<b>Question Paper Name :</b>	SOSCI2
<b>Subject Name :</b>	TGT Social Science-(Male)
<b>Creation Date :</b>	2021-09-06 17:04:58
<b>Duration :</b>	120
<b>Total Marks :</b>	200
<b>Display Marks:</b>	Yes
<b>Share Answer Key With Delivery Engine :</b>	No
<b>Actual Answer Key :</b>	Yes
<b>Calculator :</b>	None
<b>Magnifying Glass Required? :</b>	No
<b>Ruler Required? :</b>	No
<b>Eraser Required? :</b>	No
<b>Scratch Pad Required? :</b>	No
<b>Rough Sketch/Notepad Required? :</b>	No
<b>Protractor Required? :</b>	No
<b>Show Watermark on Console? :</b>	Yes
<b>Highlighter :</b>	No
<b>Auto Save on Console? ( SA type of questions will be always auto saved ) :</b>	No

## General Ability

<b>Group Number :</b>	1
<b>Group Id :</b>	75322912
<b>Group Maximum Duration :</b>	0

<b>Group Minimum Duration :</b>	0
<b>Show Attended Group? :</b>	No
<b>Edit Attended Group? :</b>	No
<b>Break time :</b>	0
<b>Group Marks :</b>	20
<b>Is this Group for Examiner? :</b>	No

## General Ability

<b>Section Id :</b>	75322912
<b>Section Number :</b>	1
<b>Section type :</b>	Online
<b>Mandatory or Optional :</b>	Mandatory
<b>Number of Questions :</b>	20
<b>Number of Questions to be attempted :</b>	20
<b>Section Marks :</b>	20
<b>Enable Mark as Answered Mark for Review and Clear Response :</b>	Yes
<b>Sub-Section Number :</b>	1
<b>Sub-Section Id :</b>	75322914
<b>Question Shuffling Allowed :</b>	Yes

**Question Number : 1 Question Id : 753229203 Question Type : MCQ Option Shuffling : Yes Is Question Mandatory : No Option Orientation : Vertical**

**Correct Marks : 1 Wrong Marks : 0.25**

A series is given with one term wrong. Select that wrong term from the given alternatives.

LC, OI, RO, UU, WA, AG

**Options :**

1. ✘ OI
2. ✘ UU
3. ✔ WA
4. ✘ AG

**Question Number : 1 Question Id : 753229203 Question Type : MCQ Option Shuffling : Yes Is Question Mandatory : No Option**

**Orientation : Vertical**

**Correct Marks : 1 Wrong Marks : 0.25**

एक अनुक्रम दिया गया है, जिसमें से एक पद गलत है। दिए गए विकल्पों में से उस गलत पद को चुनिए।

LC, OI, RO, UU, WA, AG

**Options :**

1. ✘ OI
2. ✘ UU
3. ✔ WA
4. ✘ AG

**Question Number : 2 Question Id : 753229204 Question Type : MCQ Option Shuffling : Yes Is Question Mandatory : No Option**

**Orientation : Vertical**

**Correct Marks : 1 Wrong Marks : 0.25**

Arrange the given words in the sequence in which they occur in the dictionary.

1. Tangleberries
2. Tangentiality
3. Tangibilities
4. Tangoreceptor
5. Tangentially

**Options :**

1. ✔ 25314
2. ✘ 52314
3. ✘ 25134
4. ✘ 52134

**Question Number : 2 Question Id : 753229204 Question Type : MCQ Option Shuffling : Yes Is Question Mandatory : No Option**

**Orientation : Vertical**

**Correct Marks : 1 Wrong Marks : 0.25**

निम्नलिखित शब्दों को शब्दकोश में आने वाले क्रम के अनुसार लिखें।

1. Tangleberries
2. Tangentiality
3. Tangibilities
4. Tangoreceptor
5. Tangentially

**Options :**

1. ✓ 25314
2. ✗ 52314
3. ✗ 25134
4. ✗ 52134

**Question Number : 3 Question Id : 753229205 Question Type : MCQ Option Shuffling : Yes Is Question Mandatory : No Option Orientation : Vertical**

**Correct Marks : 1 Wrong Marks : 0.25**

In the following question, select the odd word from the given alternatives.

**Options :**

1. ✗ Cow
2. ✗ Elephant
3. ✓ Fox
4. ✗ Horse

**Question Number : 3 Question Id : 753229205 Question Type : MCQ Option Shuffling : Yes Is Question Mandatory : No Option Orientation : Vertical**

**Correct Marks : 1 Wrong Marks : 0.25**

निम्नलिखित प्रश्न में दिए गए विकल्पों में से विषम शब्द को चुनिए।

**Options :**

1. ✗ गाय
2. ✗ हाथी
3. ✓ लोमड़ी
4. ✗ घोड़ा

**Question Number : 4 Question Id : 753229206 Question Type : MCQ Option Shuffling : Yes Is Question Mandatory : No Option Orientation : Vertical**

**Correct Marks : 1 Wrong Marks : 0.25**

In the following question, select the related letters from the given alternatives.

NQ : PS :: PJ : ?

**Options :**

1. ✘ RM
2. ✘ SL
3. ✘ SM
4. ✔ RL

**Question Number : 4 Question Id : 753229206 Question Type : MCQ Option Shuffling : Yes Is Question Mandatory : No Option Orientation : Vertical**

**Correct Marks : 1 Wrong Marks : 0.25**

निम्नलिखित प्रश्न में दिए गए विकल्पों में से संबंधित अक्षरों को चुनिए।

NQ : PS :: PJ : ?

**Options :**

1. ✘ RM
2. ✘ SL
3. ✘ SM
4. ✔ RL

**Question Number : 5 Question Id : 753229207 Question Type : MCQ Option Shuffling : Yes Is Question Mandatory : No Option Orientation : Vertical**

**Correct Marks : 1 Wrong Marks : 0.25**

In the following question, select the related word pair from the given alternatives.

Lizard : Reptile :: ?

**Options :**

1. ✔ Frog : Amphibian
2. ✘ Butterfly : Bird
3. ✘ Amphibian : Bat
4. ✘ Whale : Fish

**Question Number : 5 Question Id : 753229207 Question Type : MCQ Option Shuffling : Yes Is Question Mandatory : No Option Orientation : Vertical**

**Correct Marks : 1 Wrong Marks : 0.25**

निम्नलिखित प्रश्न में दिए गए विकल्पों में से संबंधित शब्द युग्म को चुनिए।

छिपकली : सरीसृप :: ?

**Options :**

1. ✓ मेंढक : उभयचर
2. ✗ तितली : पक्षी
3. ✗ उभयचर : चमगादड़
4. ✗ व्हेल : मछली

**Question Number : 6 Question Id : 753229208 Question Type : MCQ Option Shuffling : Yes Is Question Mandatory : No Option Orientation : Vertical**

**Correct Marks : 1 Wrong Marks : 0.25**

In a certain code language, 'AT' is written as '33', 'BOX' is written as '40'. What is the code for 'CLASS' in that code language?

**Options :**

1. ✗ 56
2. ✗ 66
3. ✓ 81
4. ✗ 86

**Question Number : 6 Question Id : 753229208 Question Type : MCQ Option Shuffling : Yes Is Question Mandatory : No Option Orientation : Vertical**

**Correct Marks : 1 Wrong Marks : 0.25**

एक विशिष्ट कोड भाषा में, 'AT' को '33' लिखा जाता है, 'BOX' को '40' लिखा जाता है। इस कोड भाषा में 'CLASS' का कोड क्या है?

**Options :**

1. ✗ 56
2. ✗ 66
3. ✓ 81
4. ✗ 86

**Question Number : 7 Question Id : 753229209 Question Type : MCQ Option Shuffling : Yes Is Question Mandatory : No Option Orientation : Vertical**

**Correct Marks : 1 Wrong Marks : 0.25**

Five persons P, Q, R, S and T sit around a circular table facing towards the centre (not necessarily in the same order). R sits second to the left of T. Q sits second to the right of P. P is a neighbour of T.

Who sits to the immediate left of S?

**Options :**

1. ✘ P
2. ✔ Q
3. ✘ R
4. ✘ T

**Question Number : 7 Question Id : 753229209 Question Type : MCQ Option Shuffling : Yes Is Question Mandatory : No Option Orientation : Vertical**

**Correct Marks : 1 Wrong Marks : 0.25**

पाँच व्यक्ति P, Q, R, S तथा T एक वृत्ताकार मेज के इर्द-गिर्द केंद्र की ओर मुख करके बैठते हैं (जरूरी नहीं की इसी क्रम में हो)। R, T के बायीं ओर दूसरे स्थान पर बैठता है। Q, P के दायीं ओर दूसरे स्थान पर बैठता है। P, T का पड़ोसी है।

S के तुरंत बायीं ओर कौन बैठता है?

**Options :**

1. ✘ P
2. ✔ Q
3. ✘ R
4. ✘ T

**Question Number : 8 Question Id : 753229210 Question Type : MCQ Option Shuffling : Yes Is Question Mandatory : No Option Orientation : Vertical**

**Correct Marks : 1 Wrong Marks : 0.25**

Six boxes B1, B2, B3, B4, B5 and B6 are kept one above the other (not necessarily in the same order). Three boxes are kept between B2 and B6. B2 is kept above B6. One box is kept between B4 and B5. B4 is kept just above B1. One box is kept between B5 and B3.

Which of the following statement is correct?

- I. Two boxes are kept between B4 and B6.
- II. B1 is kept just above B3.

**Options :**

1. ✔ Only I
2. ✘ Only II
3. ✘ Both I and II
4. ✘ Neither I nor II

**Question Number : 8 Question Id : 753229210 Question Type : MCQ Option Shuffling : Yes Is Question Mandatory : No Option Orientation : Vertical**

**Correct Marks : 1 Wrong Marks : 0.25**

छह बक्से B1, B2, B3, B4, B5 तथा B6 को एक-दूसरे के ऊपर रखा जाता है (जरूरी नहीं की इसी क्रम में हो)। B2 तथा B6 के बीच में तीन बक्सों को रखा जाता है। B2 को B6 के ऊपर रखा जाता है। B4 तथा B5 के बीच में एक बक्से को रखा जाता है। B4 को B1 के ठीक ऊपर रखा जाता है। B5 तथा B3 के बीच में एक बक्से को रखा जाता है।

निम्नलिखित में से कौन सा कथन सही है?

I. B4 तथा B6 के बीच में दो बक्सों को रखा जाता है।

II. B1 को B3 के ठीक ऊपर रखा जाता है।

**Options :**

1. ✓ केवल I
2. ✗ केवल II
3. ✗ I तथा II दोनों
4. ✗ ना ही I ना ही II

**Question Number : 9 Question Id : 753229211 Question Type : MCQ Option Shuffling : Yes Is Question Mandatory : No Option Orientation : Vertical**

**Correct Marks : 1 Wrong Marks : 0.25**

If 'P \* Q' means 'P is the mother of Q', 'P # Q' means 'P is the father of Q', 'P @ Q' means 'P is the son of Q', 'P \$ Q' means 'P is the brother of Q' and 'P + Q' means 'P is the sister of Q', then which of the following expression represents F as the father of D?

**Options :**

1. ✗ A # B \* C @ D \$ E + F
2. ✓ A @ B + C \* D \$ E @ F
3. ✗ A \$ B + C @ D # E \* F
4. ✗ A # B # C @ D + E \$ F

**Question Number : 9 Question Id : 753229211 Question Type : MCQ Option Shuffling : Yes Is Question Mandatory : No Option Orientation : Vertical**

**Correct Marks : 1 Wrong Marks : 0.25**

यदि 'P \* Q' का अर्थ 'P, Q की माता है', 'P # Q' का अर्थ 'P, Q का पिता है', 'P @ Q' का अर्थ 'P, Q का पुत्र है', 'P \$ Q' का अर्थ 'P, Q का भाई है' तथा 'P + Q' का अर्थ 'P, Q की बहन है', तो निम्नलिखित में से कौन सा व्यंजक F को D का पिता दर्शाता है?

**Options :**

1. ✗ A # B \* C @ D \$ E + F

2. ✓ A @ B + C \* D \$ E @ F

3. ✗ A \$ B + C @ D # E \* F

4. ✗ A # B # C @ D + E \$ F

**Question Number : 10 Question Id : 753229212 Question Type : MCQ Option Shuffling : Yes Is Question Mandatory : No Option Orientation : Vertical**

**Correct Marks : 1 Wrong Marks : 0.25**

In the following question below are given some statements followed by some conclusions based on those statements. Taking the given statements to be true even if they seem to be at variance from commonly known facts. Read all the conclusions and then decide which of the given conclusion logically follows the given statements.

Statements:

I. Some P are Q.

II. All Q are T.

Conclusions:

I. All P are T.

II. Some P are not Q.

**Options :**

1. ✗ Only conclusion I follows

2. ✗ Only conclusion II follows

3. ✗ Both conclusion I and II follows

4. ✓ Neither conclusion follows

**Question Number : 10 Question Id : 753229212 Question Type : MCQ Option Shuffling : Yes Is Question Mandatory : No Option Orientation : Vertical**

**Correct Marks : 1 Wrong Marks : 0.25**

नीचे दिए गए प्रश्न में कुछ कथन और उनके बाद उन कथनों पर आधारित कुछ निष्कर्ष दिए गए हैं। दिए गए कथनों को सही माने, चाहे उनमें सामान्य ज्ञात तथ्यों से भिन्नता हो। सभी निष्कर्ष पढ़ें और फिर निर्धारित करें कि दिए गए कौन से निष्कर्ष, दिए गए कथनों के आधार पर युक्तिसंगत हैं।

कथन:

I. कुछ P, Q हैं।

II. सभी Q, T हैं।

निष्कर्ष:

I. सभी P, T हैं।

II. कुछ P, Q नहीं हैं।

**Options :**

1. ✘ केवल निष्कर्ष I अनुसरण करता है
2. ✘ केवल निष्कर्ष II अनुसरण करता है
3. ✘ दोनों निष्कर्ष I तथा II अनुसरण करते हैं
4. ✔ कोई भी निष्कर्ष अनुसरण नहीं करता है

**Question Number : 11 Question Id : 753229213 Question Type : MCQ Option Shuffling : Yes Is Question Mandatory : No Option Orientation : Vertical**

**Correct Marks : 1 Wrong Marks : 0.25**

In the following question below are given some statements followed by some conclusions based on those statements. Taking the given statements to be true even if they seem to be at variance from commonly known facts. Read all the conclusions and then decide which of the given conclusion logically follows the given statements.

Statements:

- I. All P are Q.
- II. Some Q are T.
- III. All T are D.

Conclusions:

- I. Some Q are D.
- II. Some D are P.
- III. Some P are T.

**Options :**

1. ✔ Only conclusion I follows
2. ✘ Only conclusion III follows
3. ✘ Both conclusion I and II follows
4. ✘ All conclusion follow

**Question Number : 11 Question Id : 753229213 Question Type : MCQ Option Shuffling : Yes Is Question Mandatory : No Option Orientation : Vertical**

**Correct Marks : 1 Wrong Marks : 0.25**

नीचे दिए गए प्रश्न में कुछ कथन और उनके बाद उन कथनों पर आधारित कुछ निष्कर्ष दिए गए हैं। दिए गए कथनों को सही माने, चाहे उनमें सामान्य ज्ञात तथ्यों से भिन्नता हो। सभी निष्कर्ष पढ़ें और फिर निर्धारित करें कि दिए गए कौन से निष्कर्ष, दिए गए कथनों के आधार पर युक्तिसंगत हैं।

कथन:

- I. सभी P, Q हैं।
- II. कुछ Q, T हैं।
- III. सभी T, D हैं।

निष्कर्ष:

- I. कुछ Q, D हैं।
- II. कुछ D, P हैं।
- III. कुछ P, T हैं।

Options :

1. ✓ केवल निष्कर्ष I अनुसरण करता है
2. ✗ केवल निष्कर्ष III अनुसरण करता है
3. ✗ दोनों निष्कर्ष I तथा II अनुसरण करते हैं
4. ✗ सभी निष्कर्ष अनुसरण करते हैं

**Question Number : 12 Question Id : 753229214 Question Type : MCQ Option Shuffling : Yes Is Question Mandatory : No Option Orientation : Vertical**

**Correct Marks : 1 Wrong Marks : 0.25**

In the following question, select the missing number from the given series.

1, 2, 6, 21, 88, ?

Options :

1. ✗ 440
2. ✓ 445
3. ✗ 450
4. ✗ 455

**Question Number : 12 Question Id : 753229214 Question Type : MCQ Option Shuffling : Yes Is Question Mandatory : No Option Orientation : Vertical**

**Correct Marks : 1 Wrong Marks : 0.25**

निम्नलिखित प्रश्न में दी गई श्रृंखला में से लुप्त अंक ज्ञात कीजिए।

1, 2, 6, 21, 88, ?

Options :

1. ✗ 440
2. ✓ 445
3. ✗ 450
4. ✗ 455

**Question Number : 13 Question Id : 753229215 Question Type : MCQ Option Shuffling : Yes Is Question Mandatory : No Option Orientation : Vertical**

**Correct Marks : 1 Wrong Marks : 0.25**

In the following question, select the odd group of numbers from the given alternatives.

**Options :**

1. ✘ (76, 228, 456)
2. ✘ (88, 264, 528)
3. ✘ (96, 288, 576)
4. ✔ (66, 196, 392)

**Question Number : 13 Question Id : 753229215 Question Type : MCQ Option Shuffling : Yes Is Question Mandatory : No Option Orientation : Vertical**

**Correct Marks : 1 Wrong Marks : 0.25**

निम्नलिखित प्रश्न में, दिये गए विकल्पों में से संख्याओं के विषम समूह को चुनिए।

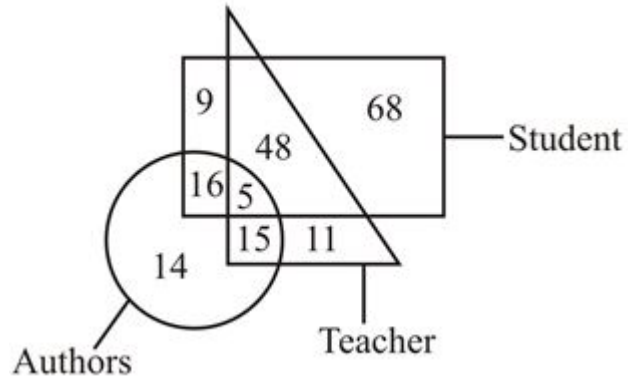
**Options :**

1. ✘ (76, 228, 456)
2. ✘ (88, 264, 528)
3. ✘ (96, 288, 576)
4. ✔ (66, 196, 392)

**Question Number : 14 Question Id : 753229216 Question Type : MCQ Option Shuffling : Yes Is Question Mandatory : No Option Orientation : Vertical**

**Correct Marks : 1 Wrong Marks : 0.25**

How many students are both authors and teachers?



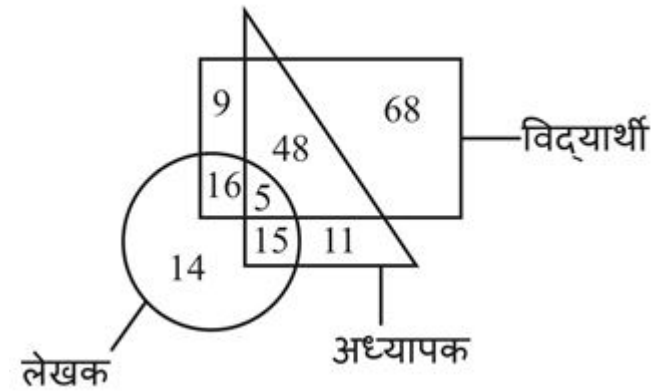
Options :

1. ✓ 5
2. ✗ 20
3. ✗ 48
4. ✗ 53

Question Number : 14 Question Id : 753229216 Question Type : MCQ Option Shuffling : Yes Is Question Mandatory : No Option Orientation : Vertical

Correct Marks : 1 Wrong Marks : 0.25

कितने विद्यार्थी, लेखक तथा अध्यापक दोनों हैं?



Options :

1. ✓ 5
2. ✗ 20
3. ✗ 48

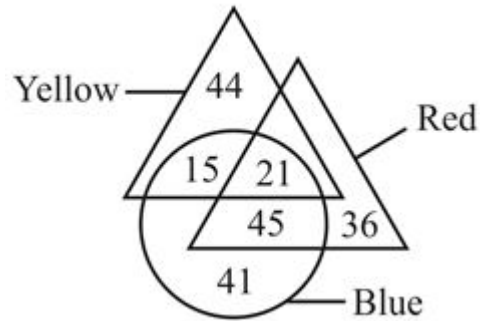
4. ✖ 53

**Question Number : 15 Question Id : 753229217 Question Type : MCQ Option Shuffling : Yes Is Question Mandatory : No Option Orientation : Vertical**

**Correct Marks : 1 Wrong Marks : 0.25**

Based on the given venn diagram, which of the following statement is correct?

- I. The number of blue which are neither yellow nor red is 41.
- II. The number of red which are not yellow is 102.



**Options :**

- 1. ✔ Only I
- 2. ✖ Only II
- 3. ✖ Both I and II
- 4. ✖ Neither I nor II

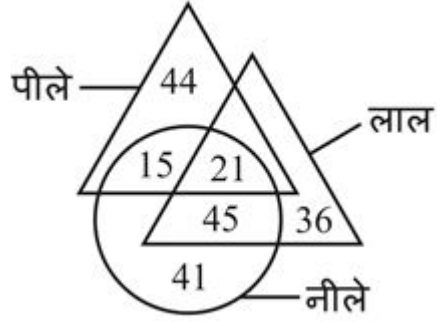
**Question Number : 15 Question Id : 753229217 Question Type : MCQ Option Shuffling : Yes Is Question Mandatory : No Option Orientation : Vertical**

**Correct Marks : 1 Wrong Marks : 0.25**

दिए गए वेन आरेख के आधार पर, निम्नलिखित में से कौन सा कथन सही है?

- I. वह नीले जो ना ही पीले हैं ना ही लाल हैं, की संख्या 41 है।

II. वह लाल जो पीले नहीं हैं, की संख्या 102 है।



Options :

1. ✓ केवल I
2. ✗ केवल II
3. ✗ I तथा II दोनों
4. ✗ ना ही I ना ही II

Question Number : 16 Question Id : 753229218 Question Type : MCQ Option Shuffling : Yes Is Question Mandatory : No Option Orientation : Vertical

Correct Marks : 1 Wrong Marks : 0.25

Aman starts from point A and walks 5 km towards north. He turn to left and walks 10 km. He turns to left and walks 15 km. He turns to right and walks 5 km. He finally turns to right and walks 10 km. In which direction is he now from the starting point A?

Options :

1. ✗ East
2. ✓ West
3. ✗ North-West
4. ✗ South-West

Question Number : 16 Question Id : 753229218 Question Type : MCQ Option Shuffling : Yes Is Question Mandatory : No Option Orientation : Vertical

Correct Marks : 1 Wrong Marks : 0.25

अमन बिंदु A से आरंभ करता है तथा 5 कि.मी. उत्तर की ओर चलता है। वह बायीं ओर मुड़ता है तथा 10 कि.मी. चलता है। वह बायीं ओर मुड़ता है तथा 15 कि.मी. चलता है। वह दायीं ओर मुड़ता है तथा 5 कि.मी. चलता है। अंततः वह दायीं ओर मुड़ता है तथा 10 कि.मी. चलता है।

वह आरंभिक बिंदु A से अब किस दिशा में है?

**Options :**

1. ✘ पूर्व
2. ✔ पश्चिम
3. ✘ उत्तर-पश्चिम
4. ✘ दक्षिण-पश्चिम

**Question Number : 17 Question Id : 753229219 Question Type : MCQ Option Shuffling : Yes Is Question Mandatory : No Option Orientation : Vertical**

**Correct Marks : 1 Wrong Marks : 0.25**

A person is facing east. He rotates 135 degree in the clockwise direction. He rotates 90 degree in the anti-clockwise direction. He rotates 270 degree in the clockwise direction. He rotates 45 degree in the clockwise direction. He rotates 135 degree in the clockwise direction. Finally he rotates 180 degree in the anti-clockwise direction. In which direction is he facing now?

**Options :**

1. ✘ North-West
2. ✘ South-West
3. ✘ South-East
4. ✔ North-East

**Question Number : 17 Question Id : 753229219 Question Type : MCQ Option Shuffling : Yes Is Question Mandatory : No Option Orientation : Vertical**

**Correct Marks : 1 Wrong Marks : 0.25**

एक व्यक्ति पूर्व की ओर देख रहा है। वह दक्षिणावर्त दिशा में 135 डिग्री घुमता है। वह वामावर्त दिशा में 90 डिग्री घुमता है। वह दक्षिणावर्त दिशा में 270 डिग्री घुमता है। वह दक्षिणावर्त दिशा में 45 डिग्री घुमता है। वह दक्षिणावर्त दिशा में 135 डिग्री घुमता है। अंततः वह वामावर्त दिशा में 180 डिग्री घुमता है। अब वह किस दिशा की ओर देख रहा है?

**Options :**

1. ✘ उत्तर-पश्चिम
2. ✘ दक्षिण-पश्चिम
3. ✘ दक्षिण-पूर्व
4. ✔ उत्तर-पूर्व

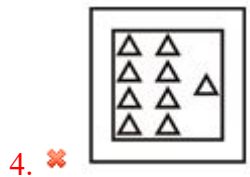
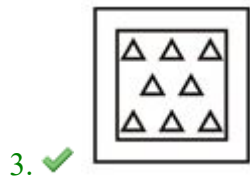
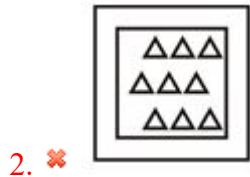
**Question Number : 18 Question Id : 753229220 Question Type : MCQ Option Shuffling : Yes Is Question Mandatory : No Option**

**Orientation : Vertical**

**Correct Marks : 1 Wrong Marks : 0.25**

In the following question, select the odd figure from the given alternatives.

**Options :**



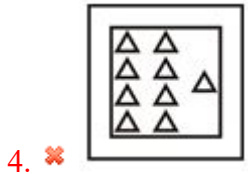
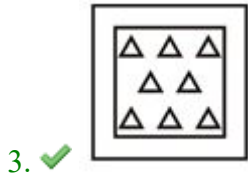
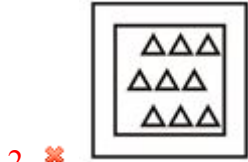
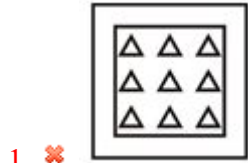
**Question Number : 18 Question Id : 753229220 Question Type : MCQ Option Shuffling : Yes Is Question Mandatory : No Option**

**Orientation : Vertical**

**Correct Marks : 1 Wrong Marks : 0.25**

निम्नलिखित प्रश्न में, दिए गए विकल्पों में से विषम आकृति को चुनिए।

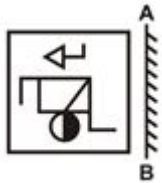
**Options :**



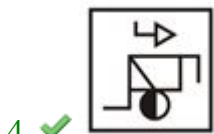
**Question Number : 19 Question Id : 753229221 Question Type : MCQ Option Shuffling : Yes Is Question Mandatory : No Option Orientation : Vertical**

**Correct Marks : 1 Wrong Marks : 0.25**

If a mirror is placed on the line AB, then which of the answer figures is the right image of the given figure?



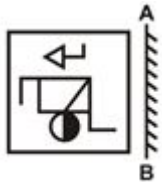
**Options :**



**Question Number : 19 Question Id : 753229221 Question Type : MCQ Option Shuffling : Yes Is Question Mandatory : No Option Orientation : Vertical**

**Correct Marks : 1 Wrong Marks : 0.25**

यदि एक दर्पण को AB रेखा पर रखा जाए, तो दी गई उत्तर आकृतियों में से कौन सी आकृति प्रश्न आकृति की सही प्रतिबिंब होगी?



**Options :**





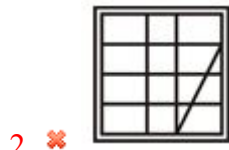
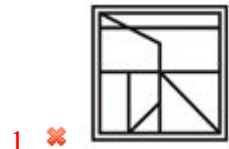
**Question Number : 20 Question Id : 753229222 Question Type : MCQ Option Shuffling : Yes Is Question Mandatory : No Option Orientation : Vertical**

**Correct Marks : 1 Wrong Marks : 0.25**

From the given answer figures, select the one in which the question figure is hidden/embedded.



**Options :**



3. ✘



4. ✔



**Question Number : 20 Question Id : 753229222 Question Type : MCQ Option Shuffling : Yes Is Question Mandatory : No Option Orientation : Vertical**

**Correct Marks : 1 Wrong Marks : 0.25**

दी गई उत्तर आकृतियों में से उस उत्तर आकृति को चुनिए जिस में प्रश्न आकृति निहित है।



**Options :**

1. ✘



2. ✘



3. ✘



4. ✓



## General Awareness

Group Number :	2
Group Id :	75322913
Group Maximum Duration :	0
Group Minimum Duration :	0
Show Attended Group? :	No
Edit Attended Group? :	No
Break time :	0
Group Marks :	20
Is this Group for Examiner? :	No

## General Awareness

Section Id :	75322913
Section Number :	1
Section type :	Online
Mandatory or Optional :	Mandatory
Number of Questions :	20
Number of Questions to be attempted :	20
Section Marks :	20
Enable Mark as Answered Mark for Review and Clear Response :	Yes
Sub-Section Number :	1
Sub-Section Id :	75322915
Question Shuffling Allowed :	Yes

Question Number : 21 Question Id : 753229223 Question Type : MCQ Option Shuffling : Yes Is Question Mandatory : No Option

**Orientation : Vertical**

**Correct Marks : 1 Wrong Marks : 0.25**

Golconda fort is situated in which state of India?

**Options :**

1. ✘ Himachal Pradesh
2. ✘ Tamil Nadu
3. ✘ Karnataka
4. ✔ Telangana

**Question Number : 21 Question Id : 753229223 Question Type : MCQ Option Shuffling : Yes Is Question Mandatory : No Option**

**Orientation : Vertical**

**Correct Marks : 1 Wrong Marks : 0.25**

गोलकोंडा किला भारत के किस राज्य में स्थित है?

**Options :**

1. ✘ हिमाचल प्रदेश
2. ✘ तमिलनाडु
3. ✘ कर्नाटक
4. ✔ तेलंगाना

**Question Number : 22 Question Id : 753229224 Question Type : MCQ Option Shuffling : Yes Is Question Mandatory : No Option**

**Orientation : Vertical**

**Correct Marks : 1 Wrong Marks : 0.25**

Which of the following pair of classical dance form – state is correct?

I. Bharatnatyam – Karnataka

II. Mohiniyattam – Kerala

**Options :**

1. ✘ Only I
2. ✔ Only II
3. ✘ Both I and II
4. ✘ Neither I nor II

**Question Number : 22 Question Id : 753229224 Question Type : MCQ Option Shuffling : Yes Is Question Mandatory : No Option**

**Orientation : Vertical**

**Correct Marks : 1 Wrong Marks : 0.25**

शास्त्रीय नृत्य – राज्य का निम्नलिखित में से कौन सा युग्म सही है?

- I. भरतनाट्यम – कर्नाटक
- II. मोहिनीअट्टम – केरल

**Options :**

- 1. ✘ केवल I
- 2. ✔ केवल II
- 3. ✘ I तथा II दोनों
- 4. ✘ ना ही I ना ही II

**Question Number : 23 Question Id : 753229225 Question Type : MCQ Option Shuffling : Yes Is Question Mandatory : No Option**

**Orientation : Vertical**

**Correct Marks : 1 Wrong Marks : 0.25**

Which of the following is an example of intermediate goods?

- I. Steel sheets used for making automobiles
- II. Copper used for making utensils

**Options :**

- 1. ✘ Only I
- 2. ✘ Only II
- 3. ✔ Both I and II
- 4. ✘ Neither I nor II

**Question Number : 23 Question Id : 753229225 Question Type : MCQ Option Shuffling : Yes Is Question Mandatory : No Option**

**Orientation : Vertical**

**Correct Marks : 1 Wrong Marks : 0.25**

निम्नलिखित में से कौन सा मध्यवर्ती वस्तुओं का एक उद्धरण है?

- I. ऑटोमोबाइल निर्माण के लिए इस्तेमाल होने वाली इस्पात की चादर
- II. बर्तन बनाने के लिए इस्तेमाल होने वाला तांबा

**Options :**

- 1. ✘ केवल I
- 2. ✘ केवल II

3. ✓ I तथा II दोनों
4. ✗ ना तो I ना तो II

**Question Number : 24 Question Id : 753229226 Question Type : MCQ Option Shuffling : Yes Is Question Mandatory : No Option Orientation : Vertical**

**Correct Marks : 1 Wrong Marks : 0.25**

Which of the following is correct regarding gross primary deficit?

**Options :**

1. ✓ Gross fiscal deficit – net interest liabilities
2. ✗ Gross fiscal deficit + net interest liabilities
3. ✗ Gross fiscal deficit / net interest liabilities
4. ✗ Gross fiscal deficit × net interest liabilities

**Question Number : 24 Question Id : 753229226 Question Type : MCQ Option Shuffling : Yes Is Question Mandatory : No Option Orientation : Vertical**

**Correct Marks : 1 Wrong Marks : 0.25**

सकल प्राथमिक घाटे के संदर्भ में कौन सा सही है?

**Options :**

1. ✓ सकल राजकोषीय घाटा – निवल ब्याज दायित्व
2. ✗ सकल राजकोषीय घाटा + निवल ब्याज दायित्व
3. ✗ सकल राजकोषीय घाटा / निवल ब्याज दायित्व
4. ✗ सकल राजकोषीय घाटा × निवल ब्याज दायित्व

**Question Number : 25 Question Id : 753229227 Question Type : MCQ Option Shuffling : Yes Is Question Mandatory : No Option Orientation : Vertical**

**Correct Marks : 1 Wrong Marks : 0.25**

Which of the following is NOT correct for electric potential difference?

**Options :**

1. ✗  $V = (W/Q)$
2. ✗  $W = V \times Q$
3. ✗  $Q = (W/V)$

4. ✓  $V = W \times Q$

**Question Number : 25 Question Id : 753229227 Question Type : MCQ Option Shuffling : Yes Is Question Mandatory : No Option Orientation : Vertical**

**Correct Marks : 1 Wrong Marks : 0.25**

विद्युत विभवांतर के लिए निम्नलिखित में से कौन सा सही नहीं है?

**Options :**

1. ✗  $V = (W/Q)$

2. ✗  $W = V \times Q$

3. ✗  $Q = (W/V)$

4. ✓  $V = W \times Q$

**Question Number : 26 Question Id : 753229228 Question Type : MCQ Option Shuffling : Yes Is Question Mandatory : No Option Orientation : Vertical**

**Correct Marks : 1 Wrong Marks : 0.25**

pH value of milk of magnesia is \_\_\_\_\_.

**Options :**

1. ✗ 7

2. ✗ 8

3. ✗ 13

4. ✓ 10

**Question Number : 26 Question Id : 753229228 Question Type : MCQ Option Shuffling : Yes Is Question Mandatory : No Option Orientation : Vertical**

**Correct Marks : 1 Wrong Marks : 0.25**

मिल्क ऑफ मैग्नीशिया का pH मान \_\_\_\_\_ है।

**Options :**

1. ✗ 7

2. ✗ 8

3. ✗ 13

4. ✓ 10

**Question Number : 27 Question Id : 753229229 Question Type : MCQ Option Shuffling : Yes Is Question Mandatory : No Option Orientation : Vertical**

**Correct Marks : 1 Wrong Marks : 0.25**

Jellyfish is an example of \_\_\_\_\_.

**Options :**

1. ✓ Coelenterata
2. ✗ Pisces
3. ✗ Echinodermata
4. ✗ Annelida

**Question Number : 27 Question Id : 753229229 Question Type : MCQ Option Shuffling : Yes Is Question Mandatory : No Option Orientation : Vertical**

**Correct Marks : 1 Wrong Marks : 0.25**

जेलीफिश \_\_\_\_\_ का एक उदाहरण है।

**Options :**

1. ✓ सीलेंटेरेटा
2. ✗ मत्स्य
3. ✗ इकाइनोडर्मेटा
4. ✗ एनीलिडा

**Question Number : 28 Question Id : 753229230 Question Type : MCQ Option Shuffling : Yes Is Question Mandatory : No Option Orientation : Vertical**

**Correct Marks : 1 Wrong Marks : 0.25**

In which type of farming, a single crop is grown on a large area?

**Options :**

1. ✗ Primitive subsistence farming
2. ✗ Intensive subsistence farming
3. ✓ Plantation farming
4. ✗ Horticulture

**Question Number : 28 Question Id : 753229230 Question Type : MCQ Option Shuffling : Yes Is Question Mandatory : No Option**

**Orientation : Vertical**

**Correct Marks : 1 Wrong Marks : 0.25**

किस प्रकार की खेती में लंबे-चौड़े क्षेत्र में एकल फसल बोई जाती है?

**Options :**

1. ✘ प्रारंभिक जीविका निर्वाह कृषि
2. ✘ गहन जीविका कृषि
3. ✔ रोपण कृषि
4. ✘ बागवानी

**Question Number : 29 Question Id : 753229231 Question Type : MCQ Option Shuffling : Yes Is Question Mandatory : No Option**

**Orientation : Vertical**

**Correct Marks : 1 Wrong Marks : 0.25**

Which of the following rivers makes the second biggest waterfall in India?

**Options :**

1. ✘ Krishna
2. ✔ Kaveri
3. ✘ Mahanadi
4. ✘ Godavari

**Question Number : 29 Question Id : 753229231 Question Type : MCQ Option Shuffling : Yes Is Question Mandatory : No Option**

**Orientation : Vertical**

**Correct Marks : 1 Wrong Marks : 0.25**

निम्नलिखित में से कौन सी नदी भारत में दूसरा सबसे बड़ा जलप्रपात बनाती है?

**Options :**

1. ✘ कृष्णा
2. ✔ कावेरी
3. ✘ महानदी
4. ✘ गोदावरी

**Question Number : 30 Question Id : 753229232 Question Type : MCQ Option Shuffling : Yes Is Question Mandatory : No Option**

**Orientation : Vertical**

**Correct Marks : 1 Wrong Marks : 0.25**

Which of the following statement is correct?

- I. The laterite soil develops in areas with high temperature and heavy rainfall.
- II. Laterite soil is useful for growing tea and coffee.

**Options :**

- 1. ✖ Only I
- 2. ✖ Only II
- 3. ✔ Both I and II
- 4. ✖ Neither I nor II

**Question Number : 30 Question Id : 753229232 Question Type : MCQ Option Shuffling : Yes Is Question Mandatory : No Option Orientation : Vertical**

**Correct Marks : 1 Wrong Marks : 0.25**

निम्नलिखित में से कौन सा कथन सही है?

- I. लैटेराइट मृदा का निर्माण उच्च तापमान तथा भारी वर्षा वाले क्षेत्रों में होती है।
- II. लैटेराइट मृदा चाय तथा कॉफी उगाने के लिए उपयोगी होती है।

**Options :**

- 1. ✖ केवल I
- 2. ✖ केवल II
- 3. ✔ I तथा II दोनों
- 4. ✖ ना ही I ना ही II

**Question Number : 31 Question Id : 753229233 Question Type : MCQ Option Shuffling : Yes Is Question Mandatory : No Option Orientation : Vertical**

**Correct Marks : 1 Wrong Marks : 0.25**

Who among the following was NOT a leader from radical section of congress?

**Options :**

- 1. ✔ Dada Bhai Naoroji
- 2. ✖ Bepin Chandra Pal
- 3. ✖ Bal Gangadhar Tilak
- 4. ✖ Lala Lajpat Rai

**Question Number : 31 Question Id : 753229233 Question Type : MCQ Option Shuffling : Yes Is Question Mandatory : No Option Orientation : Vertical**

**Correct Marks : 1 Wrong Marks : 0.25**

निम्नलिखित में से कौन कांग्रेस के आमूल परिवर्तनवादी वर्ग के नेता नहीं थे?

**Options :**

1. ✓ दादा भाई नौरोजी
2. ✗ बिपिन चंद्र पाल
3. ✗ बाल गंगाधर तिलक
4. ✗ लाला लाजपत राय

**Question Number : 32 Question Id : 753229234 Question Type : MCQ Option Shuffling : Yes Is Question Mandatory : No Option Orientation : Vertical**

**Correct Marks : 1 Wrong Marks : 0.25**

Buranjis were the historical works written by \_\_\_\_\_.

**Options :**

1. ✓ Ahoms
2. ✗ Gonds
3. ✗ Hunas
4. ✗ Chandelas

**Question Number : 32 Question Id : 753229234 Question Type : MCQ Option Shuffling : Yes Is Question Mandatory : No Option Orientation : Vertical**

**Correct Marks : 1 Wrong Marks : 0.25**

बुरजी \_\_\_\_\_ के द्वारा लिखी गई ऐतिहासिक कृतिया थी।

**Options :**

1. ✓ अहोम
2. ✗ गोंड
3. ✗ हूण
4. ✗ चंदेल

**Question Number : 33 Question Id : 753229235 Question Type : MCQ Option Shuffling : Yes Is Question Mandatory : No Option Orientation : Vertical**

**Correct Marks : 1 Wrong Marks : 0.25**

Which of the following statement is correct?

- I. Poona became the capital of the Marathas in eighteenth century.
- II. Guru Gobind Singh was the 9th Guru of the Sikhs.

**Options :**

- 1. ✓ Only I
- 2. ✗ Only II
- 3. ✗ Both I and II
- 4. ✗ Neither I nor II

**Question Number : 33 Question Id : 753229235 Question Type : MCQ Option Shuffling : Yes Is Question Mandatory : No Option Orientation : Vertical**

**Correct Marks : 1 Wrong Marks : 0.25**

निम्नलिखित में से कौन सा कथन सही है?

- I. पुणे अठारहवीं शताब्दी में मराठों की राजधानी बना।
- II. गुरु गोबिंद सिंह सिक्खों के नौवें गुरु थे।

**Options :**

- 1. ✓ केवल I
- 2. ✗ केवल II
- 3. ✗ I तथा II दोनों
- 4. ✗ ना ही I ना ही II

**Question Number : 34 Question Id : 753229236 Question Type : MCQ Option Shuffling : Yes Is Question Mandatory : No Option Orientation : Vertical**

**Correct Marks : 1 Wrong Marks : 0.25**

Who among the following is also called 'Badshah Khan' of India?

**Options :**

- 1. ✓ Khan Abdul Ghaffar Khan
- 2. ✗ Maulana Abul Kalam Azad
- 3. ✗ Maulana Muhammad Ali
- 4. ✗ Allama Iqbal

**Question Number : 34 Question Id : 753229236 Question Type : MCQ Option Shuffling : Yes Is Question Mandatory : No Option Orientation : Vertical**

**Correct Marks : 1 Wrong Marks : 0.25**

निम्नलिखित में से किसे भारत का 'बादशाह खान' भी कहा जाता है?

**Options :**

1. ✓ खान अब्दुल गफ्फार खान
2. ✗ मौलाना अबुल कलाम आज़ाद
3. ✗ मौलाना मुहम्मद अली
4. ✗ अल्लामा इकबाल

**Question Number : 35 Question Id : 753229237 Question Type : MCQ Option Shuffling : Yes Is Question Mandatory : No Option Orientation : Vertical**

**Correct Marks : 1 Wrong Marks : 0.25**

Shri S.P. Balasubramaniam, who is a recipient of Padma Vibushan in 2021 was associated with which field?

**Options :**

1. ✓ Art
2. ✗ Literature and Education
3. ✗ Social work
4. ✗ Medicine

**Question Number : 35 Question Id : 753229237 Question Type : MCQ Option Shuffling : Yes Is Question Mandatory : No Option Orientation : Vertical**

**Correct Marks : 1 Wrong Marks : 0.25**

श्री एस.पी. बालासुब्रमण्यम जो 2021 में पद्म विभूषण के प्राप्तकर्ता हैं, किस क्षेत्र से जुड़े थे?

**Options :**

1. ✓ कला
2. ✗ साहित्य तथा शिक्षा
3. ✗ सामाजिक कार्य
4. ✗ चिकित्सा

**Question Number : 36 Question Id : 753229238 Question Type : MCQ Option Shuffling : Yes Is Question Mandatory : No Option Orientation : Vertical**

**Correct Marks : 1 Wrong Marks : 0.25**

Which company has developed 'Coviself' a self use kit for testing COVID19 infection?

**Options :**

1. ✘ Serum Institute of India
2. ✘ Bharat Biotech
3. ✔ Mylab
4. ✘ ICMR

**Question Number : 36 Question Id : 753229238 Question Type : MCQ Option Shuffling : Yes Is Question Mandatory : No Option Orientation : Vertical**

**Correct Marks : 1 Wrong Marks : 0.25**

किस कंपनी ने कोविड-19 संक्रमण के परीक्षण के लिए एक सेल्फ यूज किट 'कोविसेल्फ' को विकसित किया है?

**Options :**

1. ✘ सीरम इंस्टिट्यूट ऑफ इंडिया
2. ✘ भारत बायोटेक
3. ✔ मायलैब
4. ✘ आई.सी.एम.आर

**Question Number : 37 Question Id : 753229239 Question Type : MCQ Option Shuffling : Yes Is Question Mandatory : No Option Orientation : Vertical**

**Correct Marks : 1 Wrong Marks : 0.25**

From which country the idea of including the emergency provisions in the constitution of India has been borrowed?

**Options :**

1. ✘ Canada
2. ✘ South Africa
3. ✘ Ireland
4. ✔ Germany

**Question Number : 37 Question Id : 753229239 Question Type : MCQ Option Shuffling : Yes Is Question Mandatory : No Option Orientation : Vertical**

**Correct Marks : 1 Wrong Marks : 0.25**

भारत के संविधान में आपातकालीन प्रावधानों को शामिल करने का विचार किस देश से लिया गया है?

**Options :**

1. ✘ कनाडा
2. ✘ दक्षिण अफ्रीका
3. ✘ आयरलैंड
4. ✔ जर्मनी

**Question Number : 38 Question Id : 753229240 Question Type : MCQ Option Shuffling : Yes Is Question Mandatory : No Option Orientation : Vertical**

**Correct Marks : 1 Wrong Marks : 0.25**

According to the constitution of India, which pair of Article – Provision is correct?

- I. Article 54 – Election of President
- II. Article 17 – Abolition of Untouchability

**Options :**

1. ✘ Only I
2. ✘ Only II
3. ✔ Both I and II
4. ✘ Neither I nor II

**Question Number : 38 Question Id : 753229240 Question Type : MCQ Option Shuffling : Yes Is Question Mandatory : No Option Orientation : Vertical**

**Correct Marks : 1 Wrong Marks : 0.25**

भारतीय संविधान के अनुसार, अनुच्छेद – प्रावधान का कौन सा युग्म सही है?

- I. अनुच्छेद 54 – राष्ट्रपति का निर्वाचन
- II. अनुच्छेद 17 – अस्पृश्यता का अंत

**Options :**

1. ✘ केवल I
2. ✘ केवल II
3. ✔ I तथा II दोनों
4. ✘ ना ही I ना ही II

**Question Number : 39 Question Id : 753229241 Question Type : MCQ Option Shuffling : Yes Is Question Mandatory : No Option**

**Orientation : Vertical**

**Correct Marks : 1 Wrong Marks : 0.25**

The head quarters of Badminton World Federation are located in \_\_\_\_\_.

**Options :**

1. ✘ Jakarta
2. ✘ Beijing
3. ✔ Kuala Lumpur
4. ✘ Seoul

**Question Number : 39 Question Id : 753229241 Question Type : MCQ Option Shuffling : Yes Is Question Mandatory : No Option**

**Orientation : Vertical**

**Correct Marks : 1 Wrong Marks : 0.25**

बैडमिंटन वर्ल्ड फेडरेशन का मुख्यालय \_\_\_\_\_ में स्थित है।

**Options :**

1. ✘ जकार्ता
2. ✘ बीजिंग
3. ✔ कुआला लंपुर
4. ✘ सियोल

**Question Number : 40 Question Id : 753229242 Question Type : MCQ Option Shuffling : Yes Is Question Mandatory : No Option**

**Orientation : Vertical**

**Correct Marks : 1 Wrong Marks : 0.25**

Who among the following is the first cricketer to receive Khel Ratna Award?

**Options :**

1. ✔ Sachin Tendulkar
2. ✘ Saurav Ganguly
3. ✘ Rahul Dravid
4. ✘ MS Dhoni

**Question Number : 40 Question Id : 753229242 Question Type : MCQ Option Shuffling : Yes Is Question Mandatory : No Option**

**Orientation : Vertical**

**Correct Marks : 1 Wrong Marks : 0.25**

निम्नलिखित में से खेल रत्न पुरस्कार प्राप्त करने वाले पहले क्रिकेटर कौन हैं?

**Options :**

1. ✓ सचिन तेंडुलकर
2. ✗ सौरभ गांगुली
3. ✗ राहुल द्रविड
4. ✗ एम.एस. धोनी

### Arithmetic Ability

<b>Group Number :</b>	3
<b>Group Id :</b>	75322914
<b>Group Maximum Duration :</b>	0
<b>Group Minimum Duration :</b>	0
<b>Show Attended Group? :</b>	No
<b>Edit Attended Group? :</b>	No
<b>Break time :</b>	0
<b>Group Marks :</b>	20
<b>Is this Group for Examiner? :</b>	No

### Arithmetic Ability

<b>Section Id :</b>	75322914
<b>Section Number :</b>	1
<b>Section type :</b>	Online
<b>Mandatory or Optional :</b>	Mandatory
<b>Number of Questions :</b>	20
<b>Number of Questions to be attempted :</b>	20
<b>Section Marks :</b>	20
<b>Enable Mark as Answered Mark for Review and Clear Response :</b>	Yes
<b>Sub-Section Number :</b>	1
<b>Sub-Section Id :</b>	75322916
<b>Question Shuffling Allowed :</b>	Yes

**Question Number : 41 Question Id : 753229243 Question Type : MCQ Option Shuffling : Yes Is Question Mandatory : No Option Orientation : Vertical**

**Correct Marks : 1 Wrong Marks : 0.25**

What is the value of  $1 + 3 + 5 + 7 + \dots + 79$ ?

**Options :**

1. ✓ 1600
2. ✗ 1620
3. ✗ 1640
4. ✗ 1580

**Question Number : 41 Question Id : 753229243 Question Type : MCQ Option Shuffling : Yes Is Question Mandatory : No Option Orientation : Vertical**

**Correct Marks : 1 Wrong Marks : 0.25**

$1 + 3 + 5 + 7 + \dots + 79$  का मान क्या है?

**Options :**

1. ✓ 1600
2. ✗ 1620
3. ✗ 1640
4. ✗ 1580

**Question Number : 42 Question Id : 753229244 Question Type : MCQ Option Shuffling : Yes Is Question Mandatory : No Option Orientation : Vertical**

**Correct Marks : 1 Wrong Marks : 0.25**

What is the value of  $[(1 + 2 + 3 + \dots + 20)/10]$ ?

**Options :**

1. ✗ 55
2. ✓ 21
3. ✗ 105
4. ✗ 22

**Question Number : 42 Question Id : 753229244 Question Type : MCQ Option Shuffling : Yes Is Question Mandatory : No Option**

**Orientation : Vertical**

**Correct Marks : 1 Wrong Marks : 0.25**

[(1 + 2 + 3 + .....+ 20)/10] का मान क्या है?

**Options :**

1. ✘ 55
2. ✔ 21
3. ✘ 105
4. ✘ 22

**Question Number : 43 Question Id : 753229245 Question Type : MCQ Option Shuffling : Yes Is Question Mandatory : No Option**

**Orientation : Vertical**

**Correct Marks : 1 Wrong Marks : 0.25**

What will be the remainder when  $143 \times 141 \times 133$  is divided by 6?

**Options :**

1. ✘ 1
2. ✘ 2
3. ✔ 3
4. ✘ 4

**Question Number : 43 Question Id : 753229245 Question Type : MCQ Option Shuffling : Yes Is Question Mandatory : No Option**

**Orientation : Vertical**

**Correct Marks : 1 Wrong Marks : 0.25**

$143 \times 141 \times 133$  को 6 से विभाजित करने पर शेषफल क्या होगा?

**Options :**

1. ✘ 1
2. ✘ 2
3. ✔ 3
4. ✘ 4

**Question Number : 44 Question Id : 753229246 Question Type : MCQ Option Shuffling : Yes Is Question Mandatory : No Option**

**Orientation : Vertical**

**Correct Marks : 1 Wrong Marks : 0.25**

For what value of M,  $75M$  is divisible by 9?

**Options :**

1. ✘ 4
2. ✘ 5
3. ✔ 6
4. ✘ 7

**Question Number : 44 Question Id : 753229246 Question Type : MCQ Option Shuffling : Yes Is Question Mandatory : No Option Orientation : Vertical**

**Correct Marks : 1 Wrong Marks : 0.25**

M के किस मान के लिए  $75M$ , 9 से विभाज्य है?

**Options :**

1. ✘ 4
2. ✘ 5
3. ✔ 6
4. ✘ 7

**Question Number : 45 Question Id : 753229247 Question Type : MCQ Option Shuffling : Yes Is Question Mandatory : No Option Orientation : Vertical**

**Correct Marks : 1 Wrong Marks : 0.25**

Which of the following fraction is the smallest?

**Options :**

1. ✘  $\frac{8}{21}$
2. ✘  $\frac{9}{23}$
3. ✔  $\frac{6}{17}$
4. ✘  $\frac{6}{11}$

**Question Number : 45 Question Id : 753229247 Question Type : MCQ Option Shuffling : Yes Is Question Mandatory : No Option Orientation : Vertical**

**Correct Marks : 1 Wrong Marks : 0.25**

निम्नलिखित में से कौन सा भिन्न सबसे छोटा है?

**Options :**

1. ✘ 8/21
2. ✘ 9/23
3. ✔ 6/17
4. ✘ 6/11

**Question Number : 46 Question Id : 753229248 Question Type : MCQ Option Shuffling : Yes Is Question Mandatory : No Option Orientation : Vertical**

**Correct Marks : 1 Wrong Marks : 0.25**

The average weight of two players L and M of a football team is 39 kg. The average weight of L, M and their coach N is 50 kg. What is the weight of coach?

**Options :**

1. ✘ 78 kg
2. ✘ 74 kg
3. ✔ 72 kg
4. ✘ 77 kg

**Question Number : 46 Question Id : 753229248 Question Type : MCQ Option Shuffling : Yes Is Question Mandatory : No Option Orientation : Vertical**

**Correct Marks : 1 Wrong Marks : 0.25**

एक फुटबॉल टीम के दो खिलाड़ी L तथा M का औसत भार 39 कि.ग्रा. है। L, M तथा उनके प्रशिक्षक N का औसत भार 50 कि.ग्रा. है। प्रशिक्षक का भार क्या है?

**Options :**

1. ✘ 78 कि.ग्रा.
2. ✘ 74 कि.ग्रा.
3. ✔ 72 कि.ग्रा.
4. ✘ 77 कि.ग्रा.

**Question Number : 47 Question Id : 753229249 Question Type : MCQ Option Shuffling : Yes Is Question Mandatory : No Option Orientation : Vertical**

**Correct Marks : 1 Wrong Marks : 0.25**

What is the value of 125 percent of 50 percent of 120?

**Options :**

1. ✔ 75

2. ✘ 80
3. ✘ 85
4. ✘ 70

**Question Number : 47 Question Id : 753229249 Question Type : MCQ Option Shuffling : Yes Is Question Mandatory : No Option Orientation : Vertical**

**Correct Marks : 1 Wrong Marks : 0.25**

120 के 50 प्रतिशत के 125 प्रतिशत का मान क्या है?

**Options :**

1. ✔ 75
2. ✘ 80
3. ✘ 85
4. ✘ 70

**Question Number : 48 Question Id : 753229250 Question Type : MCQ Option Shuffling : Yes Is Question Mandatory : No Option Orientation : Vertical**

**Correct Marks : 1 Wrong Marks : 0.25**

If 25 percent of a number is 60, then what will be the 120 percent of that number?

**Options :**

1. ✘ 286
2. ✔ 288
3. ✘ 278
4. ✘ 276

**Question Number : 48 Question Id : 753229250 Question Type : MCQ Option Shuffling : Yes Is Question Mandatory : No Option Orientation : Vertical**

**Correct Marks : 1 Wrong Marks : 0.25**

यदि एक संख्या का 25 प्रतिशत, 60 है, तो उस संख्या का 120 प्रतिशत क्या होगा?

**Options :**

1. ✘ 286
2. ✔ 288
3. ✘ 278

4. ✖ 276

**Question Number : 49 Question Id : 753229251 Question Type : MCQ Option Shuffling : Yes Is Question Mandatory : No Option Orientation : Vertical**

**Correct Marks : 1 Wrong Marks : 0.25**

If 7 times of selling price is equal of 8 times of cost price, then what is the profit percentage?

**Options :**

1. ✖ 17.66 percent
2. ✖ 18 percent
3. ✔ 14.28 percent
4. ✖ 15.56 percent

**Question Number : 49 Question Id : 753229251 Question Type : MCQ Option Shuffling : Yes Is Question Mandatory : No Option Orientation : Vertical**

**Correct Marks : 1 Wrong Marks : 0.25**

यदि विक्रय मूल्य का 7 गुना क्रय मूल्य के 8 गुना के बराबर है, तो लाभ प्रतिशत क्या है?

**Options :**

1. ✖ 17.66 प्रतिशत
2. ✖ 18 प्रतिशत
3. ✔ 14.28 प्रतिशत
4. ✖ 15.56 प्रतिशत

**Question Number : 50 Question Id : 753229252 Question Type : MCQ Option Shuffling : Yes Is Question Mandatory : No Option Orientation : Vertical**

**Correct Marks : 1 Wrong Marks : 0.25**

If  $a : b = b : c$ , then what is the value of  $a^8 : b^8$ ?

**Options :**

1. ✖  $b^8 : a^8$
2. ✔  $a^4 : c^4$
3. ✖  $b^2 : c^2$
4. ✖  $a^2b : b^2c$

**Question Number : 50 Question Id : 753229252 Question Type : MCQ Option Shuffling : Yes Is Question Mandatory : No Option Orientation : Vertical**

**Correct Marks : 1 Wrong Marks : 0.25**

यदि  $a : b = b : c$  है, तो  $a^8 : b^8$  का मान क्या है?

**Options :**

1. ✘  $b^8 : a^8$
2. ✔  $a^4 : c^4$
3. ✘  $b^2 : c^2$
4. ✘  $a^2b : b^2c$

**Question Number : 51 Question Id : 753229253 Question Type : MCQ Option Shuffling : Yes Is Question Mandatory : No Option Orientation : Vertical**

**Correct Marks : 1 Wrong Marks : 0.25**

In a school there are total 360 students. The ratio of boys and girls is 7 : 2. If 20 more boys gets admitted into the school, then what will be the new ratio of boys and girls?

**Options :**

1. ✘ 11 : 3
2. ✘ 8 : 3
3. ✔ 15 : 4
4. ✘ 15 : 2

**Question Number : 51 Question Id : 753229253 Question Type : MCQ Option Shuffling : Yes Is Question Mandatory : No Option Orientation : Vertical**

**Correct Marks : 1 Wrong Marks : 0.25**

एक विद्यालय में कुल 360 छात्र हैं। लड़के तथा लड़कियों का अनुपात 7 : 2 है। यदि 20 और लड़के विद्यालय में दाखिला लेते हैं, तो लड़के तथा लड़कियों का नया अनुपात क्या होगा?

**Options :**

1. ✘ 11 : 3
2. ✘ 8 : 3
3. ✔ 15 : 4
4. ✘ 15 : 2

**Question Number : 52 Question Id : 753229254 Question Type : MCQ Option Shuffling : Yes Is Question Mandatory : No Option Orientation : Vertical**

**Correct Marks : 1 Wrong Marks : 0.25**

Simple Interest received by a person in 5 years on a principal of Rs. 6000 is 200 percent of the principal. What is the annual rate of interest?

**Options :**

1. ✘ 20 percent
2. ✘ 25 percent
3. ✔ 40 percent
4. ✘ 50 percent

**Question Number : 52 Question Id : 753229254 Question Type : MCQ Option Shuffling : Yes Is Question Mandatory : No Option Orientation : Vertical**

**Correct Marks : 1 Wrong Marks : 0.25**

5 वर्षों में 6000 रुपये के मूलधन पर एक व्यक्ति द्वारा प्राप्त किया गया साधारण ब्याज मूलधन का 200 प्रतिशत है। ब्याज की वार्षिक दर क्या है?

**Options :**

1. ✘ 20 प्रतिशत
2. ✘ 25 प्रतिशत
3. ✔ 40 प्रतिशत
4. ✘ 50 प्रतिशत

**Question Number : 53 Question Id : 753229255 Question Type : MCQ Option Shuffling : Yes Is Question Mandatory : No Option Orientation : Vertical**

**Correct Marks : 1 Wrong Marks : 0.25**

A train of length 210 metre crosses a platform of length 370 metre in 20 seconds. What is the speed of the train?

**Options :**

1. ✘ 25 metre/second
2. ✘ 37 metre/second
3. ✘ 27 metre/second
4. ✔ 29 metre/second

**Question Number : 53 Question Id : 753229255 Question Type : MCQ Option Shuffling : Yes Is Question Mandatory : No Option Orientation : Vertical**

**Correct Marks : 1 Wrong Marks : 0.25**

एक 210 मीटर लंबी रेलगाड़ी एक 370 मीटर लंबे प्लेटफॉर्म को पार करने में 20 सेकण्ड लेती है। रेलगाड़ी की गति क्या है?

**Options :**

1. ✘ 25 मीटर/सेकण्ड
2. ✘ 37 मीटर/सेकण्ड
3. ✘ 27 मीटर/सेकण्ड
4. ✔ 29 मीटर/सेकण्ड

**Question Number : 54 Question Id : 753229256 Question Type : MCQ Option Shuffling : Yes Is Question Mandatory : No Option Orientation : Vertical**

**Correct Marks : 1 Wrong Marks : 0.25**

A person leaves from city K at 8 am and reaches city M at 1 pm. Another person leaves from city M at 12 pm and reaches city K at 7 pm. At what time will they meet?

**Options :**

1. ✔ 12:35 pm
2. ✘ 12:10 pm
3. ✘ 12:55 pm
4. ✘ 12:50 pm

**Question Number : 54 Question Id : 753229256 Question Type : MCQ Option Shuffling : Yes Is Question Mandatory : No Option Orientation : Vertical**

**Correct Marks : 1 Wrong Marks : 0.25**

एक व्यक्ति 8 पूर्वाह्न पर शहर K से निकलता है तथा 1 अपराह्न पर शहर M पहुँचता है। दूसरा व्यक्ति 12 अपराह्न पर शहर M से निकलता है तथा 7 अपराह्न पर शहर K पहुँचता है। वे किस समय मिलेंगे?

**Options :**

1. ✔ 12:35 अपराह्न
2. ✘ 12:10 अपराह्न
3. ✘ 12:55 अपराह्न
4. ✘ 12:50 अपराह्न

**Question Number : 55 Question Id : 753229257 Question Type : MCQ Option Shuffling : Yes Is Question Mandatory : No Option Orientation : Vertical**

**Correct Marks : 1 Wrong Marks : 0.25**

K alone can do  $(\frac{3}{10})$  part of a work in 3 hours. L alone can do  $(\frac{3}{5})$  part of same work in 6 hours. If they work together, then how many hours will they take to complete  $(\frac{1}{2})$  part of the same work?

**Options :**

1. ✘ 3 hours
2. ✔ 2.5 hours
3. ✘ 6 hours
4. ✘ 5 hours

**Question Number : 55 Question Id : 753229257 Question Type : MCQ Option Shuffling : Yes Is Question Mandatory : No Option Orientation : Vertical**

**Correct Marks : 1 Wrong Marks : 0.25**

K अकेले एक कार्य का  $(\frac{3}{10})$  भाग 3 घंटे में कर सकता है। L अकेले उसी कार्य का  $(\frac{3}{5})$  भाग 6 घंटे में कर सकता है। यदि वह साथ मिलकर कार्य करते हैं, तो उसी कार्य के  $(\frac{1}{2})$  भाग को पूरा करने के लिए वह कितने घंटे लेंगे?

**Options :**

1. ✘ 3 घंटा
2. ✔ 2.5 घंटा
3. ✘ 6 घंटा
4. ✘ 5 घंटा

**Question Number : 56 Question Id : 753229258 Question Type : MCQ Option Shuffling : Yes Is Question Mandatory : No Option Orientation : Vertical**

**Correct Marks : 1 Wrong Marks : 0.25**

Curved surface area of a cylinder is  $1760 \text{ cm}^2$ . If the radius of its base is 10 cm, then what will be the height of this cylinder?

**Options :**

1. ✔ 28 cm
2. ✘ 14 cm
3. ✘ 21 cm
4. ✘ 35 cm

**Question Number : 56 Question Id : 753229258 Question Type : MCQ Option Shuffling : Yes Is Question Mandatory : No Option Orientation : Vertical**

**Correct Marks : 1 Wrong Marks : 0.25**

एक बेलन का वक्र पृष्ठीय क्षेत्रफल  $1760 \text{ से.मी.}^2$  है। यदि इसके आधार की त्रिज्या  $10 \text{ से.मी.}$  है, तो इस बेलन की ऊँचाई क्या होगी?

**Options :**

1. ✓  $28 \text{ से.मी.}$
2. ✗  $14 \text{ से.मी.}$
3. ✗  $21 \text{ से.मी.}$
4. ✗  $35 \text{ से.मी.}$

**Question Number : 57 Question Id : 753229259 Question Type : MCQ Option Shuffling : Yes Is Question Mandatory : No Option Orientation : Vertical**

**Correct Marks : 1 Wrong Marks : 0.25**

Which of the following statement is correct?

I. Side of a square is  $110 \text{ cm}$ . If perimeter of this square is equal to the circumference of a circle, then radius of that circle will be  $140 \text{ cm}$ .

II. Radius of base and height of a cone are  $15 \text{ cm}$  and  $21 \text{ cm}$  respectively. Volume of this cone is  $4950 \text{ cm}^3$ .

**Options :**

1. ✗ Only I
2. ✓ Only II
3. ✗ Both I and II
4. ✗ Neither I nor II

**Question Number : 57 Question Id : 753229259 Question Type : MCQ Option Shuffling : Yes Is Question Mandatory : No Option Orientation : Vertical**

**Correct Marks : 1 Wrong Marks : 0.25**

निम्नलिखित में से कौन सा कथन सही है?

I. एक वर्ग की भुजा  $110 \text{ से.मी.}$  है। यदि इस वर्ग का परिमाण एक वृत्त की परिधि के बराबर है, तो इस वृत्त की त्रिज्या  $140 \text{ से.मी.}$  होगी।

II. एक शंकु के आधार की त्रिज्या तथा ऊँचाई क्रमशः  $15 \text{ से.मी.}$  तथा  $21 \text{ से.मी.}$  है। इस शंकु का आयतन  $4950 \text{ से.मी.}^3$  है।

**Options :**

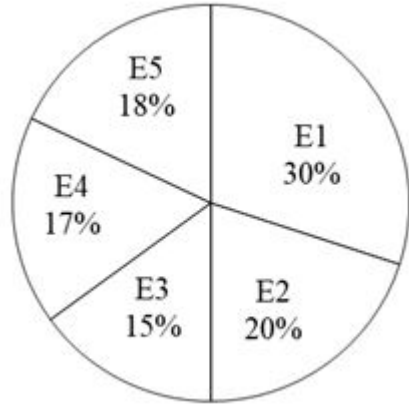
1. ✗ केवल I
2. ✓ केवल II
3. ✗ I तथा II दोनों

#### 4. ✖ ना ही I ना ही II

**Question Number : 58 Question Id : 753229260 Question Type : MCQ Option Shuffling : Yes Is Question Mandatory : No Option Orientation : Vertical**

**Correct Marks : 1 Wrong Marks : 0.25**

The pie chart given below shows the amount spent on salary of five employees by a company. The total amount spent on the salary of all these employees is Rs. 20000. Amount spent on salary of a particular employee is shown as a percentage of total amount spent on salary of all these five employees.



Which of the following statement is correct?

- I. Salary of E1 is 20 percent more than the salary of E2.
- II. The ratio of salary of E3 and E5 is 5 : 6.

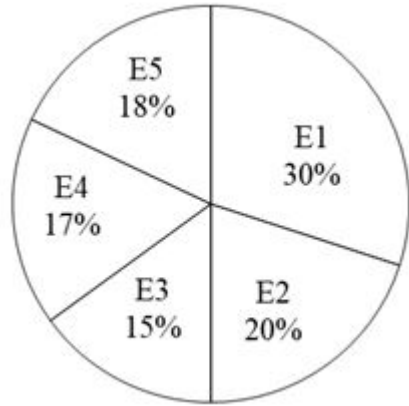
**Options :**

- 1. ✖ Only I
- 2. ✔ Only II
- 3. ✖ Both I and II
- 4. ✖ Neither I nor II

**Question Number : 58 Question Id : 753229260 Question Type : MCQ Option Shuffling : Yes Is Question Mandatory : No Option Orientation : Vertical**

**Correct Marks : 1 Wrong Marks : 0.25**

नीचे दिया गया वृत्त चित्र एक कंपनी द्वारा पाँच कर्मचारियों के वेतन पर खर्च की गई राशि को दर्शाता है। इन सभी कर्मचारियों के वेतन पर खर्च की गई कुल राशि 20000 रुपये है। एक विशिष्ट कर्मचारी के वेतन पर खर्च की गई राशि को इन सभी पाँच कर्मचारियों के वेतन पर खर्च की गई कुल राशि के प्रतिशत के रूप में दर्शाया गया है।



निम्नलिखित में से कौन सा कथन सही है?

- I. E1 का वेतन E2 के वेतन से 20 प्रतिशत अधिक है।
- II. E3 तथा E5 के वेतन का अनुपात 5 : 6 है।

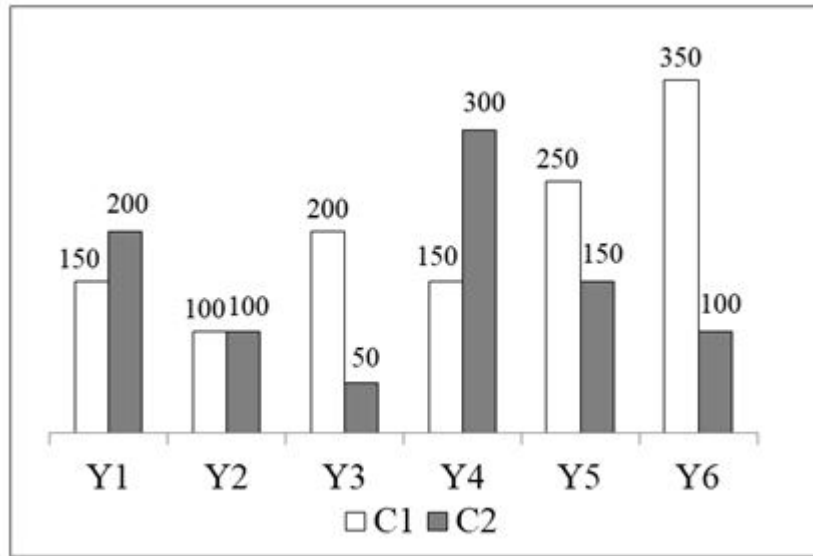
Options :

- 1. ✘ केवल I
- 2. ✔ केवल II
- 3. ✘ I तथा II दोनों
- 4. ✘ ना ही I ना ही II

Question Number : 59 Question Id : 753229261 Question Type : MCQ Option Shuffling : Yes Is Question Mandatory : No Option Orientation : Vertical

Correct Marks : 1 Wrong Marks : 0.25

The bar graph given below shows the number of working days of two companies in 6 years.



What is the ratio of average number of working days of company C1 to the average number of working days of company C2?

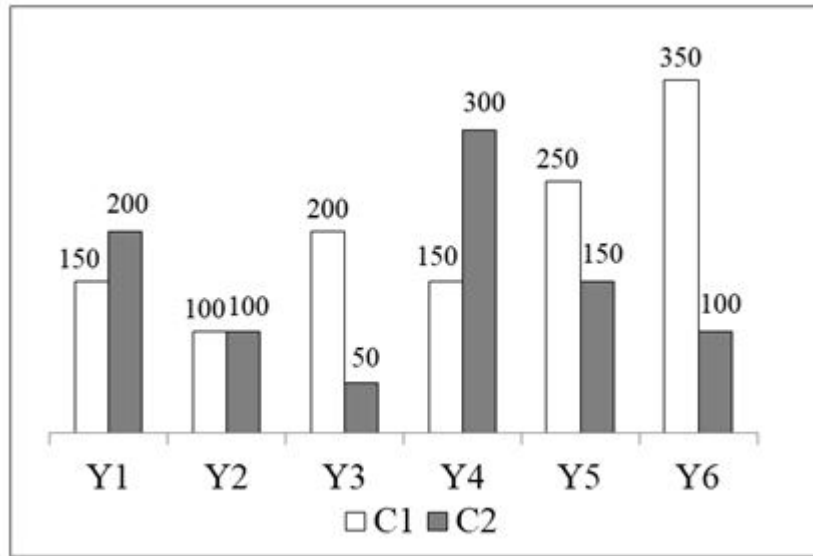
**Options :**

1. ✘ 3 : 1
2. ✘ 2 : 1
3. ✘ 4 : 1
4. ✔ 4 : 3

**Question Number : 59 Question Id : 753229261 Question Type : MCQ Option Shuffling : Yes Is Question Mandatory : No Option Orientation : Vertical**

**Correct Marks : 1 Wrong Marks : 0.25**

निचे दिया गया दण्ड चित्र 6 वर्षों में दो कंपनियों के कार्य के दिनों की संख्या को दर्शाता है।



कंपनी C1 के कार्य के दिनों की औसत संख्या तथा कंपनी C2 के कार्य के दिनों की औसत संख्या से अनुपात क्या है?

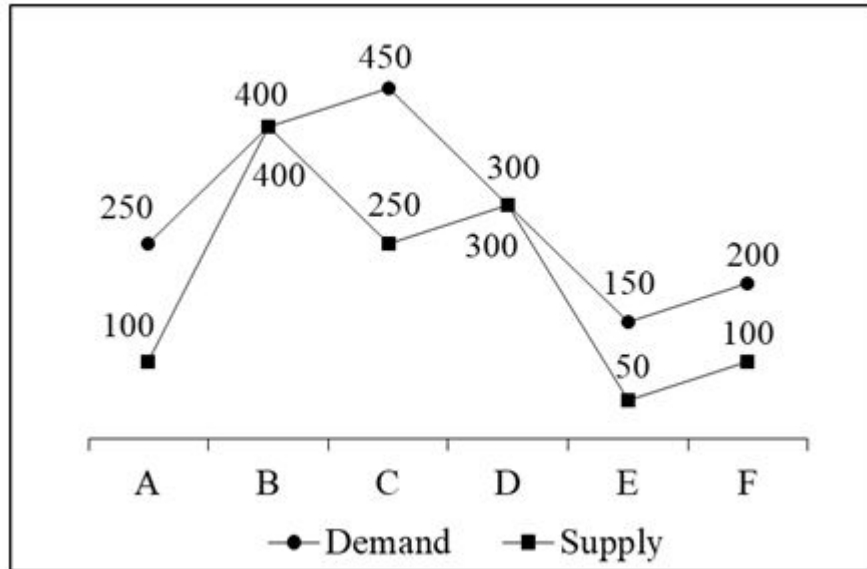
Options :

1. ✘ 3 : 1
2. ✘ 2 : 1
3. ✘ 4 : 1
4. ✔ 4 : 3

Question Number : 60 Question Id : 753229262 Question Type : MCQ Option Shuffling : Yes Is Question Mandatory : No Option Orientation : Vertical

Correct Marks : 1 Wrong Marks : 0.25

The line chart given below shows demand and supply of six different article.



J1 = The average demand of articles B, D and F

J2 = The average supply per article

What is the value of J1/J2?

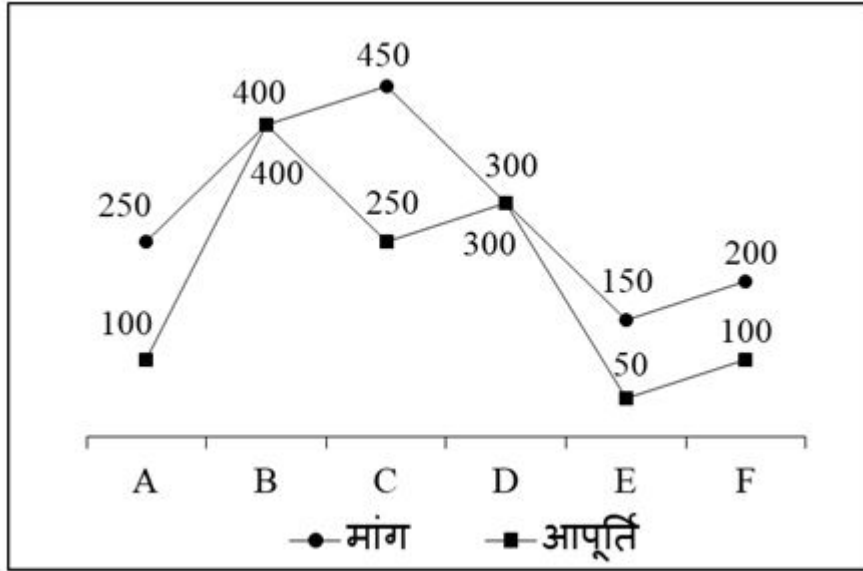
**Options :**

1. ✘ 5/3
2. ✔ 3/2
3. ✘ 5/2
4. ✘ 4/3

**Question Number : 60 Question Id : 753229262 Question Type : MCQ Option Shuffling : Yes Is Question Mandatory : No Option Orientation : Vertical**

**Correct Marks : 1 Wrong Marks : 0.25**

नीचे दिया गया रेखा चित्र छः विभिन्न वस्तुओं की मांग और आपूर्ति को दर्शाता है।



J1 = वस्तु B, D तथा F की औसत मांग  
 J2 = प्रति वस्तु औसत आपूर्ति  
 J1/J2 का मान क्या है?

Options :

1. ✘ 5/3
2. ✔ 3/2
3. ✘ 5/2
4. ✘ 4/3

## General English

Group Number :	4
Group Id :	75322915
Group Maximum Duration :	0
Group Minimum Duration :	0
Show Attended Group? :	No
Edit Attended Group? :	No
Break time :	0
Group Marks :	20

Is this Group for Examiner? :

No

## General English

Section Id :	75322915
Section Number :	1
Section type :	Online
Mandatory or Optional :	Mandatory
Number of Questions :	16
Number of Questions to be attempted :	16
Section Marks :	20
Enable Mark as Answered Mark for Review and Clear Response :	Yes
Sub-Section Number :	1
Sub-Section Id :	75322917
Question Shuffling Allowed :	Yes

**Question Number : 61 Question Id : 753229263 Question Type : MCQ Option Shuffling : Yes Is Question Mandatory : No Option Orientation : Vertical**

**Correct Marks : 1 Wrong Marks : 0.25**

Find the part of the given sentence that has an error in it. If there is no error, choose 'No error'.  
Life has turned for him (1)/ after applying in (2)/ the management programme (3)/.No error (4)

**Options :**

1. ✘ 1
2. ✔ 2
3. ✘ 3
4. ✘ 4

**Question Number : 61 Question Id : 753229263 Question Type : MCQ Option Shuffling : Yes Is Question Mandatory : No Option Orientation : Vertical**

**Correct Marks : 1 Wrong Marks : 0.25**

Find the part of the given sentence that has an error in it. If there is no error, choose 'No error'.  
Life has turned for him (1)/ after applying in (2)/ the management programme (3)/.No error (4)

**Options :**

1. ✘ 1
2. ✔ 2
3. ✘ 3
4. ✘ 4

**Question Number : 62 Question Id : 753229264 Question Type : MCQ Option Shuffling : Yes Is Question Mandatory : No Option Orientation : Vertical**

**Correct Marks : 1 Wrong Marks : 0.25**

Find the part of the given sentence that has an error in it. If there is no error, choose 'No error'.

Training programs tend to suggest that (1)/ a widely variety of conduct could (2)/ potentially be considered harassment (3)/.No error (4)

**Options :**

1. ✘ 1
2. ✔ 2
3. ✘ 3
4. ✘ 4

**Question Number : 62 Question Id : 753229264 Question Type : MCQ Option Shuffling : Yes Is Question Mandatory : No Option Orientation : Vertical**

**Correct Marks : 1 Wrong Marks : 0.25**

Find the part of the given sentence that has an error in it. If there is no error, choose 'No error'.

Training programs tend to suggest that (1)/ a widely variety of conduct could (2)/ potentially be considered harassment (3)/.No error (4)

**Options :**

1. ✘ 1
2. ✔ 2
3. ✘ 3
4. ✘ 4

**Question Number : 63 Question Id : 753229265 Question Type : MCQ Option Shuffling : Yes Is Question Mandatory : No Option Orientation : Vertical**

**Correct Marks : 1 Wrong Marks : 0.25**

Select the most appropriate option to substitute the underlined segment in the given sentence. If no substitution is required, select 'No improvement' as your answer.

Please lent me your notebook.

**Options :**

1. ✘ lended
2. ✔ lend
3. ✘ lends
4. ✘ No improvement

**Question Number : 63 Question Id : 753229265 Question Type : MCQ Option Shuffling : Yes Is Question Mandatory : No Option Orientation : Vertical**

**Correct Marks : 1 Wrong Marks : 0.25**

Select the most appropriate option to substitute the underlined segment in the given sentence. If no substitution is required, select 'No improvement' as your answer.

Please lent me your notebook.

**Options :**

1. ✘ lended
2. ✔ lend
3. ✘ lends
4. ✘ No improvement

**Question Number : 64 Question Id : 753229266 Question Type : MCQ Option Shuffling : Yes Is Question Mandatory : No Option Orientation : Vertical**

**Correct Marks : 1 Wrong Marks : 0.25**

Select the most appropriate option to substitute the underlined segment in the given sentence. If no substitution is required, select 'No improvement' as your answer.

He is very much thank for your support.

**Options :**

1. ✔ very thankful
2. ✘ very much thankful
3. ✘ much thanks
4. ✘ No improvement

**Question Number : 64 Question Id : 753229266 Question Type : MCQ Option Shuffling : Yes Is Question Mandatory : No Option Orientation : Vertical**

**Correct Marks : 1 Wrong Marks : 0.25**

Select the most appropriate option to substitute the underlined segment in the given sentence. If no substitution is required, select 'No improvement' as your answer.

He is very much thank for your support.

**Options :**

1. ✓ very thankful
2. ✗ very much thankful
3. ✗ much thanks
4. ✗ No improvement

**Question Number : 65 Question Id : 753229267 Question Type : MCQ Option Shuffling : Yes Is Question Mandatory : No Option Orientation : Vertical**

**Correct Marks : 1 Wrong Marks : 0.25**

A sentence has been given with a blank to be filled with an appropriate word. Choose the correct alternative.  
Yesterday I had a/an \_\_\_\_\_ chinese food at my favourite restaurant.

**Options :**

1. ✓ authentic
2. ✗ classical
3. ✗ amateur
4. ✗ dubious

**Question Number : 65 Question Id : 753229267 Question Type : MCQ Option Shuffling : Yes Is Question Mandatory : No Option Orientation : Vertical**

**Correct Marks : 1 Wrong Marks : 0.25**

A sentence has been given with a blank to be filled with an appropriate word. Choose the correct alternative.  
Yesterday I had a/an \_\_\_\_\_ chinese food at my favourite restaurant.

**Options :**

1. ✓ authentic
2. ✗ classical
3. ✗ amateur
4. ✗ dubious

**Question Number : 66 Question Id : 753229268 Question Type : MCQ Option Shuffling : Yes Is Question Mandatory : No Option Orientation : Vertical**

**Correct Marks : 1 Wrong Marks : 0.25**

A sentence has been given with a blank to be filled with an appropriate word. Choose the correct alternative.  
The girl or her friends \_\_\_\_\_ daily in the evening.

**Options :**

1. ✓ dance
2. ✗ dances
3. ✗ danced
4. ✗ dancing

**Question Number : 66 Question Id : 753229268 Question Type : MCQ Option Shuffling : Yes Is Question Mandatory : No Option Orientation : Vertical**

**Correct Marks : 1 Wrong Marks : 0.25**

A sentence has been given with a blank to be filled with an appropriate word. Choose the correct alternative.  
The girl or her friends \_\_\_\_\_ daily in the evening.

**Options :**

1. ✓ dance
2. ✗ dances
3. ✗ danced
4. ✗ dancing

**Question Number : 67 Question Id : 753229269 Question Type : MCQ Option Shuffling : Yes Is Question Mandatory : No Option Orientation : Vertical**

**Correct Marks : 1 Wrong Marks : 0.25**

Rearrange the parts of the sentence in correct order.

The film Titanic

P: of the Ocean, that was supposedly lost when the ship sank

Q: begins with the robotic exploration

R: of the Titanic's wreckage by treasure hunters who hope to

S: locate a fabled massive blue diamond, known as the Heart

**Options :**

1. ✗ SQPR
2. ✗ RPSQ
3. ✓ QRSP

4. ✘ QRPS

**Question Number : 67 Question Id : 753229269 Question Type : MCQ Option Shuffling : Yes Is Question Mandatory : No Option Orientation : Vertical**

**Correct Marks : 1 Wrong Marks : 0.25**

Rearrange the parts of the sentence in correct order.

The film Titanic

P: of the Ocean, that was supposedly lost when the ship sank

Q: begins with the robotic exploration

R: of the Titanic's wreckage by treasure hunters who hope to

S: locate a fabled massive blue diamond, known as the Heart

**Options :**

1. ✘ SQPR

2. ✘ RPSQ

3. ✔ QRSP

4. ✘ QRPS

**Question Number : 68 Question Id : 753229270 Question Type : MCQ Option Shuffling : Yes Is Question Mandatory : No Option Orientation : Vertical**

**Correct Marks : 1 Wrong Marks : 0.25**

Rearrange the parts of the sentence in the correct order.

P: unlike Greek city-states, which excluded

Q: conquered peoples into its social and political system

R: participation, Rome from its beginning incorporated

S: foreigners and subjected peoples from political

**Options :**

1. ✘ PQSR

2. ✘ RQPS

3. ✘ SQPR

4. ✔ PSRQ

**Question Number : 68 Question Id : 753229270 Question Type : MCQ Option Shuffling : Yes Is Question Mandatory : No Option Orientation : Vertical**

**Correct Marks : 1 Wrong Marks : 0.25**

Rearrange the parts of the sentence in the correct order.

P: unlike Greek city-states, which excluded

Q: conquered peoples into its social and political system

R: participation, Rome from its beginning incorporated

S: foreigners and subjected peoples from political

**Options :**

1. ✘ PQSR
2. ✘ RQPS
3. ✘ SQPR
4. ✔ PSRQ

**Question Number : 69 Question Id : 753229271 Question Type : MCQ Option Shuffling : Yes Is Question Mandatory : No Option Orientation : Vertical**

**Correct Marks : 1 Wrong Marks : 0.25**

Choose the word that means the same as the given word.

Think

**Options :**

1. ✔ Contemplate
2. ✘ Study
3. ✘ Learn
4. ✘ Forget

**Question Number : 69 Question Id : 753229271 Question Type : MCQ Option Shuffling : Yes Is Question Mandatory : No Option Orientation : Vertical**

**Correct Marks : 1 Wrong Marks : 0.25**

Choose the word that means the same as the given word.

Think

**Options :**

1. ✔ Contemplate
2. ✘ Study
3. ✘ Learn
4. ✘ Forget

**Question Number : 70 Question Id : 753229272 Question Type : MCQ Option Shuffling : Yes Is Question Mandatory : No Option Orientation : Vertical**

**Correct Marks : 1 Wrong Marks : 0.25**

Choose the word that is opposite in meaning to the given word.

Preserve

**Options :**

1. ✓ Neglect
2. ✗ Conserve
3. ✗ Assuage
4. ✗ Unadoptable

**Question Number : 70 Question Id : 753229272 Question Type : MCQ Option Shuffling : Yes Is Question Mandatory : No Option Orientation : Vertical**

**Correct Marks : 1 Wrong Marks : 0.25**

Choose the word that is opposite in meaning to the given word.

Preserve

**Options :**

1. ✓ Neglect
2. ✗ Conserve
3. ✗ Assuage
4. ✗ Unadoptable

**Question Number : 71 Question Id : 753229273 Question Type : MCQ Option Shuffling : Yes Is Question Mandatory : No Option Orientation : Vertical**

**Correct Marks : 1 Wrong Marks : 0.25**

In the given question, four words are given out of which one word is correctly spelt. Choose the correctly spelt word.

**Options :**

1. ✗ Eminent
2. ✗ Eminent
3. ✗ Emmenent
4. ✓ Eminent

**Question Number : 71 Question Id : 753229273 Question Type : MCQ Option Shuffling : Yes Is Question Mandatory : No Option Orientation : Vertical**

**Correct Marks : 1 Wrong Marks : 0.25**

In the given question, four words are given out of which one word is correctly spelt. Choose the correctly spelt word.

**Options :**

1. ✘ Eminent
2. ✘ Eminent
3. ✘ Emmenent
4. ✔ Eminent

**Question Number : 72 Question Id : 753229274 Question Type : MCQ Option Shuffling : Yes Is Question Mandatory : No Option Orientation : Vertical**

**Correct Marks : 1 Wrong Marks : 0.25**

In the given question, four words are given out of which one word is correctly spelt. Choose the correctly spelt word.

**Options :**

1. ✘ Cuolum
2. ✘ Colom
3. ✔ Column
4. ✘ Columm

**Question Number : 72 Question Id : 753229274 Question Type : MCQ Option Shuffling : Yes Is Question Mandatory : No Option Orientation : Vertical**

**Correct Marks : 1 Wrong Marks : 0.25**

In the given question, four words are given out of which one word is correctly spelt. Choose the correctly spelt word.

**Options :**

1. ✘ Cuolum
2. ✘ Colom
3. ✔ Column
4. ✘ Columm

**Question Number : 73 Question Id : 753229275 Question Type : MCQ Option Shuffling : Yes Is Question Mandatory : No Option Orientation : Vertical**

**Correct Marks : 1 Wrong Marks : 0.25**

In the following question, out of the given four alternatives, select the alternative which best expresses the meaning of the Idiom/Phrase.  
Within an ace of

**Options :**

1. ✘ A card trick
2. ✘ To reveal your plan
3. ✔ Escaping by a narrow margin
4. ✘ The most valuable weapon

**Question Number : 73 Question Id : 753229275 Question Type : MCQ Option Shuffling : Yes Is Question Mandatory : No Option Orientation : Vertical**

**Correct Marks : 1 Wrong Marks : 0.25**

In the following question, out of the given four alternatives, select the alternative which best expresses the meaning of the Idiom/Phrase.  
Within an ace of

**Options :**

1. ✘ A card trick
2. ✘ To reveal your plan
3. ✔ Escaping by a narrow margin
4. ✘ The most valuable weapon

**Question Number : 74 Question Id : 753229276 Question Type : MCQ Option Shuffling : Yes Is Question Mandatory : No Option Orientation : Vertical**

**Correct Marks : 1 Wrong Marks : 0.25**

In the following question, out of the given four alternatives, select the alternative which best expresses the meaning of the Idiom/Phrase.  
Blue devils

**Options :**

1. ✘ Rash decisions
2. ✘ An innocent person
3. ✘ In quest of something trivial
4. ✔ Depressed feelings

**Question Number : 74 Question Id : 753229276 Question Type : MCQ Option Shuffling : Yes Is Question Mandatory : No Option Orientation : Vertical**

**Correct Marks : 1 Wrong Marks : 0.25**

In the following question, out of the given four alternatives, select the alternative which best expresses the meaning of the Idiom/Phrase.  
Blue devils

**Options :**

1. ✘ Rash decisions
2. ✘ An innocent person
3. ✘ In quest of something trivial
4. ✔ Depressed feelings

**Question Number : 75 Question Id : 753229277 Question Type : MCQ Option Shuffling : Yes Is Question Mandatory : No Option Orientation : Vertical**

**Correct Marks : 1 Wrong Marks : 0.25**

Choose the word that can substitute the given sentence.  
Something kept as a reminder of the place one has visited

**Options :**

1. ✔ Souvenir
2. ✘ Landmark
3. ✘ Cenotaph
4. ✘ Memorandum

**Question Number : 75 Question Id : 753229277 Question Type : MCQ Option Shuffling : Yes Is Question Mandatory : No Option Orientation : Vertical**

**Correct Marks : 1 Wrong Marks : 0.25**

Choose the word that can substitute the given sentence.  
Something kept as a reminder of the place one has visited

**Options :**

1. ✔ Souvenir
2. ✘ Landmark
3. ✘ Cenotaph
4. ✘ Memorandum

**Sub-Section Number :**

2

**Sub-Section Id :**

75322918

**Question Shuffling Allowed :**

Yes

**Question Id : 753229278 Question Type : COMPREHENSION Sub Question Shuffling Allowed : Yes Group Comprehension Questions : No**

**Question Numbers : (76 to 80)**

Read the following information carefully and answer the given questions.

Water is scarce for many creatures in the Sonoran Desert in Arizona, so when it does rain (or snow or sleet), some resident rattlesnakes seize the moment. They slither out of their dens, flatten themselves in a coil shape, and suck the water that collects on their backs into their mouths.

Now a team of engineers and biologists has discovered special properties of the reptiles' scales that help the snakes become living rain buckets.

They found that a water droplet hitting the back of a western diamondback rattlesnake breaks into smaller droplets that often stay pinned to the snake's skin. In contrast, most water hitting the scales of two desert-dwelling snakes that haven't been observed harvesting rainwater -- the desert king snake and the Sonoran gopher snake -- simply slides off.

When the researchers looked at the snakes' skin with a powerful microscope, they saw that the rattlers' scales sported a network of tiny channels, each about one-tenth the width of a red blood cell across. Additional tests showed how the intricate texture helps the scales capture water.

Scientists suspect the rattlesnakes evolved to harvest precipitation with their bodies because the snakes are relatively slow-moving and rely on ambush to catch their meals. Having to travel far to get water might reveal the snakes to their prey (or to predators such as hawks). Instead, the snakes simply gather a drink directly from the sky.

**Sub questions**

**Question Number : 76 Question Id : 753229279 Question Type : MCQ Option Shuffling : Yes Is Question Mandatory : No Option Orientation : Vertical**

**Correct Marks : 1 Wrong Marks : 0.25**

What is the primary purpose of the following passage?

**Options :**

1. ✓ To explain how desert rattlesnakes harvest rainwater
2. ✗ To understand the dermatology of desert-dwelling rattlesnakes
3. ✗ To explain the struggle of desert rattlesnakes in the winter season
4. ✗ To understand the importance of rain water harvesting

**Question Number : 77 Question Id : 753229280 Question Type : MCQ Option Shuffling : Yes Is Question Mandatory : No Option Orientation : Vertical**

**Correct Marks : 1 Wrong Marks : 0.25**

According to the given passage, what helps a rattlesnake to store rain water?

**Options :**

1. ✗ Their slow movement in the desert.

2. ✓ Rattlesnakes' skin having indefinite scales.
3. ✗ Coil shape during precipitation.
4. ✗ Their urge to drink more water.

**Question Number : 78 Question Id : 753229281 Question Type : MCQ Option Shuffling : Yes Is Question Mandatory : No Option Orientation : Vertical**

**Correct Marks : 1 Wrong Marks : 0.25**

Why author has compared the desert-dwelling snakes to 'rain buckets'?

**Options :**

1. ✓ Because they harvest rainwater with the help of their skin.
2. ✗ Because they can store a good amount of water under their.
3. ✗ The desert-dwelling snakes are commonly called rain buckets.
4. ✗ Because the rattlesnakes move slowly while drinking water.

**Question Number : 79 Question Id : 753229282 Question Type : MCQ Option Shuffling : Yes Is Question Mandatory : No Option Orientation : Vertical**

**Correct Marks : 1 Wrong Marks : 0.25**

Which of the following words is synonym of 'slither'?

**Options :**

1. ✗ Recede
2. ✗ Ascend
3. ✗ Retrograde
4. ✓ Grovel

**Question Number : 80 Question Id : 753229283 Question Type : MCQ Option Shuffling : Yes Is Question Mandatory : No Option Orientation : Vertical**

**Correct Marks : 1 Wrong Marks : 0.25**

What style of writing is used in the following passage?

**Options :**

1. ✓ Descriptive
2. ✗ Argumentative
3. ✗ Persuasive
4. ✗ Narrative

**Question Id : 753229278 Question Type : COMPREHENSION Sub Question Shuffling Allowed : Yes Group Comprehension Questions : No**

**Question Numbers : (76 to 80)**

Read the following information carefully and answer the given questions.

Water is scarce for many creatures in the Sonoran Desert in Arizona, so when it does rain (or snow or sleet), some resident rattlesnakes seize the moment. They slither out of their dens, flatten themselves in a coil shape, and suck the water that collects on their backs into their mouths. Now a team of engineers and biologists has discovered special properties of the reptiles' scales that help the snakes become living rain buckets. They found that a water droplet hitting the back of a western diamondback rattlesnake breaks into smaller droplets that often stay pinned to the snake's skin. In contrast, most water hitting the scales of two desert-dwelling snakes that haven't been observed harvesting rainwater -- the desert king snake and the Sonoran gopher snake -- simply slides off.

When the researchers looked at the snakes' skin with a powerful microscope, they saw that the rattlers' scales sported a network of tiny channels, each about one-tenth the width of a red blood cell across. Additional tests showed how the intricate texture helps the scales capture water. Scientists suspect the rattlesnakes evolved to harvest precipitation with their bodies because the snakes are relatively slow-moving and rely on ambush to catch their meals. Having to travel far to get water might reveal the snakes to their prey (or to predators such as hawks). Instead, the snakes simply gather a drink directly from the sky.

**Sub questions**

**Question Number : 76 Question Id : 753229279 Question Type : MCQ Option Shuffling : Yes Is Question Mandatory : No Option Orientation : Vertical**

**Correct Marks : 1 Wrong Marks : 0.25**

What is the primary purpose of the following passage?

**Options :**

1. ✓ To explain how desert rattlesnakes harvest rainwater
2. ✗ To understand the dermatology of desert-dwelling rattlesnakes
3. ✗ To explain the struggle of desert rattlesnakes in the winter season
4. ✗ To understand the importance of rain water harvesting

**Question Number : 77 Question Id : 753229280 Question Type : MCQ Option Shuffling : Yes Is Question Mandatory : No Option Orientation : Vertical**

**Correct Marks : 1 Wrong Marks : 0.25**

According to the given passage, what helps a rattlesnake to store rain water?

**Options :**

1. ✗ Their slow movement in the desert.
2. ✓ Rattlesnakes' skin having indefinite scales.

3. ✘ Coil shape during precipitation.
4. ✘ Their urge to drink more water.

**Question Number : 78 Question Id : 753229281 Question Type : MCQ Option Shuffling : Yes Is Question Mandatory : No Option Orientation : Vertical**

**Correct Marks : 1 Wrong Marks : 0.25**

Why author has compared the desert-dwelling snakes to ‘rain buckets’?

**Options :**

1. ✔ Because they harvest rainwater with the help of their skin.
2. ✘ Because they can store a good amount of water under their.
3. ✘ The desert-dwelling snakes are commonly called rain buckets.
4. ✘ Because the rattlesnakes move slowly while drinking water.

**Question Number : 79 Question Id : 753229282 Question Type : MCQ Option Shuffling : Yes Is Question Mandatory : No Option Orientation : Vertical**

**Correct Marks : 1 Wrong Marks : 0.25**

Which of the following words is synonym of ‘slither’?

**Options :**

1. ✘ Recede
2. ✘ Ascend
3. ✘ Retrograde
4. ✔ Grovel

**Question Number : 80 Question Id : 753229283 Question Type : MCQ Option Shuffling : Yes Is Question Mandatory : No Option Orientation : Vertical**

**Correct Marks : 1 Wrong Marks : 0.25**

What style of writing is used in the following passage?

**Options :**

1. ✔ Descriptive
2. ✘ Argumentative
3. ✘ Persuasive
4. ✘ Narrative

## General Hindi

Group Number :	5
Group Id :	75322916
Group Maximum Duration :	0
Group Minimum Duration :	0
Show Attended Group? :	No
Edit Attended Group? :	No
Break time :	0
Group Marks :	20
Is this Group for Examiner? :	No

## General Hindi

Section Id :	75322916
Section Number :	1
Section type :	Online
Mandatory or Optional :	Mandatory
Number of Questions :	16
Number of Questions to be attempted :	16
Section Marks :	20
Enable Mark as Answered Mark for Review and Clear Response :	Yes
Sub-Section Number :	1
Sub-Section Id :	75322919
Question Shuffling Allowed :	Yes

Question Number : 81 Question Id : 753229284 Question Type : MCQ Option Shuffling : Yes Is Question Mandatory : No Option Orientation : Vertical

Correct Marks : 1 Wrong Marks : 0.25

दिए गए शब्द का उपसर्ग ज्ञात कीजिए।  
स्वाधीन

**Options :**

1. ✘ सु
2. ✔ स्व
3. ✘ स्वा
4. ✘ अधीन

**Question Number : 81 Question Id : 753229284 Question Type : MCQ Option Shuffling : Yes Is Question Mandatory : No Option Orientation : Vertical**

**Correct Marks : 1 Wrong Marks : 0.25**

दिए गए शब्द का उपसर्ग ज्ञात कीजिए।  
स्वाधीन

**Options :**

1. ✘ सु
2. ✔ स्व
3. ✘ स्वा
4. ✘ अधीन

**Question Number : 82 Question Id : 753229285 Question Type : MCQ Option Shuffling : Yes Is Question Mandatory : No Option Orientation : Vertical**

**Correct Marks : 1 Wrong Marks : 0.25**

निम्नलिखित में से कौन-सा शब्द व्यक्तिवाचक संज्ञा है?

**Options :**

1. ✘ पर्वत
2. ✔ गंगा
3. ✘ मनुष्य
4. ✘ सोना

**Question Number : 82 Question Id : 753229285 Question Type : MCQ Option Shuffling : Yes Is Question Mandatory : No Option Orientation : Vertical**

**Correct Marks : 1 Wrong Marks : 0.25**

निम्नलिखित में से कौन-सा शब्द व्यक्तिवाचक संज्ञा है?

**Options :**

1. ✘ पर्वत
2. ✔ गंगा
3. ✘ मनुष्य
4. ✘ सोना

**Question Number : 83 Question Id : 753229286 Question Type : MCQ Option Shuffling : Yes Is Question Mandatory : No Option Orientation : Vertical**

**Correct Marks : 1 Wrong Marks : 0.25**

दिए गए वाक्य में कालवाचक क्रिया विशेषण ज्ञात कीजिए।  
मैं वहाँ कभी-कभी जाता हूँ।

**Options :**

1. ✘ वहाँ
2. ✘ मैं
3. ✔ कभी-कभी
4. ✘ जाता

**Question Number : 83 Question Id : 753229286 Question Type : MCQ Option Shuffling : Yes Is Question Mandatory : No Option Orientation : Vertical**

**Correct Marks : 1 Wrong Marks : 0.25**

दिए गए वाक्य में कालवाचक क्रिया विशेषण ज्ञात कीजिए।  
मैं वहाँ कभी-कभी जाता हूँ।

**Options :**

1. ✘ वहाँ
2. ✘ मैं
3. ✔ कभी-कभी
4. ✘ जाता

**Question Number : 84 Question Id : 753229287 Question Type : MCQ Option Shuffling : Yes Is Question Mandatory : No Option Orientation : Vertical**

**Correct Marks : 1 Wrong Marks : 0.25**

दिए गए शब्द का पर्यायवाची शब्द ज्ञात कीजिए।

अभद्र

**Options :**

1. ✘ विलक्षण
2. ✘ अस्वच्छ
3. ✘ अपूर्व
4. ✔ असभ्य

**Question Number : 84 Question Id : 753229287 Question Type : MCQ Option Shuffling : Yes Is Question Mandatory : No Option Orientation : Vertical**

**Correct Marks : 1 Wrong Marks : 0.25**

दिए गए शब्द का पर्यायवाची शब्द ज्ञात कीजिए।

अभद्र

**Options :**

1. ✘ विलक्षण
2. ✘ अस्वच्छ
3. ✘ अपूर्व
4. ✔ असभ्य

**Question Number : 85 Question Id : 753229288 Question Type : MCQ Option Shuffling : Yes Is Question Mandatory : No Option Orientation : Vertical**

**Correct Marks : 1 Wrong Marks : 0.25**

दिए गए शब्द युग्म का सही शब्द युग्म ज्ञात कीजिए।

अवशेष : अविशेष

**Options :**

1. ✔ बचा हुआ : साधारण
2. ✘ साधारण : सामान्य
3. ✘ सामान्य : बचा हुआ
4. ✘ प्रारंभ : प्रथम

**Question Number : 85 Question Id : 753229288 Question Type : MCQ Option Shuffling : Yes Is Question Mandatory : No Option**

**Orientation : Vertical**

**Correct Marks : 1 Wrong Marks : 0.25**

दिए गए शब्द युग्म का सही शब्द युग्म ज्ञात कीजिए।  
अवशेष : अविशेष

**Options :**

1. ✓ बचा हुआ : साधारण
2. ✗ साधारण : सामान्य
3. ✗ सामान्य : बचा हुआ
4. ✗ प्रारंभ : प्रथम

**Question Number : 86 Question Id : 753229289 Question Type : MCQ Option Shuffling : Yes Is Question Mandatory : No Option Orientation : Vertical**

**Correct Marks : 1 Wrong Marks : 0.25**

निम्नलिखित वाक्यांश के लिए उचित शब्द का चयन कीजिए।  
जो वन्दना के योग्य न हो

**Options :**

1. ✓ अवन्दनीय
2. ✗ यौगिक
3. ✗ अनिन्दनीय
4. ✗ आनंदनीय

**Question Number : 86 Question Id : 753229289 Question Type : MCQ Option Shuffling : Yes Is Question Mandatory : No Option Orientation : Vertical**

**Correct Marks : 1 Wrong Marks : 0.25**

निम्नलिखित वाक्यांश के लिए उचित शब्द का चयन कीजिए।  
जो वन्दना के योग्य न हो

**Options :**

1. ✓ अवन्दनीय
2. ✗ यौगिक
3. ✗ अनिन्दनीय
4. ✗ आनंदनीय

**Question Number : 87 Question Id : 753229290 Question Type : MCQ Option Shuffling : Yes Is Question Mandatory : No Option Orientation : Vertical**

**Correct Marks : 1 Wrong Marks : 0.25**

दिए गए शब्द का पर्यायवाची शब्द ज्ञात कीजिए।  
कंदश

**Options :**

1. ✖ सूल
2. ✖ खार
3. ✖ कनक
4. ✔ खोह

**Question Number : 87 Question Id : 753229290 Question Type : MCQ Option Shuffling : Yes Is Question Mandatory : No Option Orientation : Vertical**

**Correct Marks : 1 Wrong Marks : 0.25**

दिए गए शब्द का पर्यायवाची शब्द ज्ञात कीजिए।  
कंदश

**Options :**

1. ✖ सूल
2. ✖ खार
3. ✖ कनक
4. ✔ खोह

**Question Number : 88 Question Id : 753229291 Question Type : MCQ Option Shuffling : Yes Is Question Mandatory : No Option Orientation : Vertical**

**Correct Marks : 1 Wrong Marks : 0.25**

दिए गए वाक्य का पक्ष ज्ञात कीजिए।  
मोहन चपरासी है।

**Options :**

1. ✖ पूर्ण पक्ष
2. ✖ अपूर्ण पक्ष

3. ✓ स्थियतामक पक्ष

4. ✗ नित्य पक्ष

**Question Number : 88 Question Id : 753229291 Question Type : MCQ Option Shuffling : Yes Is Question Mandatory : No Option Orientation : Vertical**

**Correct Marks : 1 Wrong Marks : 0.25**

दिए गए वाक्य का पक्ष ज्ञात कीजिए।

मोहन चपरासी है।

**Options :**

1. ✗ पूर्ण पक्ष

2. ✗ अपूर्ण पक्ष

3. ✓ स्थियतामक पक्ष

4. ✗ नित्य पक्ष

**Question Number : 89 Question Id : 753229292 Question Type : MCQ Option Shuffling : Yes Is Question Mandatory : No Option Orientation : Vertical**

**Correct Marks : 1 Wrong Marks : 0.25**

निम्नलिखित वाक्यों में से संयुक्त वाक्य ज्ञात कीजिए।

**Options :**

1. ✗ जब मैं आपसे मिलूँगा तब ढेर सारी बातें बताऊँगा।

2. ✗ आपसे मिलने पर ढेर सारी बातें बताऊँगा।

3. ✓ मैं आपसे मिलूँगा और ढेर सारी बातें बताऊँगा।

4. ✗ मैं आपसे मिलूँगा परंतु ढेर सारी बातें नहीं बताऊँगा।

**Question Number : 89 Question Id : 753229292 Question Type : MCQ Option Shuffling : Yes Is Question Mandatory : No Option Orientation : Vertical**

**Correct Marks : 1 Wrong Marks : 0.25**

निम्नलिखित वाक्यों में से संयुक्त वाक्य ज्ञात कीजिए।

**Options :**

1. ✗ जब मैं आपसे मिलूँगा तब ढेर सारी बातें बताऊँगा।

2. ✗ आपसे मिलने पर ढेर सारी बातें बताऊँगा।

3. ✓ मैं आपसे मिलूँगा और ढेर सारी बातें बताऊँगा।
4. ✘ मैं आपसे मिलूँगा परंतु ढेर सारी बातें नहीं बताऊँगा।

**Question Number : 90 Question Id : 753229293 Question Type : MCQ Option Shuffling : Yes Is Question Mandatory : No Option Orientation : Vertical**

**Correct Marks : 1 Wrong Marks : 0.25**

निम्नलिखित वाक्यों में से संयुक्त वाक्य ज्ञात कीजिए।

**Options :**

1. ✘ परीक्षाएँ समाप्त होते ही हम आगरा गए।
2. ✘ जैसे ही परीक्षाएँ समाप्त हुईं वैसे ही हम आगरा गए।
3. ✘ परीक्षाएँ समाप्त होने पर हम आगरा गए।
4. ✓ परीक्षाएँ समाप्त हुईं और हम आगरा गए।

**Question Number : 90 Question Id : 753229293 Question Type : MCQ Option Shuffling : Yes Is Question Mandatory : No Option Orientation : Vertical**

**Correct Marks : 1 Wrong Marks : 0.25**

निम्नलिखित वाक्यों में से संयुक्त वाक्य ज्ञात कीजिए।

**Options :**

1. ✘ परीक्षाएँ समाप्त होते ही हम आगरा गए।
2. ✘ जैसे ही परीक्षाएँ समाप्त हुईं वैसे ही हम आगरा गए।
3. ✘ परीक्षाएँ समाप्त होने पर हम आगरा गए।
4. ✓ परीक्षाएँ समाप्त हुईं और हम आगरा गए।

**Question Number : 91 Question Id : 753229294 Question Type : MCQ Option Shuffling : Yes Is Question Mandatory : No Option Orientation : Vertical**

**Correct Marks : 1 Wrong Marks : 0.25**

दिए गए शब्द का पुल्लिंग शब्द ज्ञात कीजिए।

भवानी

**Options :**

1. ✘ भवा
2. ✓ भव

3. ✘ भवती

4. ✘ भावी

**Question Number : 91 Question Id : 753229294 Question Type : MCQ Option Shuffling : Yes Is Question Mandatory : No Option Orientation : Vertical**

**Correct Marks : 1 Wrong Marks : 0.25**

दिए गए शब्द का पुल्लिंग शब्द ज्ञात कीजिए।

भवानी

**Options :**

1. ✘ भवा

2. ✔ भव

3. ✘ भवती

4. ✘ भावी

**Question Number : 92 Question Id : 753229295 Question Type : MCQ Option Shuffling : Yes Is Question Mandatory : No Option Orientation : Vertical**

**Correct Marks : 1 Wrong Marks : 0.25**

दिए गए वाक्य में किस विराम चिह्न का उपयोग किया जाएगा उसकी पहचान कीजिए।

उसने अपने माल को बचाने के लिए अनेक उपाय किए परन्तु वे सब निष्फल हुए।

**Options :**

1. ✘ ,

2. ✔ ;

3. ✘ ...

4. ✘ –

**Question Number : 92 Question Id : 753229295 Question Type : MCQ Option Shuffling : Yes Is Question Mandatory : No Option Orientation : Vertical**

**Correct Marks : 1 Wrong Marks : 0.25**

दिए गए वाक्य में किस विराम चिह्न का उपयोग किया जाएगा उसकी पहचान कीजिए।

उसने अपने माल को बचाने के लिए अनेक उपाय किए परन्तु वे सब निष्फल हुए।

**Options :**

1. ✘ ,

2. ✓ ;

3. ✗ ...

4. ✗ –

**Question Number : 93 Question Id : 753229296 Question Type : MCQ Option Shuffling : Yes Is Question Mandatory : No Option Orientation : Vertical**

**Correct Marks : 1 Wrong Marks : 0.25**

दिए गए वाक्य में किस विराम चिह्न का उपयोग किया जाएगा उसकी पहचान कीजिए।  
श्याम ने राजू से कहा अपना काम करो।

**Options :**

1. ✓ , “ ”

2. ✗ – ?

3. ✗ ( ) ,

4. ✗ ; ( )

**Question Number : 93 Question Id : 753229296 Question Type : MCQ Option Shuffling : Yes Is Question Mandatory : No Option Orientation : Vertical**

**Correct Marks : 1 Wrong Marks : 0.25**

दिए गए वाक्य में किस विराम चिह्न का उपयोग किया जाएगा उसकी पहचान कीजिए।  
श्याम ने राजू से कहा अपना काम करो।

**Options :**

1. ✓ , “ ”

2. ✗ – ?

3. ✗ ( ) ,

4. ✗ ; ( )

**Question Number : 94 Question Id : 753229297 Question Type : MCQ Option Shuffling : Yes Is Question Mandatory : No Option Orientation : Vertical**

**Correct Marks : 1 Wrong Marks : 0.25**

निम्नलिखित प्रश्न में, दिए गए चार विकल्पों में से, उस विकल्प का चयन करें जो दिए गए मुहावरे के अर्थ को सर्वश्रेष्ठ रूप से व्यक्त करता है।  
अमर बेल बनना

**Options :**

1. ✖ किस्मत पलटना
2. ✖ विपत्ति आना
3. ✔ दृढ़तापूर्वक चिपकना
4. ✖ पराजित होना

**Question Number : 94 Question Id : 753229297 Question Type : MCQ Option Shuffling : Yes Is Question Mandatory : No Option Orientation : Vertical**

**Correct Marks : 1 Wrong Marks : 0.25**

निम्नलिखित प्रश्न में, दिए गए चार विकल्पों में से, उस विकल्प का चयन करें जो दिए गए मुहावरे के अर्थ को सर्वश्रेष्ठ रूप से व्यक्त करता है।  
अमर बेल बनना

**Options :**

1. ✖ किस्मत पलटना
2. ✖ विपत्ति आना
3. ✔ दृढ़तापूर्वक चिपकना
4. ✖ पराजित होना

**Question Number : 95 Question Id : 753229298 Question Type : MCQ Option Shuffling : Yes Is Question Mandatory : No Option Orientation : Vertical**

**Correct Marks : 1 Wrong Marks : 0.25**

निम्नलिखित प्रश्न में, दिए गए चार विकल्पों में से, उस विकल्प का चयन करें जो दिए गए मुहावरे के अर्थ को सर्वश्रेष्ठ रूप से व्यक्त करता है।  
जनवासे की चाल चलना

**Options :**

1. ✖ चतुर होना
2. ✖ बहुत ज्यादा काम करने वाला होना
3. ✔ बहुत सुस्त होना
4. ✖ बिलकुल कम सोने वाला

**Question Number : 95 Question Id : 753229298 Question Type : MCQ Option Shuffling : Yes Is Question Mandatory : No Option Orientation : Vertical**

**Correct Marks : 1 Wrong Marks : 0.25**

निम्नलिखित प्रश्न में, दिए गए चार विकल्पों में से, उस विकल्प का चयन करें जो दिए गए मुहावरे के अर्थ को सर्वश्रेष्ठ रूप से व्यक्त करता है।

जनवासे की चाल चलना

**Options :**

1. ✘ चतुर होना
2. ✘ बहुत ज्यादा काम करने वाला होना
3. ✔ बहुत सुस्त होना
4. ✘ बिलकुल कम सोने वाला

**Sub-Section Number :**

2

**Sub-Section Id :**

75322920

**Question Shuffling Allowed :**

Yes

**Question Id : 753229299 Question Type : COMPREHENSION Sub Question Shuffling Allowed : Yes Group Comprehension Questions : No**

**Question Numbers : (96 to 100)**

एक गद्यांश दिया गया है। गद्यांश के आधार पर पाँच प्रश्न दिए गए हैं। गद्यांश को ध्यानपूर्वक पढ़ें तथा प्रत्येक प्रश्न में चार विकल्पों में से सही विकल्प चुनें। भारत के प्रधानमंत्री श्री नरेंद्र मोदी जी ने महात्मा गांधी जी की जयंती 2 अक्टूबर 2014 को स्वच्छ भारत अभियान की शुरुआत की, स्वच्छ भारत अभियान को भारत मिशन और स्वच्छता अभियान भी कहा जाता है। भारत सरकार की यह पहल प्रशंसनीय है। यह अभियान आधिकारिक रूप से 1999 से चल रहा है पहले इसका नाम ग्रामीण स्वच्छता अभियान था, लेकिन 1 अप्रैल 2012 को प्रधानमंत्री मनमोहन सिंह ने इस योजना में बदलाव करते हुए इस योजना का नाम निर्मल भारत अभियान रख दिया और बाद में सरकार ने इसका पुनर्गठन करते हुए इसका नाम पूर्ण स्वच्छता अभियान कर दिया था। महात्मा गाँधी जी ने भारत को एक निर्मल और स्वच्छ देश बनाने का सपना देखा था। अपने सपने के संदर्भ में गाँधी जी ने कहा था कि स्वच्छता स्वतंत्रता से भी ज्यादा जरूरी है क्योंकि स्वच्छता ही स्वस्थ और शांतिपूर्ण जीवन का एक अनिवार्य भाग है। स्वच्छ भारत अभियान की शुरुआत सरकार ने देश में स्वच्छता के प्रति जागरूकता लाने के लिये की है। यह एक राष्ट्रीय स्तर का अभियान है जो की शहरों और गाँवों की सफाई के लिए आरम्भ किया गया है। इस अभियान में शौचालयों का निर्माण, ग्रामीण क्षेत्रों में स्वच्छता कार्यक्रमों को बढ़ावा देना, गलियों व सड़कों की सफाई, देश के बुनियादी ढाँचे को बदलना आदि शामिल है। यह प्रत्येक व्यक्ति के लिए एक जिम्मेदारी है और इस देश को स्वच्छ देश बनाने के लिए हर भारतीय नागरिक की भागीदारी की आवश्यकता है। इस अभियान को सफल बनाने के लिए विश्व स्तर पर लोगों ने पहल की है।

**Sub questions**

**Question Number : 96 Question Id : 753229300 Question Type : MCQ Option Shuffling : Yes Is Question Mandatory : No Option Orientation : Vertical**

**Correct Marks : 1 Wrong Marks : 0.25**

इस अभियान की शुरुआत कब हुई थी?

**Options :**

1. ✔ 2 अक्टूबर 2014
2. ✘ 1 अक्टूबर 2011

3. ✖ 2 अक्टूबर 2019

4. ✖ 1 अप्रैल 1980

**Question Number : 97 Question Id : 753229301 Question Type : MCQ Option Shuffling : Yes Is Question Mandatory : No Option Orientation : Vertical**

**Correct Marks : 1 Wrong Marks : 0.25**

यह अभियान अधिकारिक रूप से कब से चल रहा है?

**Options :**

1. ✖ 2014

2. ✔ 1999

3. ✖ 2012

4. ✖ 2000

**Question Number : 98 Question Id : 753229302 Question Type : MCQ Option Shuffling : Yes Is Question Mandatory : No Option Orientation : Vertical**

**Correct Marks : 1 Wrong Marks : 0.25**

सबसे पहले इस अभियान को किस नाम से जाना जाता था?

**Options :**

1. ✔ ग्रामीण स्वच्छता अभियान

2. ✖ निर्मल भारत अभियान

3. ✖ भारत मिशन अभियान

4. ✖ जागरूकता अभियान

**Question Number : 99 Question Id : 753229303 Question Type : MCQ Option Shuffling : Yes Is Question Mandatory : No Option Orientation : Vertical**

**Correct Marks : 1 Wrong Marks : 0.25**

इस अभियान की शुरुआत किसके प्रति जागरूकता लाने के लिए की थी?

**Options :**

1. ✖ बुनयादी ढांचे

2. ✖ कार्यक्रमों को बढ़ावा

3. ✖ शांतिपूर्ण

4. ✔ स्वच्छता

**Question Number : 100 Question Id : 753229304 Question Type : MCQ Option Shuffling : Yes Is Question Mandatory : No Option Orientation : Vertical**

**Correct Marks : 1 Wrong Marks : 0.25**

उपर्युक्त गद्यांश का उपयुक्त शीर्षक क्या होगा?

**Options :**

1. ✘ सपने के संदर्भ
2. ✘ प्रशंसनीय पहल
3. ✔ स्वच्छ भारत अभियान
4. ✘ कार्यक्रमों को बढ़ावा देना

**Question Id : 753229299 Question Type : COMPREHENSION Sub Question Shuffling Allowed : Yes Group Comprehension Questions : No**

**Question Numbers : (96 to 100)**

एक गद्यांश दिया गया है। गद्यांश के आधार पर पाँच प्रश्न दिए गए हैं। गद्यांश को ध्यानपूर्वक पढ़ें तथा प्रत्येक प्रश्न में चार विकल्पों में से सही विकल्प चुनें। भारत के प्रधानमंत्री श्री नरेंद्र मोदी जी ने महात्मा गांधी जी की जयंती 2 अक्टूबर 2014 को स्वच्छ भारत अभियान की शुरुआत की, स्वच्छ भारत अभियान को भारत मिशन और स्वच्छता अभियान भी कहा जाता है। भारत सरकार की यह पहल प्रशंसनीय है। यह अभियान आधिकारिक रूप से 1999 से चल रहा है पहले इसका नाम ग्रामीण स्वच्छता अभियान था, लेकिन 1 अप्रैल 2012 को प्रधानमंत्री मनमोहन सिंह ने इस योजना में बदलाव करते हुए इस योजना का नाम निर्मल भारत अभियान रख दिया और बाद में सरकार ने इसका पुनर्गठन करते हुए इसका नाम पूर्ण स्वच्छता अभियान कर दिया था। महात्मा गाँधी जी ने भारत को एक निर्मल और स्वच्छ देश बनाने का सपना देखा था। अपने सपने के संदर्भ में गाँधी जी ने कहा था कि स्वच्छता स्वतंत्रता से भी ज्यादा जरूरी है क्योंकि स्वच्छता ही स्वस्थ और शांतिपूर्ण जीवन का एक अनिवार्य भाग है। स्वच्छ भारत अभियान की शुरुआत सरकार ने देश में स्वच्छता के प्रति जागरूकता लाने के लिये की है। यह एक राष्ट्रीय स्तर का अभियान है जो की शहरों और गाँवों की सफाई के लिए आरम्भ किया गया है। इस अभियान में शौचालयों का निर्माण, ग्रामीण क्षेत्रों में स्वच्छता कार्यक्रमों को बढ़ावा देना, गलियों व सड़कों की सफाई, देश के बुनियादी ढाँचे को बदलना आदि शामिल है। यह प्रत्येक व्यक्ति के लिए एक जिम्मेदारी है और इस देश को स्वच्छ देश बनाने के लिए हर भारतीय नागरिक की भागीदारी की आवश्यकता है। इस अभियान को सफल बनाने के लिए विश्व स्तर पर लोगों ने पहल की है।

**Sub questions**

**Question Number : 96 Question Id : 753229300 Question Type : MCQ Option Shuffling : Yes Is Question Mandatory : No Option Orientation : Vertical**

**Correct Marks : 1 Wrong Marks : 0.25**

इस अभियान की शुरुआत कब हुई थी?

**Options :**

1. ✔ 2 अक्टूबर 2014

2. ✘ 1 अक्टूबर 2011
3. ✘ 2 अक्टूबर 2019
4. ✘ 1 अप्रैल 1980

**Question Number : 97 Question Id : 753229301 Question Type : MCQ Option Shuffling : Yes Is Question Mandatory : No Option Orientation : Vertical**

**Correct Marks : 1 Wrong Marks : 0.25**

यह अभियान अधिकारिक रूप से कब से चल रहा है?

**Options :**

1. ✘ 2014
2. ✔ 1999
3. ✘ 2012
4. ✘ 2000

**Question Number : 98 Question Id : 753229302 Question Type : MCQ Option Shuffling : Yes Is Question Mandatory : No Option Orientation : Vertical**

**Correct Marks : 1 Wrong Marks : 0.25**

सबसे पहले इस अभियान को किस नाम से जाना जाता था?

**Options :**

1. ✔ ग्रामीण स्वच्छता अभियान
2. ✘ निर्मल भारत अभियान
3. ✘ भारत मिशन अभियान
4. ✘ जागरूकता अभियान

**Question Number : 99 Question Id : 753229303 Question Type : MCQ Option Shuffling : Yes Is Question Mandatory : No Option Orientation : Vertical**

**Correct Marks : 1 Wrong Marks : 0.25**

इस अभियान की शुरुआत किसके प्रति जागरूकता लाने के लिए की थी?

**Options :**

1. ✘ बुनयादी ढांचे
2. ✘ कार्यक्रमों को बढ़ावा
3. ✘ शांतिपूर्ण

4. ✓ स्वच्छता

**Question Number : 100 Question Id : 753229304 Question Type : MCQ Option Shuffling : Yes Is Question Mandatory : No Option Orientation : Vertical**

**Correct Marks : 1 Wrong Marks : 0.25**

उपर्युक्त गद्यांश का उपयुक्त शीर्षक क्या होगा?

**Options :**

1. ✘ सपने के संदर्भ
2. ✘ प्रशंसनीय पहल
3. ✓ स्वच्छ भारत अभियान
4. ✘ कार्यक्रमों को बढ़ावा देना

## Discipline1

<b>Group Number :</b>	6
<b>Group Id :</b>	75322917
<b>Group Maximum Duration :</b>	0
<b>Group Minimum Duration :</b>	0
<b>Show Attended Group? :</b>	No
<b>Edit Attended Group? :</b>	No
<b>Break time :</b>	0
<b>Group Marks :</b>	20
<b>Is this Group for Examiner? :</b>	No

## Discipline1

<b>Section Id :</b>	75322917
<b>Section Number :</b>	1
<b>Section type :</b>	Online
<b>Mandatory or Optional :</b>	Mandatory
<b>Number of Questions :</b>	20
<b>Number of Questions to be attempted :</b>	20

**Section Marks :** 20  
**Enable Mark as Answered Mark for Review and Clear Response :** Yes  
**Sub-Section Number :** 1  
**Sub-Section Id :** 75322921  
**Question Shuffling Allowed :** Yes

**Question Number : 101 Question Id : 753229305 Question Type : MCQ Option Shuffling : Yes Is Question Mandatory : No Option Orientation : Vertical**

**Correct Marks : 1 Wrong Marks : 0.25**

Which among the following contributed to the growth of industrial revolution?

**Options :**

1. ✘ Religion
2. ✔ Agricultural expansion
3. ✘ Monarchy
4. ✘ Renaissance

**Question Number : 101 Question Id : 753229305 Question Type : MCQ Option Shuffling : Yes Is Question Mandatory : No Option Orientation : Vertical**

**Correct Marks : 1 Wrong Marks : 0.25**

निम्नलिखित में से किसने औद्योगिक क्रांति की वृद्धि में योगदान दिया?

**Options :**

1. ✘ धर्म
2. ✔ कृषि प्रसरण
3. ✘ राज-तंत्र
4. ✘ पुनर्जागरण

**Question Number : 102 Question Id : 753229306 Question Type : MCQ Option Shuffling : Yes Is Question Mandatory : No Option Orientation : Vertical**

**Correct Marks : 1 Wrong Marks : 0.25**

The peasant movement called 'Bijolia Movement' was associated with which state of India?

**Options :**

1. ✔ Rajasthan

2. ✘ Uttar Pradesh
3. ✘ Gujarat
4. ✘ Madhya Pradesh

**Question Number : 102 Question Id : 753229306 Question Type : MCQ Option Shuffling : Yes Is Question Mandatory : No Option Orientation : Vertical**

**Correct Marks : 1 Wrong Marks : 0.25**

‘बिजोलिया आंदोलन’ नामक किसान आंदोलन भारत के किस राज्य से जुड़ा हुआ था?

**Options :**

1. ✔ राजस्थान
2. ✘ उत्तर प्रदेश
3. ✘ गुजरात
4. ✘ मध्य प्रदेश

**Question Number : 103 Question Id : 753229307 Question Type : MCQ Option Shuffling : Yes Is Question Mandatory : No Option Orientation : Vertical**

**Correct Marks : 1 Wrong Marks : 0.25**

Which of the following pairs of “Movement – Year” is correct?

- I. Champaran Satyagraha – 1925
- II. Moplah Rebellion – 1921
- III. Tebhaga Movement – 1930

**Options :**

1. ✔ Only II
2. ✘ I and II
3. ✘ II and III
4. ✘ I and III

**Question Number : 103 Question Id : 753229307 Question Type : MCQ Option Shuffling : Yes Is Question Mandatory : No Option Orientation : Vertical**

**Correct Marks : 1 Wrong Marks : 0.25**

“आंदोलन – वर्ष” का निम्नलिखित में से कौन सा युग्म सही है?

- I. चंपारण सत्याग्रह – 1925

- II. मोपला विद्रोह – 1921  
III. तेभागा आंदोलन – 1930

**Options :**

1. ✓ केवल II
2. ✗ I तथा II
3. ✗ II तथा III
4. ✗ I तथा III

**Question Number : 104 Question Id : 753229308 Question Type : MCQ Option Shuffling : Yes Is Question Mandatory : No Option Orientation : Vertical**

**Correct Marks : 1 Wrong Marks : 0.25**

According to some historians who was considered as the heir to the French Revolution?

**Options :**

1. ✗ Louis XVI
2. ✗ Louis XV
3. ✗ Louis XIV
4. ✓ Napoleon Bonaparte

**Question Number : 104 Question Id : 753229308 Question Type : MCQ Option Shuffling : Yes Is Question Mandatory : No Option Orientation : Vertical**

**Correct Marks : 1 Wrong Marks : 0.25**

कुछ इतिहासकारों के अनुसार फ्रांसीसी क्रांति का उत्तराधिकारी किसे माना गया था?

**Options :**

1. ✗ लुई XVI
2. ✗ लुई XV
3. ✗ लुई XIV
4. ✓ नेपोलियन बोनापार्ट

**Question Number : 105 Question Id : 753229309 Question Type : MCQ Option Shuffling : Yes Is Question Mandatory : No Option Orientation : Vertical**

**Correct Marks : 1 Wrong Marks : 0.25**

From which city did Louis XVI decided to flee during the French Revolution?

**Options :**

1. ✓ Paris
2. ✗ Luxembourg
3. ✗ Versailles
4. ✗ Lombardy

**Question Number : 105 Question Id : 753229309 Question Type : MCQ Option Shuffling : Yes Is Question Mandatory : No Option Orientation : Vertical**

**Correct Marks : 1 Wrong Marks : 0.25**

फ्रांसीसी क्रांति के दौरान लुई XVI ने किस शहर से भागने का निर्णय लिया था?

**Options :**

1. ✓ पेरिस
2. ✗ लक्समबर्ग
3. ✗ वर्साय
4. ✗ लोम्बार्डी

**Question Number : 106 Question Id : 753229310 Question Type : MCQ Option Shuffling : Yes Is Question Mandatory : No Option Orientation : Vertical**

**Correct Marks : 1 Wrong Marks : 0.25**

What was the name of the Archbishop of Toulouse?

**Options :**

1. ✓ Charles de Brienne
2. ✗ Charles Calonne
3. ✗ Jacques Necker
4. ✗ Anne Robert Turgot

**Question Number : 106 Question Id : 753229310 Question Type : MCQ Option Shuffling : Yes Is Question Mandatory : No Option Orientation : Vertical**

**Correct Marks : 1 Wrong Marks : 0.25**

टूलूज़ के आर्कबिशप का क्या नाम था?

**Options :**

1. ✓ चार्ल्स डी ब्रिएन
2. ✗ चार्ल्स केलोने
3. ✗ जैकेस नेकर
4. ✗ ऐनी रोबर्ट तुर्गो

**Question Number : 107 Question Id : 753229311 Question Type : MCQ Option Shuffling : Yes Is Question Mandatory : No Option Orientation : Vertical**

**Correct Marks : 1 Wrong Marks : 0.25**

In which year, Louis XVI ascended to the throne of France?

**Options :**

1. ✗ 1776
2. ✗ 1775
3. ✓ 1774
4. ✗ 1777

**Question Number : 107 Question Id : 753229311 Question Type : MCQ Option Shuffling : Yes Is Question Mandatory : No Option Orientation : Vertical**

**Correct Marks : 1 Wrong Marks : 0.25**

किस वर्ष में, लुई XVI फ्रांस की राजगद्दी पर बैठे थे?

**Options :**

1. ✗ 1776
2. ✗ 1775
3. ✓ 1774
4. ✗ 1777

**Question Number : 108 Question Id : 753229312 Question Type : MCQ Option Shuffling : Yes Is Question Mandatory : No Option Orientation : Vertical**

**Correct Marks : 1 Wrong Marks : 0.25**

In the context of French revolution, which is the correct order of Controller of Finances in order of their succession?

- I. Anne Robert Turgot
- II. Jacques Necker

III. Charles de Brienne

IV. Charles Calonne

**Options :**

1. ✘ I-II-III-IV

2. ✔ I-II-IV-III

3. ✘ II-III-IV-I

4. ✘ II-I-III-IV

**Question Number : 108 Question Id : 753229312 Question Type : MCQ Option Shuffling : Yes Is Question Mandatory : No Option Orientation : Vertical**

**Correct Marks : 1 Wrong Marks : 0.25**

फ्रांसीसी क्रांति के संदर्भ में, वित्त के नियंत्रकों का उनके उत्तराधिकार के क्रम में सही क्रम क्या है?

I. ऐनी रोबर्ट तुर्गो

II. जैकस नेकर

III. चार्ल्स डी ब्रिएन

IV. चार्ल्स कैलोन

**Options :**

1. ✘ I-II-III-IV

2. ✔ I-II-IV-III

3. ✘ II-III-IV-I

4. ✘ II-I-III-IV

**Question Number : 109 Question Id : 753229313 Question Type : MCQ Option Shuffling : Yes Is Question Mandatory : No Option Orientation : Vertical**

**Correct Marks : 1 Wrong Marks : 0.25**

Which of the following Rifle's cartridges caused an uproar among sepoys due to the rumour of it being greased with cow and pig fat?

**Options :**

1. ✘ Brown Bes Musket

2. ✔ Enfield Rifle

3. ✘ Blunderbuss

4. ✘ Matchlocks

**Question Number : 109 Question Id : 753229313 Question Type : MCQ Option Shuffling : Yes Is Question Mandatory : No Option Orientation : Vertical**

**Correct Marks : 1 Wrong Marks : 0.25**

निम्नलिखित में से किस राइफल के कारतूसों का गाय और सुअर की चर्बी से चिकना होने की अफवाह के कारण सिपाहियों के बीच खलबली मच गई थी?

**Options :**

1. ✘ ब्राउन बेस मस्कट
2. ✔ एनफील्ड राइफल
3. ✘ ब्लैंडरबस
4. ✘ मैचलोक्स

**Question Number : 110 Question Id : 753229314 Question Type : MCQ Option Shuffling : Yes Is Question Mandatory : No Option Orientation : Vertical**

**Correct Marks : 1 Wrong Marks : 0.25**

\_\_\_\_\_ led to a treaty between Indian princely states and British East India Company in which the states had to take any decision with the consultation of the British and a Sepoy army was given for the help of the ruler.

**Options :**

1. ✔ Subsidiary Alliance
2. ✘ Doctrine of Lapse
3. ✘ Paramountcy Policy
4. ✘ Economic Policy

**Question Number : 110 Question Id : 753229314 Question Type : MCQ Option Shuffling : Yes Is Question Mandatory : No Option Orientation : Vertical**

**Correct Marks : 1 Wrong Marks : 0.25**

\_\_\_\_\_ ने भारतीय रियासतों और ब्रिटिश ईस्ट इंडिया कंपनी के बीच एक संधि का नेतृत्व किया जिसमें राज्यों को कोई भी निर्णय अंग्रेजों के परामर्श से लेना था और शासक की मदद के लिए एक सिपाही सेना दी गई थी।

**Options :**

1. ✔ सहायक गठबंधन
2. ✘ विलय नीति
3. ✘ सर्वोच्चता नीति
4. ✘ आर्थिक नीति

**Question Number : 111 Question Id : 753229315 Question Type : MCQ Option Shuffling : Yes Is Question Mandatory : No Option Orientation : Vertical**

**Correct Marks : 1 Wrong Marks : 0.25**

Which of the following old political associations was not abandoned during the time of the 1880s when political organisations emerged?

**Options :**

1. ✘ Zamindari Association
2. ✔ Poona Sarvajanik Sabha
3. ✘ Deccan Association
4. ✘ Indian National Union

**Question Number : 111 Question Id : 753229315 Question Type : MCQ Option Shuffling : Yes Is Question Mandatory : No Option Orientation : Vertical**

**Correct Marks : 1 Wrong Marks : 0.25**

1880 के दशक के दौरान जब राजनीतिक संगठनों का उदय हुआ था, निम्नलिखित में से कौन सी पुरानी राजनीतिक संस्थाओं को नहीं छोड़ा गया था?

**Options :**

1. ✘ जमींदारी संस्था
2. ✔ पूना सार्वजनिक सभा
3. ✘ डेक्कन संस्था
4. ✘ भारतीय राष्ट्रीय संघ

**Question Number : 112 Question Id : 753229316 Question Type : MCQ Option Shuffling : Yes Is Question Mandatory : No Option Orientation : Vertical**

**Correct Marks : 1 Wrong Marks : 0.25**

Where was the first session of the Indian National Congress supposed to be held?

**Options :**

1. ✔ Poona
2. ✘ Calcutta
3. ✘ Madras
4. ✘ Delhi

**Question Number : 112 Question Id : 753229316 Question Type : MCQ Option Shuffling : Yes Is Question Mandatory : No Option Orientation : Vertical**

**Correct Marks : 1 Wrong Marks : 0.25**

भारतीय राष्ट्रीय कांग्रेस का प्रथम अधिवेशन कहाँ आयोजित किया जाना था?

**Options :**

1. ✓ पूना
2. ✗ कलकत्ता
3. ✗ मद्रास
4. ✗ दिल्ली

**Question Number : 113 Question Id : 753229317 Question Type : MCQ Option Shuffling : Yes Is Question Mandatory : No Option Orientation : Vertical**

**Correct Marks : 1 Wrong Marks : 0.25**

The Rowlatt Act was passed in \_\_\_\_\_.

**Options :**

1. ✗ 1910
2. ✗ 1914
3. ✓ 1919
4. ✗ 1923

**Question Number : 113 Question Id : 753229317 Question Type : MCQ Option Shuffling : Yes Is Question Mandatory : No Option Orientation : Vertical**

**Correct Marks : 1 Wrong Marks : 0.25**

रॉलेट अधिनियम \_\_\_\_\_ में पारित किया गया था।

**Options :**

1. ✗ 1910
2. ✗ 1914
3. ✓ 1919
4. ✗ 1923

**Question Number : 114 Question Id : 753229318 Question Type : MCQ Option Shuffling : Yes Is Question Mandatory : No Option Orientation : Vertical**

**Correct Marks : 1 Wrong Marks : 0.25**

Who was the founder of the Indian National Congress?

- I. Jawahar Lal Nehru
- II. A.O. Hume

**Options :**

- 1. ✘ Only I
- 2. ✔ Only II
- 3. ✘ Both I and II
- 4. ✘ Neither I nor II

**Question Number : 114 Question Id : 753229318 Question Type : MCQ Option Shuffling : Yes Is Question Mandatory : No Option Orientation : Vertical**

**Correct Marks : 1 Wrong Marks : 0.25**

भारतीय राष्ट्रीय कांग्रेस के संस्थापक कौन थे?

- I. जवाहर लाल नेहरू
- II. एओ ह्यूम

**Options :**

- 1. ✘ केवल I
- 2. ✔ केवल II
- 3. ✘ I तथा II दोनों
- 4. ✘ ना ही I ना ही II

**Question Number : 115 Question Id : 753229319 Question Type : MCQ Option Shuffling : Yes Is Question Mandatory : No Option Orientation : Vertical**

**Correct Marks : 1 Wrong Marks : 0.25**

The Khilafat movement in India arose out of the sentiments of the Indian Muslims to protect the institution of the Khalifa in \_\_\_\_\_.

**Options :**

- 1. ✘ Pakistan
- 2. ✘ Afghanistan
- 3. ✔ Turkey
- 4. ✘ Italy

**Question Number : 115 Question Id : 753229319 Question Type : MCQ Option Shuffling : Yes Is Question Mandatory : No Option Orientation : Vertical**

**Correct Marks : 1 Wrong Marks : 0.25**

भारत में खिलाफत आंदोलन \_\_\_\_\_ में खलीफा की संस्था की रक्षा के लिए भारतीय मुसलमानों की भावनाओं से उत्पन्न हुआ था।

**Options :**

1. ✘ पाकिस्तान
2. ✘ अफ़ग़ानिस्तान
3. ✔ तुर्की
4. ✘ इटली

**Question Number : 116 Question Id : 753229320 Question Type : MCQ Option Shuffling : Yes Is Question Mandatory : No Option Orientation : Vertical**

**Correct Marks : 1 Wrong Marks : 0.25**

The Russian revolution is also known as \_\_\_\_\_.

**Options :**

1. ✘ Nubian revolution
2. ✔ Bolshevik revolution
3. ✘ Compatriots revolution
4. ✘ Ionian revolution

**Question Number : 116 Question Id : 753229320 Question Type : MCQ Option Shuffling : Yes Is Question Mandatory : No Option Orientation : Vertical**

**Correct Marks : 1 Wrong Marks : 0.25**

रूसी क्रांति को \_\_\_\_\_ के रूप में भी जाना जाता है।

**Options :**

1. ✘ न्युबियन क्रांति
2. ✔ बोल्शेविक क्रांति
3. ✘ समदेशी क्रांति
4. ✘ आयोनियन क्रांति

**Question Number : 117 Question Id : 753229321 Question Type : MCQ Option Shuffling : Yes Is Question Mandatory : No Option Orientation : Vertical**

**Correct Marks : 1 Wrong Marks : 0.25**

The Russian revolutionary movement sought to overthrow which of the following system of government?

**Options :**

1. ✘ Theocracy
2. ✘ Aristocracy
3. ✘ Democracy
4. ✔ Autocracy

**Question Number : 117 Question Id : 753229321 Question Type : MCQ Option Shuffling : Yes Is Question Mandatory : No Option Orientation : Vertical**

**Correct Marks : 1 Wrong Marks : 0.25**

रूसी क्रांतिकारी आंदोलन ने सरकार की निम्नलिखित में से किस प्रणाली को समाप्त करने की मांग की थी?

**Options :**

1. ✘ थेअक्रसी
2. ✘ अभिजातवर्ग
3. ✘ लोकतंत्र
4. ✔ एकतंत्र

**Question Number : 118 Question Id : 753229322 Question Type : MCQ Option Shuffling : Yes Is Question Mandatory : No Option Orientation : Vertical**

**Correct Marks : 1 Wrong Marks : 0.25**

Which of the following statement describes Zemstvos?

- I. Russian worker organisation
- II. Locally elected councils

**Options :**

1. ✘ Only I
2. ✔ Only II
3. ✘ Both I and II
4. ✘ Neither I nor II

**Question Number : 118 Question Id : 753229322 Question Type : MCQ Option Shuffling : Yes Is Question Mandatory : No Option Orientation : Vertical**

**Correct Marks : 1 Wrong Marks : 0.25**

निम्नलिखित में से कौन सा कथन ज़ेम्स्टवोस का वर्णन करता है?

- I. रूसी कार्यकर्ता संगठन
- II. स्थानीय रूप से निर्वाचित परिषदें

Options :

1. ✘ केवल I
2. ✔ केवल II
3. ✘ I तथा II दोनों
4. ✘ ना ही I ना ही II

**Question Number : 119 Question Id : 753229323 Question Type : MCQ Option Shuffling : Yes Is Question Mandatory : No Option Orientation : Vertical**

**Correct Marks : 1 Wrong Marks : 0.25**

In 1917 Russian revolution, the newspaper 'Iskra' was controlled by \_\_\_\_\_.

Options :

1. ✘ Trudoviks
2. ✘ Burnatskom
3. ✘ Folkspartei
4. ✔ Mensheviks

**Question Number : 119 Question Id : 753229323 Question Type : MCQ Option Shuffling : Yes Is Question Mandatory : No Option Orientation : Vertical**

**Correct Marks : 1 Wrong Marks : 0.25**

1917 की रूसी क्रांति में, समाचार पत्र 'इस्क्रा' को \_\_\_\_\_ द्वारा नियंत्रित किया गया था।

Options :

1. ✘ टुडोविक्स
2. ✘ बर्नाटस्कोम
3. ✘ फोल्क्सपार्टी
4. ✔ मेंशेविक

**Question Number : 120 Question Id : 753229324 Question Type : MCQ Option Shuffling : Yes Is Question Mandatory : No Option Orientation : Vertical**

**Correct Marks : 1 Wrong Marks : 0.25**

Which of the following statements is correct?

- I. There were two kinds of mid-nineteenth Russian intelligentsia – Westernizer and Slavophile.  
II. Slavophiles were in favour of western values.

**Options :**

1. ✓ Only I  
2. ✗ Only II  
3. ✗ Both I and II  
4. ✗ Neither I nor II

**Question Number : 120 Question Id : 753229324 Question Type : MCQ Option Shuffling : Yes Is Question Mandatory : No Option Orientation : Vertical**

**Correct Marks : 1 Wrong Marks : 0.25**

निम्नलिखित में से कौन सा कथन सही है?

- I. दो प्रकार के मध्य उन्नीसवीं रूसी बुद्धिजीवी थे – वैस्टर्नाजर और स्लावोफिले।  
II. स्लावोफिले पश्चिमी मूल्यों के पक्ष में थे।

**Options :**

1. ✓ केवल I  
2. ✗ केवल II  
3. ✗ I तथा II दोनों  
4. ✗ ना ही I ना ही II

## Discipline2

Group Number :	7
Group Id :	75322918
Group Maximum Duration :	0
Group Minimum Duration :	0
Show Attended Group? :	No
Edit Attended Group? :	No
Break time :	0
Group Marks :	20

Is this Group for Examiner? :

No

## Discipline2

Section Id :	75322918
Section Number :	1
Section type :	Online
Mandatory or Optional :	Mandatory
Number of Questions :	20
Number of Questions to be attempted :	20
Section Marks :	20
Enable Mark as Answered Mark for Review and Clear Response :	Yes
Sub-Section Number :	1
Sub-Section Id :	75322922
Question Shuffling Allowed :	Yes

Question Number : 121 Question Id : 753229325 Question Type : MCQ Option Shuffling : Yes Is Question Mandatory : No Option Orientation : Vertical

Correct Marks : 1 Wrong Marks : 0.25

According to whom, communist society will be in the last stage of man's history?

Options :

- ✘ Niccolo Machiavelli
- ✘ John Locke
- ✘ John Stuart Mill
- ✔ Karl Marx

Question Number : 121 Question Id : 753229325 Question Type : MCQ Option Shuffling : Yes Is Question Mandatory : No Option Orientation : Vertical

Correct Marks : 1 Wrong Marks : 0.25

किस के अनुसार, कम्युनिस्ट समाज, आदमी के इतिहास के अंतिम चरण में होगा?

Options :

- ✘ निकोलो मैकियावेली

2. ✘ जॉन लोके
3. ✘ जॉन स्टुअर्ट मिल
4. ✔ कार्ल मार्क्स

**Question Number : 122 Question Id : 753229326 Question Type : MCQ Option Shuffling : Yes Is Question Mandatory : No Option Orientation : Vertical**

**Correct Marks : 1 Wrong Marks : 0.25**

Class struggle is a feature of which philosophy?

- I. Capitalism
- II. Marxism

**Options :**

1. ✘ Only I
2. ✔ Only II
3. ✘ Both I and II
4. ✘ Neither I nor II

**Question Number : 122 Question Id : 753229326 Question Type : MCQ Option Shuffling : Yes Is Question Mandatory : No Option Orientation : Vertical**

**Correct Marks : 1 Wrong Marks : 0.25**

वर्ग संघर्ष किस दर्शन की विशेषता है?

- I. पूंजीवाद
- II. मार्क्सवाद

**Options :**

1. ✘ केवल I
2. ✔ केवल II
3. ✘ I तथा II दोनों
4. ✘ ना ही I ना ही II

**Question Number : 123 Question Id : 753229327 Question Type : MCQ Option Shuffling : Yes Is Question Mandatory : No Option Orientation : Vertical**

**Correct Marks : 1 Wrong Marks : 0.25**

According to Marxism, which class will overthrow the capitalism system?

**Options :**

1. ✘ White Collar class
2. ✔ Proletariat class
3. ✘ Elite Class
4. ✘ Royal class

**Question Number : 123 Question Id : 753229327 Question Type : MCQ Option Shuffling : Yes Is Question Mandatory : No Option Orientation : Vertical**

**Correct Marks : 1 Wrong Marks : 0.25**

मार्क्सवाद के अनुसार, कौन सा वर्ग पूंजीवाद प्रणाली को समाप्त करेगा?

**Options :**

1. ✘ सफेद कॉलर वर्ग
2. ✔ सर्वहारा वर्ग
3. ✘ कुलीन वर्ग
4. ✘ शाही वर्ग

**Question Number : 124 Question Id : 753229328 Question Type : MCQ Option Shuffling : Yes Is Question Mandatory : No Option Orientation : Vertical**

**Correct Marks : 1 Wrong Marks : 0.25**

Nazism emerged in which country?

**Options :**

1. ✘ Belgium
2. ✘ Slovakia
3. ✔ Germany
4. ✘ Finland

**Question Number : 124 Question Id : 753229328 Question Type : MCQ Option Shuffling : Yes Is Question Mandatory : No Option Orientation : Vertical**

**Correct Marks : 1 Wrong Marks : 0.25**

नाज़ीवाद किस देश में उभरा था?

**Options :**

1. ✘ बेल्जियम
2. ✘ स्लोवाकिया
3. ✔ जर्मनी
4. ✘ फिनलैंड

**Question Number : 125 Question Id : 753229329 Question Type : MCQ Option Shuffling : Yes Is Question Mandatory : No Option Orientation : Vertical**

**Correct Marks : 1 Wrong Marks : 0.25**

In the context of the Expansion Policy of Mussolini, which of the following statements is correct?

- I. He annexed Albania in 1926.
- II. He conquered Abyssinia in 1936.

**Options :**

1. ✘ Only I
2. ✔ Only II
3. ✘ Both I and II
4. ✘ Neither I nor II

**Question Number : 125 Question Id : 753229329 Question Type : MCQ Option Shuffling : Yes Is Question Mandatory : No Option Orientation : Vertical**

**Correct Marks : 1 Wrong Marks : 0.25**

मुसोलिनी की प्रसरण नीति के संदर्भ में, निम्नलिखित में से कौन सा कथन सही है?

- I. उसने 1926 में अल्बानिया पर कब्जा कर लिया था।
- II. उसने 1936 में एबिसिनिया पर विजय प्राप्त की थी।

**Options :**

1. ✘ केवल I
2. ✔ केवल II
3. ✘ I तथा II दोनों
4. ✘ ना ही I ना ही II

**Question Number : 126 Question Id : 753229330 Question Type : MCQ Option Shuffling : Yes Is Question Mandatory : No Option Orientation : Vertical**

**Correct Marks : 1 Wrong Marks : 0.25**

Archduke Francis Ferdinand, the successor of the Austria-Hungary Empire, was assassinated by \_\_\_\_\_.

**Options :**

1. ✘ Albanian group
2. ✔ Bosnian group
3. ✘ Bulgarian group
4. ✘ Romanian group

**Question Number : 126 Question Id : 753229330 Question Type : MCQ Option Shuffling : Yes Is Question Mandatory : No Option Orientation : Vertical**

**Correct Marks : 1 Wrong Marks : 0.25**

ऑस्ट्रिया-हंगरी साम्राज्य के उत्तराधिकारी आर्कड्यूक फ्रांसिस फर्डिनेंड की \_\_\_\_\_ द्वारा हत्या कर दी गई थी।

**Options :**

1. ✘ अल्बानियाई समूह
2. ✔ बोस्नियाई समूह
3. ✘ बल्गेरियाई समूह
4. ✘ रोमानियाई समूह

**Question Number : 127 Question Id : 753229331 Question Type : MCQ Option Shuffling : Yes Is Question Mandatory : No Option Orientation : Vertical**

**Correct Marks : 1 Wrong Marks : 0.25**

In which year, the United States of America entered in World War II?

**Options :**

1. ✘ 1939
2. ✔ 1941
3. ✘ 1942
4. ✘ 1943

**Question Number : 127 Question Id : 753229331 Question Type : MCQ Option Shuffling : Yes Is Question Mandatory : No Option Orientation : Vertical**

**Correct Marks : 1 Wrong Marks : 0.25**

किस वर्ष में , संयुक्त राज्य अमेरिका ने विश्व युद्ध II में प्रवेश किया था?

**Options :**

1. ✘ 1939
2. ✔ 1941
3. ✘ 1942
4. ✘ 1943

**Question Number : 128 Question Id : 753229332 Question Type : MCQ Option Shuffling : Yes Is Question Mandatory : No Option Orientation : Vertical**

**Correct Marks : 1 Wrong Marks : 0.25**

Which of the following were the four big victorious powers that dominated the Paris Peace Conference, 1919?

**Options :**

1. ✘ Germany, Russia, France, Japan
2. ✘ United States of America, France, Italy and Japan
3. ✘ France, Italy, Russia and Germany
4. ✔ Britain, France, Italy and the United States of America

**Question Number : 128 Question Id : 753229332 Question Type : MCQ Option Shuffling : Yes Is Question Mandatory : No Option Orientation : Vertical**

**Correct Marks : 1 Wrong Marks : 0.25**

निम्नलिखित में से कौन सी चार बड़ी विजयी शक्तियाँ थीं जिनका पेरिस शांति सम्मेलन, 1919 में दबदबा था?

**Options :**

1. ✘ जर्मनी, रूस, फ्रांस, जापान
2. ✘ संयुक्त राज्य अमेरिका, फ्रांस, इटली और जापान
3. ✘ फ्रांस, इटली, रूस और जर्मनी
4. ✔ ब्रिटेन, फ्रांस, इटली और संयुक्त राज्य अमेरिका

**Question Number : 129 Question Id : 753229333 Question Type : MCQ Option Shuffling : Yes Is Question Mandatory : No Option Orientation : Vertical**

**Correct Marks : 1 Wrong Marks : 0.25**

Which of the following plans reduced the World War I debt on Germany?

**Options :**

1. ✔ Dawes Plan and Young Plan

2. ✘ John Plan and Maynard Plan
3. ✘ Young Plan and Maynard Plan
4. ✘ John Plan and Young Plan

**Question Number : 129 Question Id : 753229333 Question Type : MCQ Option Shuffling : Yes Is Question Mandatory : No Option Orientation : Vertical**

**Correct Marks : 1 Wrong Marks : 0.25**

निम्नलिखित में से किन प्लानों ने जर्मनी का विश्व युद्ध I का ऋण कम कर दिया था?

**Options :**

1. ✔ डॉक्स प्लान और यंग प्लान
2. ✘ जॉन प्लान और मेनार्ड प्लान
3. ✘ यंग प्लान और मेनार्ड प्लान
4. ✘ जॉन प्लान और यंग प्लान

**Question Number : 130 Question Id : 753229334 Question Type : MCQ Option Shuffling : Yes Is Question Mandatory : No Option Orientation : Vertical**

**Correct Marks : 1 Wrong Marks : 0.25**

In the context of Rome-Berlin-Tokyo Axis, which of the following statements is NOT correct?

I. Rome-Berlin-Tokyo axis believed in fascism ideology.

II. They were against the ideology of war and believed in establishing world peace.

**Options :**

1. ✘ Only I
2. ✔ Only II
3. ✘ Both I and II
4. ✘ Neither I nor II

**Question Number : 130 Question Id : 753229334 Question Type : MCQ Option Shuffling : Yes Is Question Mandatory : No Option Orientation : Vertical**

**Correct Marks : 1 Wrong Marks : 0.25**

रोम-बर्लिन-टोक्यो एक्सिस के संदर्भ में, निम्नलिखित में से कौन सा कथन सही नहीं है?

I. रोम-बर्लिन-टोक्यो एक्सिस फासीवाद विचारधारा में विश्वास करते थे।

II. वे युद्ध की विचारधारा के खिलाफ थे और विश्व शांति स्थापित करने में विश्वास करते थे।

**Options :**

1. ✘ केवल I
2. ✔ केवल II
3. ✘ I तथा II दोनों
4. ✘ ना ही I ना ही II

**Question Number : 131 Question Id : 753229335 Question Type : MCQ Option Shuffling : Yes Is Question Mandatory : No Option Orientation : Vertical**

**Correct Marks : 1 Wrong Marks : 0.25**

Conard discontinuity exists between which zones of the earth?

**Options :**

1. ✔ Upper and lower crust
2. ✘ Lower crust and upper mantle
3. ✘ Lower mantle and outer core
4. ✘ Outer and inner core

**Question Number : 131 Question Id : 753229335 Question Type : MCQ Option Shuffling : Yes Is Question Mandatory : No Option Orientation : Vertical**

**Correct Marks : 1 Wrong Marks : 0.25**

कोनार्ड असातत्य पृथ्वी के किन क्षेत्रों के बीच उपस्थित है?

**Options :**

1. ✔ ऊपरी और निचली भूपर्पटी
2. ✘ निचली भूपर्पटी और ऊपरी मैटल
3. ✘ निचला मैटल और बाहरी क्रोड
4. ✘ बाहरी और भीतरी क्रोड

**Question Number : 132 Question Id : 753229336 Question Type : MCQ Option Shuffling : Yes Is Question Mandatory : No Option Orientation : Vertical**

**Correct Marks : 1 Wrong Marks : 0.25**

Nile delta is an example of which type of delta?

**Options :**

1. ✘ Abandoned delta
2. ✔ Arcuate delta
3. ✘ Estuarine delta
4. ✘ Bird-foot delta

**Question Number : 132 Question Id : 753229336 Question Type : MCQ Option Shuffling : Yes Is Question Mandatory : No Option Orientation : Vertical**

**Correct Marks : 1 Wrong Marks : 0.25**

नील डेल्टा किस प्रकार के डेल्टा का उदाहरण है?

**Options :**

1. ✘ परित्यक्त (एबंडंड) डेल्टा
2. ✔ आर्क्यूएट डेल्टा
3. ✘ एस्टुअरीन डेल्टा
4. ✘ बर्ड-फुट डेल्टा

**Question Number : 133 Question Id : 753229337 Question Type : MCQ Option Shuffling : Yes Is Question Mandatory : No Option Orientation : Vertical**

**Correct Marks : 1 Wrong Marks : 0.25**

Which volcano is called as the 'Light House of the Mediterranean'?

**Options :**

1. ✔ Stromboli
2. ✘ Pinatubo
3. ✘ Etna
4. ✘ Visuvius

**Question Number : 133 Question Id : 753229337 Question Type : MCQ Option Shuffling : Yes Is Question Mandatory : No Option Orientation : Vertical**

**Correct Marks : 1 Wrong Marks : 0.25**

किस ज्वालामुखी को 'भूमध्यसागर का लाइट हाउस' कहा जाता है?

**Options :**

1. ✔ स्ट्रोम्बोलि

2. ✘ पिनाटुबो
3. ✘ एटना
4. ✘ विसुवियस

**Question Number : 134 Question Id : 753229338 Question Type : MCQ Option Shuffling : Yes Is Question Mandatory : No Option Orientation : Vertical**

**Correct Marks : 1 Wrong Marks : 0.25**

Planetesimal Hypothesis about the origin of earth was given by \_\_\_\_\_.

- I. Forest Ray Moulton
- II. T.C. Chamberlin
- III. Immanuel Kant

**Options :**

1. ✔ I and II
2. ✘ II and III
3. ✘ Only III
4. ✘ I and III

**Question Number : 134 Question Id : 753229338 Question Type : MCQ Option Shuffling : Yes Is Question Mandatory : No Option Orientation : Vertical**

**Correct Marks : 1 Wrong Marks : 0.25**

पृथ्वी की उत्पत्ति के बारे में ग्रहाणु परिकल्पना \_\_\_\_\_ द्वारा दी गई थी।

- I. फोरेस्ट रे माउलटन
- II. टी.सी. चैम्बर्लीन
- III. इमैनुएल कांत

**Options :**

1. ✔ I तथा II
2. ✘ II तथा III
3. ✘ केवल III
4. ✘ I तथा III

**Question Number : 135 Question Id : 753229339 Question Type : MCQ Option Shuffling : Yes Is Question Mandatory : No Option Orientation : Vertical**

**Correct Marks : 1 Wrong Marks : 0.25**

Which of the following statements is correct regarding sedimentary rocks?

- I. These are formed from the plants and animals remains.
- II. These rocks contain several layers of strata.
- III. Limestone is an example of a sedimentary rock.

**Options :**

- 1. ✘ I and III
- 2. ✘ Only I
- 3. ✔ I, II and III
- 4. ✘ Only II

**Question Number : 135 Question Id : 753229339 Question Type : MCQ Option Shuffling : Yes Is Question Mandatory : No Option Orientation : Vertical**

**Correct Marks : 1 Wrong Marks : 0.25**

अवसादी चट्टानों के संदर्भ में निम्नलिखित में से कौन सा कथन सही है?

- I. ये पौधों और जानवरों के अवशेषों से बनते हैं।
- II. इन चट्टानों में स्ट्राटा की कई परतें होती हैं।
- III. चूना पत्थर अवसादी चट्टान का एक उदाहरण है।

**Options :**

- 1. ✘ I तथा III
- 2. ✘ केवल I
- 3. ✔ I, II तथा III
- 4. ✘ केवल II

**Question Number : 136 Question Id : 753229340 Question Type : MCQ Option Shuffling : Yes Is Question Mandatory : No Option Orientation : Vertical**

**Correct Marks : 1 Wrong Marks : 0.25**

Flat-topped volcanic hills submerged under ocean water are called \_\_\_\_\_.

**Options :**

- 1. ✘ Deep-sea trench
- 2. ✔ Guyots
- 3. ✘ Abyssal hills

4. ✖ Submarine canyons

**Question Number : 136 Question Id : 753229340 Question Type : MCQ Option Shuffling : Yes Is Question Mandatory : No Option Orientation : Vertical**

**Correct Marks : 1 Wrong Marks : 0.25**

समुद्र के पानी में डूबी चपटी चोटी वाली ज्वालामुखी पहाड़ियाँ \_\_\_\_\_ कहलाती हैं।

**Options :**

1. ✖ गंभीर समुद्र ट्रेंच
2. ✔ गुयाट्स
3. ✖ वितलीय पहाड़ियाँ
4. ✖ पनडुब्बी कैनियन

**Question Number : 137 Question Id : 753229341 Question Type : MCQ Option Shuffling : Yes Is Question Mandatory : No Option Orientation : Vertical**

**Correct Marks : 1 Wrong Marks : 0.25**

In which layer of atmosphere, concentration of ozone is found?

**Options :**

1. ✖ Troposphere
2. ✖ Exosphere
3. ✔ Stratosphere
4. ✖ Mesosphere

**Question Number : 137 Question Id : 753229341 Question Type : MCQ Option Shuffling : Yes Is Question Mandatory : No Option Orientation : Vertical**

**Correct Marks : 1 Wrong Marks : 0.25**

वायुमंडल की किस परत में, ओजोन की सांद्रता पाई जाती है?

**Options :**

1. ✖ क्षोभ मंडल
2. ✖ बहिर्मंडल
3. ✔ समतापमंडल
4. ✖ मध्यमंडल

**Question Number : 138 Question Id : 753229342 Question Type : MCQ Option Shuffling : Yes Is Question Mandatory : No Option Orientation : Vertical**

**Correct Marks : 1 Wrong Marks : 0.25**

Sub-tropical high pressure belt extends between the latitudes of \_\_\_\_\_ in both the hemispheres.

**Options :**

1. ✓ 25 degree-35 degree
2. ✗ 60 degree-65 degree
3. ✗ 5 degree-3 degree
4. ✗ 23 degree-66 degree

**Question Number : 138 Question Id : 753229342 Question Type : MCQ Option Shuffling : Yes Is Question Mandatory : No Option Orientation : Vertical**

**Correct Marks : 1 Wrong Marks : 0.25**

उपोष्ण उच्च दाब बेल्ट दोनों गोलार्द्धों में \_\_\_\_\_ के अक्षांशों के बीच फैली हुई है।

**Options :**

1. ✓ 25 डिग्री-35 डिग्री
2. ✗ 60 डिग्री -65 डिग्री
3. ✗ 5 डिग्री -3 डिग्री
4. ✗ 23 डिग्री -66 डिग्री

**Question Number : 139 Question Id : 753229343 Question Type : MCQ Option Shuffling : Yes Is Question Mandatory : No Option Orientation : Vertical**

**Correct Marks : 1 Wrong Marks : 0.25**

One of the main greenhouse gases is \_\_\_\_\_.

**Options :**

1. ✗ Nitrogen
2. ✓ Methane
3. ✗ Oxygen
4. ✗ Hydrogen

**Question Number : 139 Question Id : 753229343 Question Type : MCQ Option Shuffling : Yes Is Question Mandatory : No Option**

**Orientation : Vertical**

**Correct Marks : 1 Wrong Marks : 0.25**

मुख्य ग्रीनहाउस गैसों में से एक \_\_\_\_\_ है।

**Options :**

1. ✘ नाइट्रोजन
2. ✔ मीथेन
3. ✘ ऑक्सीजन
4. ✘ हाइड्रोजन

**Question Number : 140 Question Id : 753229344 Question Type : MCQ Option Shuffling : Yes Is Question Mandatory : No Option**

**Orientation : Vertical**

**Correct Marks : 1 Wrong Marks : 0.25**

Which of the following factors control the distribution of temperature?

- I. Altitude
- II. Nature of land and water
- III. Ocean currents

**Options :**

1. ✘ I and II
2. ✘ II and III
3. ✘ Only I
4. ✔ I, II and III

**Question Number : 140 Question Id : 753229344 Question Type : MCQ Option Shuffling : Yes Is Question Mandatory : No Option**

**Orientation : Vertical**

**Correct Marks : 1 Wrong Marks : 0.25**

निम्नलिखित में से कौन सा कारक तापमान के वितरण को नियंत्रित करता है?

- I. ऊंचाई
- II. भूमि और जल की प्रकृति
- III. सागर की लहरें

**Options :**

1. ✘ I तथा II
2. ✘ II तथा III

3. ✖ केवल I

4. ✔ I, II तथा III

### Discipline3

Group Number :	8
Group Id :	75322919
Group Maximum Duration :	0
Group Minimum Duration :	0
Show Attended Group? :	No
Edit Attended Group? :	No
Break time :	0
Group Marks :	20
Is this Group for Examiner? :	No

### Discipline3

Section Id :	75322919
Section Number :	1
Section type :	Online
Mandatory or Optional :	Mandatory
Number of Questions :	20
Number of Questions to be attempted :	20
Section Marks :	20
Enable Mark as Answered Mark for Review and Clear Response :	Yes
Sub-Section Number :	1
Sub-Section Id :	75322923
Question Shuffling Allowed :	Yes

Question Number : 141 Question Id : 753229345 Question Type : MCQ Option Shuffling : Yes Is Question Mandatory : No Option Orientation : Vertical

Correct Marks : 1 Wrong Marks : 0.25

A fully spread climograph represents which of the given climatic conditions?

**Options :**

1. ✘ Monsoon type
2. ✘ Mediterranean type
3. ✘ Dry continental type
4. ✔ British type

**Question Number : 141 Question Id : 753229345 Question Type : MCQ Option Shuffling : Yes Is Question Mandatory : No Option Orientation : Vertical**

**Correct Marks : 1 Wrong Marks : 0.25**

एक पूरी तरह से फैला हुआ क्लाइमोग्राफ दी गई जलवायु परिस्थितियों में से किसका प्रतिनिधित्व करता है?

**Options :**

1. ✘ मानसून प्रकार
2. ✘ भूमध्यसार प्रकार
3. ✘ शुष्क महाद्वीपीय प्रकार
4. ✔ ब्रिटिश प्रकार

**Question Number : 142 Question Id : 753229346 Question Type : MCQ Option Shuffling : Yes Is Question Mandatory : No Option Orientation : Vertical**

**Correct Marks : 1 Wrong Marks : 0.25**

If A represents 'insects' , B represents 'hawk' , C represents 'snake' and D represents 'frogs', then which of the following food chains is in the correct order?

**Options :**

1. ✘ C-D-B-A
2. ✘ B-A-C-D
3. ✔ A-D-C-B
4. ✘ D-C-A-B

**Question Number : 142 Question Id : 753229346 Question Type : MCQ Option Shuffling : Yes Is Question Mandatory : No Option Orientation : Vertical**

**Correct Marks : 1 Wrong Marks : 0.25**

यदि A 'कीटो' का प्रतिनिधित्व करता है, B 'बाज' का प्रतिनिधित्व करता है, C 'साँप' का प्रतिनिधित्व करता है और D 'मेंढक' का प्रतिनिधित्व करता है, तो

निम्नलिखित में से कौन सी खाद्य श्रृंखला सही क्रम में है?

**Options :**

1. ✘ C-D-B-A
2. ✘ B-A-C-D
3. ✔ A-D-C-B
4. ✘ D-C-A-B

**Question Number : 143 Question Id : 753229347 Question Type : MCQ Option Shuffling : Yes Is Question Mandatory : No Option Orientation : Vertical**

**Correct Marks : 1 Wrong Marks : 0.25**

Which of the following combination of gases is correctly sequenced in the ascending order of their percentage in the atmosphere?

**Options :**

1. ✔ Hydrogen, Methane, Argon, Oxygen
2. ✘ Oxygen, Nitrogen, Helium, Xenon
3. ✘ Argon, Carbon dioxide, Helium, Oxygen
4. ✘ Methane, Argon, Nitrogen, Hydrogen

**Question Number : 143 Question Id : 753229347 Question Type : MCQ Option Shuffling : Yes Is Question Mandatory : No Option Orientation : Vertical**

**Correct Marks : 1 Wrong Marks : 0.25**

निम्नलिखित में से गैसों का कौन सा संयोजन वायुमंडल में उनके प्रतिशत के आरोही क्रम में सही ढंग से अनुक्रमित है?

**Options :**

1. ✔ हाइड्रोजन, मीथेन, आर्गन, ऑक्सीजन
2. ✘ ऑक्सीजन, नाइट्रोजन, हीलियम, क्सीनन
3. ✘ आर्गन, कार्बन डाइऑक्साइड, हीलियम, ऑक्सीजन
4. ✘ मीथेन, आर्गन, नाइट्रोजन, हाइड्रोजन

**Question Number : 144 Question Id : 753229348 Question Type : MCQ Option Shuffling : Yes Is Question Mandatory : No Option Orientation : Vertical**

**Correct Marks : 1 Wrong Marks : 0.25**

In soil horizon, the R layer represents \_\_\_\_\_.

**Options :**

1. ✓ Consolidated rocks
2. ✗ Silicate clay material
3. ✗ Organic matter
4. ✗ Weathered parent material

**Question Number : 144 Question Id : 753229348 Question Type : MCQ Option Shuffling : Yes Is Question Mandatory : No Option Orientation : Vertical**

**Correct Marks : 1 Wrong Marks : 0.25**

मृदा संस्तर-स्थितियों में, R परत \_\_\_\_\_ का प्रतिनिधित्व करती है।

**Options :**

1. ✓ समेकित चट्टानें
2. ✗ सिलिकेट मिट्टी सामग्री
3. ✗ कार्बनिक पदार्थ
4. ✗ अपक्षीण जनक सामग्री

**Question Number : 145 Question Id : 753229349 Question Type : MCQ Option Shuffling : Yes Is Question Mandatory : No Option Orientation : Vertical**

**Correct Marks : 1 Wrong Marks : 0.25**

Khardung La pass is situated in \_\_\_\_\_.

**Options :**

1. ✗ Arunachal Pradesh
2. ✗ Uttarakhand
3. ✗ Sikkim
4. ✓ Ladakh

**Question Number : 145 Question Id : 753229349 Question Type : MCQ Option Shuffling : Yes Is Question Mandatory : No Option Orientation : Vertical**

**Correct Marks : 1 Wrong Marks : 0.25**

खारदुंग ला दर्रा \_\_\_\_\_ में स्थित है।

**Options :**

1. ✗ अरुणाचल प्रदेश

2. ✘ उत्तराखंड
3. ✘ सिक्किम
4. ✔ लद्दाख

**Question Number : 146 Question Id : 753229350 Question Type : MCQ Option Shuffling : Yes Is Question Mandatory : No Option Orientation : Vertical**

**Correct Marks : 1 Wrong Marks : 0.25**

In which state of India, the rains caused by thunderstorms are called 'Cherry Blossoms'?

**Options :**

1. ✘ Meghalaya
2. ✘ Gujarat
3. ✔ Karnataka
4. ✘ Uttarakhand

**Question Number : 146 Question Id : 753229350 Question Type : MCQ Option Shuffling : Yes Is Question Mandatory : No Option Orientation : Vertical**

**Correct Marks : 1 Wrong Marks : 0.25**

भारत के किस राज्य में बिजलीयुक्त तूफान के कारण होने वाली वर्षा को 'चेरी ब्लॉसम' कहा जाता है?

**Options :**

1. ✘ मेघालय
2. ✘ गुजरात
3. ✔ कर्नाटक
4. ✘ उत्तराखंड

**Question Number : 147 Question Id : 753229351 Question Type : MCQ Option Shuffling : Yes Is Question Mandatory : No Option Orientation : Vertical**

**Correct Marks : 1 Wrong Marks : 0.25**

Which of the following is the second largest brackish water lake on the Coromandal coast?

**Options :**

1. ✘ Loktak lake
2. ✔ Pulicat lake

3. ✘ Renuka lake

4. ✘ Kolleru lake

**Question Number : 147 Question Id : 753229351 Question Type : MCQ Option Shuffling : Yes Is Question Mandatory : No Option Orientation : Vertical**

**Correct Marks : 1 Wrong Marks : 0.25**

निम्नलिखित में से कौन सी कोरोमंडल तट पर खारे पानी की दूसरी सबसे बड़ी झील है?

**Options :**

1. ✘ लोकतक झील

2. ✔ पुलिकट झील

3. ✘ रेणुका झील

4. ✘ कोल्लेरू झील

**Question Number : 148 Question Id : 753229352 Question Type : MCQ Option Shuffling : Yes Is Question Mandatory : No Option Orientation : Vertical**

**Correct Marks : 1 Wrong Marks : 0.25**

The Malwa plateau is bordered by the \_\_\_\_\_.

I. Aravallis in the north

II. Vindhya range in the south

**Options :**

1. ✘ Only I

2. ✘ Only II

3. ✔ Both I and II

4. ✘ Neither I nor II

**Question Number : 148 Question Id : 753229352 Question Type : MCQ Option Shuffling : Yes Is Question Mandatory : No Option Orientation : Vertical**

**Correct Marks : 1 Wrong Marks : 0.25**

मालवा पठार \_\_\_\_\_ द्वारा परिवेशित है।

I. उत्तर में अरावली

II. दक्षिण में विंध्य रेंज

**Options :**

1. ✘ केवल I
2. ✘ केवल II
3. ✔ I तथा II दोनों
4. ✘ ना ही I ना ही II

**Question Number : 149 Question Id : 753229353 Question Type : MCQ Option Shuffling : Yes Is Question Mandatory : No Option Orientation : Vertical**

**Correct Marks : 1 Wrong Marks : 0.25**

According to Koeppen's classification of Indian climate, which of the pair of 'Climate code – Climate type' is correct?

**Options :**

1. ✔ As – Tropical moist
2. ✘ Dfc – Mesothermal climate
3. ✘ Amw – Tropical Savanna
4. ✘ Cwg – Tundra climate

**Question Number : 149 Question Id : 753229353 Question Type : MCQ Option Shuffling : Yes Is Question Mandatory : No Option Orientation : Vertical**

**Correct Marks : 1 Wrong Marks : 0.25**

कोइप्पन के भारतीय जलवायु के वर्गीकरण के अनुसार, 'जलवायु कोड – जलवायु प्रकार' का कौन सा युग्म सही है?

**Options :**

1. ✔ As – उष्णकटिबंधीय नम
2. ✘ Dfc – मध्यतापीय जलवायु
3. ✘ Amw – उष्णकटिबंधीय सवाना
4. ✘ Cwg - टुंड्रा जलवायु

**Question Number : 150 Question Id : 753229354 Question Type : MCQ Option Shuffling : Yes Is Question Mandatory : No Option Orientation : Vertical**

**Correct Marks : 1 Wrong Marks : 0.25**

Which of the following continents has the largest share of population?

**Options :**

1. ✘ Europe

2. ✓ Asia
3. ✗ Africa
4. ✗ North America

**Question Number : 150 Question Id : 753229354 Question Type : MCQ Option Shuffling : Yes Is Question Mandatory : No Option Orientation : Vertical**

**Correct Marks : 1 Wrong Marks : 0.25**

निम्नलिखित में से किस महाद्वीप में जनसंख्या का सबसे बड़ा हिस्सा है?

**Options :**

1. ✗ यूरोप
2. ✓ एशिया
3. ✗ अफ्रीका
4. ✗ उत्तरी अमेरिका

**Question Number : 151 Question Id : 753229355 Question Type : MCQ Option Shuffling : Yes Is Question Mandatory : No Option Orientation : Vertical**

**Correct Marks : 1 Wrong Marks : 0.25**

According to the Weber's model of industrial location, which of the following factors must be assessed to find the point of least transport cost?

- I. Distance of the location
- II. Weight being transported

**Options :**

1. ✗ Only I
2. ✗ Only II
3. ✓ Both I and II
4. ✗ Neither I nor II

**Question Number : 151 Question Id : 753229355 Question Type : MCQ Option Shuffling : Yes Is Question Mandatory : No Option Orientation : Vertical**

**Correct Marks : 1 Wrong Marks : 0.25**

वेबर के औद्योगिक अवस्थिति मॉडल के अनुसार, न्यूनतम परिवहन लागत का बिंदु ज्ञात करने के लिए निम्नलिखित में से किस कारक का आकलन किया जाना चाहिए?

- I. अवस्थिति की दूरी  
II. परिवहन किये जाने वाला भार

**Options :**

1. ✖ केवल I
2. ✖ केवल II
3. ✔ I तथा II दोनों
4. ✖ ना ही I ना ही II

**Question Number : 152 Question Id : 753229356 Question Type : MCQ Option Shuffling : Yes Is Question Mandatory : No Option Orientation : Vertical**

**Correct Marks : 1 Wrong Marks : 0.25**

Which of the following is the major exportable item of the Hooghly industrial region?

**Options :**

1. ✖ Iron and steel
2. ✔ Jute
3. ✖ Agricultural equipment
4. ✖ Cotton

**Question Number : 152 Question Id : 753229356 Question Type : MCQ Option Shuffling : Yes Is Question Mandatory : No Option Orientation : Vertical**

**Correct Marks : 1 Wrong Marks : 0.25**

निम्नलिखित में से कौन सी हुगली औद्योगिक क्षेत्र की प्रमुख निर्यात योग्य वस्तु है?

**Options :**

1. ✖ लोहा और इस्पात
2. ✔ जूट
3. ✖ कृषि उपकरण
4. ✖ कपास

**Question Number : 153 Question Id : 753229357 Question Type : MCQ Option Shuffling : Yes Is Question Mandatory : No Option Orientation : Vertical**

**Correct Marks : 1 Wrong Marks : 0.25**

Kharif crops are harvested in \_\_\_\_\_.

**Options :**

1. ✘ April-May
2. ✔ September-October
3. ✘ January-February
4. ✘ November-December

**Question Number : 153 Question Id : 753229357 Question Type : MCQ Option Shuffling : Yes Is Question Mandatory : No Option Orientation : Vertical**

**Correct Marks : 1 Wrong Marks : 0.25**

खरीफ फसलों की कटाई \_\_\_\_\_ में की जाती है।

**Options :**

1. ✘ अप्रैल-मई
2. ✔ सितंबर-अक्टूबर
3. ✘ जनवरी-फरवरी
4. ✘ नवम्बर-दिसम्बर

**Question Number : 154 Question Id : 753229358 Question Type : MCQ Option Shuffling : Yes Is Question Mandatory : No Option Orientation : Vertical**

**Correct Marks : 1 Wrong Marks : 0.25**

A type of farming in which a single crop is grown on a large area is called \_\_\_\_\_.

**Options :**

1. ✘ Intensive farming
2. ✔ Plantation agriculture
3. ✘ Dry farming
4. ✘ Shifting agriculture

**Question Number : 154 Question Id : 753229358 Question Type : MCQ Option Shuffling : Yes Is Question Mandatory : No Option Orientation : Vertical**

**Correct Marks : 1 Wrong Marks : 0.25**

एक प्रकार की कृषि, जिसमें एक एकल फसल एक बड़े क्षेत्र में उगाई जाती है, \_\_\_\_\_ कहलाती है।

**Options :**

1. ✘ गहन कृषि
2. ✔ वृक्षारोपण कृषि
3. ✘ शुष्क कृषि
4. ✘ झूम कृषि

**Question Number : 155 Question Id : 753229359 Question Type : MCQ Option Shuffling : Yes Is Question Mandatory : No Option Orientation : Vertical**

**Correct Marks : 1 Wrong Marks : 0.25**

Which of the following geographical conditions is required for the cultivation of sugarcane?

- I. It grows best in the tropical regions.
- II. The soil should be well drained.
- III. The normal planting season is April-May.

**Options :**

1. ✔ I and II
2. ✘ Only III
3. ✘ I and III
4. ✘ II and III

**Question Number : 155 Question Id : 753229359 Question Type : MCQ Option Shuffling : Yes Is Question Mandatory : No Option Orientation : Vertical**

**Correct Marks : 1 Wrong Marks : 0.25**

गन्ने की खेती के लिए निम्नलिखित में से कौन सी भौगोलिक परिस्थितियों की आवश्यकता होती है?

- I. यह उष्णकटिबंधीय क्षेत्रों में सबसे अच्छा उगता है।
- II. मिट्टी अच्छी तरह से शुष्क होनी चाहिए।
- III. सामान्य रोपण मौसम अप्रैल-मई होता है।

**Options :**

1. ✔ I तथा II
2. ✘ केवल III
3. ✘ I तथा III
4. ✘ II तथा III

**Question Number : 156 Question Id : 753229360 Question Type : MCQ Option Shuffling : Yes Is Question Mandatory : No Option**

**Orientation : Vertical**

**Correct Marks : 1 Wrong Marks : 0.25**

The Indian satellite 'CARTOSAT-1' launched in 2005 is a \_\_\_\_\_.

**Options :**

1. ✘ weather forecasting satellite
2. ✘ navigation satellite
3. ✘ communication satellite
4. ✔ earth observation satellite

**Question Number : 156 Question Id : 753229360 Question Type : MCQ Option Shuffling : Yes Is Question Mandatory : No Option**

**Orientation : Vertical**

**Correct Marks : 1 Wrong Marks : 0.25**

2005 में प्रक्षेपित भारतीय उपग्रह 'CARTOSAT-1' एक \_\_\_\_\_ है।

**Options :**

1. ✘ मौसम पूर्वानुमान उपग्रह
2. ✘ नेविगेशन उपग्रह
3. ✘ संचार उपग्रह
4. ✔ पृथ्वी अवलोकन उपग्रह

**Question Number : 157 Question Id : 753229361 Question Type : MCQ Option Shuffling : Yes Is Question Mandatory : No Option**

**Orientation : Vertical**

**Correct Marks : 1 Wrong Marks : 0.25**

Which of the following is the tidal seaport in India?

**Options :**

1. ✘ Kochi
2. ✔ Kandla
3. ✘ Mormugao
4. ✘ Ennore

**Question Number : 157 Question Id : 753229361 Question Type : MCQ Option Shuffling : Yes Is Question Mandatory : No Option**

**Orientation : Vertical**

**Correct Marks : 1 Wrong Marks : 0.25**

निम्नलिखित में से कौन सा भारत में ज्वारीय बंदरगाह है?

**Options :**

1. ✘ कोच्चि
2. ✔ कांडला
3. ✘ मोरमुगाओ
4. ✘ एन्नोर

**Question Number : 158 Question Id : 753229362 Question Type : MCQ Option Shuffling : Yes Is Question Mandatory : No Option Orientation : Vertical**

**Correct Marks : 1 Wrong Marks : 0.25**

Saffir-Simpson scale is used to measure the intensity of \_\_\_\_\_.

**Options :**

1. ✘ Earthquake
2. ✔ Hurricane
3. ✘ Volcanic eruption
4. ✘ Tornado

**Question Number : 158 Question Id : 753229362 Question Type : MCQ Option Shuffling : Yes Is Question Mandatory : No Option Orientation : Vertical**

**Correct Marks : 1 Wrong Marks : 0.25**

सैफिर-सिम्पसन स्केल का उपयोग \_\_\_\_\_ की तीव्रता को मापने के लिए किया जाता है।

**Options :**

1. ✘ भूकंप
2. ✔ हरीकेन
3. ✘ ज्वालामुखीय विस्फोट
4. ✘ टोरनैडो

**Question Number : 159 Question Id : 753229363 Question Type : MCQ Option Shuffling : Yes Is Question Mandatory : No Option Orientation : Vertical**

**Correct Marks : 1 Wrong Marks : 0.25**

Which of the following is a terrestrial disaster?

**Options :**

1. ✘ Hailstorm
2. ✘ Lightning
3. ✔ Landslides
4. ✘ Cyclone

**Question Number : 159 Question Id : 753229363 Question Type : MCQ Option Shuffling : Yes Is Question Mandatory : No Option Orientation : Vertical**

**Correct Marks : 1 Wrong Marks : 0.25**

निम्नलिखित में से कौन सी एक स्थलीय आपदा है?

**Options :**

1. ✘ ओलावृष्टि
2. ✘ आकाशीय बिजली
3. ✔ भूस्खलन
4. ✘ चक्रवात

**Question Number : 160 Question Id : 753229364 Question Type : MCQ Option Shuffling : Yes Is Question Mandatory : No Option Orientation : Vertical**

**Correct Marks : 1 Wrong Marks : 0.25**

Hazards are divided into two major categories on the basis of duration. Which of the following is correctly matched?

- I. Short-duration hazard –Tornado
- II. Long-duration hazard - Avalanche

**Options :**

1. ✔ Only I
2. ✘ Only II
3. ✘ Both I and II
4. ✘ Neither I nor II

**Question Number : 160 Question Id : 753229364 Question Type : MCQ Option Shuffling : Yes Is Question Mandatory : No Option Orientation : Vertical**

**Correct Marks : 1 Wrong Marks : 0.25**

अवधि के आधार पर खतरों को दो प्रमुख श्रेणियों में विभाजित किया गया है। निम्नलिखित में से कौन सा सही ढंग से सुमेलित है?

- I. छोटी अवधि का खतरा – टोरनैडो  
II. लंबी अवधि का खतरा – हिमस्खलन

**Options :**

1. ✓ केवल I  
2. ✗ केवल II  
3. ✗ I तथा II दोनों  
4. ✗ ना ही I ना ही II

### Discipline4

<b>Group Number :</b>	9
<b>Group Id :</b>	75322920
<b>Group Maximum Duration :</b>	0
<b>Group Minimum Duration :</b>	0
<b>Show Attended Group? :</b>	No
<b>Edit Attended Group? :</b>	No
<b>Break time :</b>	0
<b>Group Marks :</b>	20
<b>Is this Group for Examiner? :</b>	No

### Discipline4

<b>Section Id :</b>	75322920
<b>Section Number :</b>	1
<b>Section type :</b>	Online
<b>Mandatory or Optional :</b>	Mandatory
<b>Number of Questions :</b>	20
<b>Number of Questions to be attempted :</b>	20
<b>Section Marks :</b>	20
<b>Enable Mark as Answered Mark for Review and Clear Response :</b>	Yes
<b>Sub-Section Number :</b>	1
<b>Sub-Section Id :</b>	75322924

Question Shuffling Allowed :

Yes

**Question Number : 161 Question Id : 753229365 Question Type : MCQ Option Shuffling : Yes Is Question Mandatory : No Option Orientation : Vertical**

**Correct Marks : 1 Wrong Marks : 0.25**

India is divided into damage risk zones on the basis of the historical seismicity and strong ground motions. Which of the following areas come under the Zone V?

- I. Kutch in Gujarat
- II. Parts of Jammu and Kashmir
- III. North-eastern states

**Options :**

- 1. ✘ I and II
- 2. ✘ Only III
- 3. ✘ Only II
- 4. ✔ I, II and III

**Question Number : 161 Question Id : 753229365 Question Type : MCQ Option Shuffling : Yes Is Question Mandatory : No Option Orientation : Vertical**

**Correct Marks : 1 Wrong Marks : 0.25**

भारत को ऐतिहासिक भूकंपीयता और मजबूत मैदानी गति के आधार पर क्षति जोखिम जोनों में विभाजित किया गया है। निम्नलिखित में से कौन सा क्षेत्र जोन V के अंतर्गत आता है?

- I. गुजरात में कच्छ
- II. जम्मू और कश्मीर के भाग
- III. उत्तर-पूर्वी राज्य

**Options :**

- 1. ✘ I तथा II
- 2. ✘ केवल III
- 3. ✘ केवल II
- 4. ✔ I, II तथा III

**Question Number : 162 Question Id : 753229366 Question Type : MCQ Option Shuffling : Yes Is Question Mandatory : No Option Orientation : Vertical**

**Correct Marks : 1 Wrong Marks : 0.25**

A common method used to measure poverty is based on the \_\_\_\_\_.

- I. income level
- II. consumption level

**Options :**

- 1. ✘ Only I
- 2. ✘ Only II
- 3. ✔ Both I and II
- 4. ✘ Neither I nor II

**Question Number : 162 Question Id : 753229366 Question Type : MCQ Option Shuffling : Yes Is Question Mandatory : No Option Orientation : Vertical**

**Correct Marks : 1 Wrong Marks : 0.25**

गरीबी को मापने के लिए उपयोग की जाने वाली एक सामान्य विधि \_\_\_\_\_ पर आधारित है।

- I. आय स्तर
- II. खपत स्तर

**Options :**

- 1. ✘ केवल I
- 2. ✘ केवल II
- 3. ✔ I तथा II दोनों
- 4. ✘ ना ही I ना ही II

**Question Number : 163 Question Id : 753229367 Question Type : MCQ Option Shuffling : Yes Is Question Mandatory : No Option Orientation : Vertical**

**Correct Marks : 1 Wrong Marks : 0.25**

Which of the following is NOT a measure of economic development?

**Options :**

- 1. ✔ Geographical conditions
- 2. ✘ Standard of living
- 3. ✘ Incidence of poverty
- 4. ✘ Green Index

**Question Number : 163 Question Id : 753229367 Question Type : MCQ Option Shuffling : Yes Is Question Mandatory : No Option**

**Orientation : Vertical**

**Correct Marks : 1 Wrong Marks : 0.25**

निम्नलिखित में से कौन सा आर्थिक विकास का एक मापक नहीं है?

**Options :**

1. ✓ भौगोलिक परिस्थितियां
2. ✗ जीवन स्तर
3. ✗ गरीबी की घटना
4. ✗ ग्रीन सूचकांक

**Question Number : 164 Question Id : 753229368 Question Type : MCQ Option Shuffling : Yes Is Question Mandatory : No Option**

**Orientation : Vertical**

**Correct Marks : 1 Wrong Marks : 0.25**

Economic factor which influences economic development is \_\_\_\_\_.

**Options :**

1. ✗ Governance
2. ✗ Entrepreneurship
3. ✓ Technological Advancement
4. ✗ Developmental Social Attitude

**Question Number : 164 Question Id : 753229368 Question Type : MCQ Option Shuffling : Yes Is Question Mandatory : No Option**

**Orientation : Vertical**

**Correct Marks : 1 Wrong Marks : 0.25**

आर्थिक विकास को प्रभावित करने वाला आर्थिक कारक \_\_\_\_\_ है।

**Options :**

1. ✗ शासन
2. ✗ उद्यमिता
3. ✓ तकनीकी उन्नति
4. ✗ विकासात्मक सामाजिक अभिवृत्ति

**Question Number : 165 Question Id : 753229369 Question Type : MCQ Option Shuffling : Yes Is Question Mandatory : No Option**

**Orientation : Vertical**

**Correct Marks : 1 Wrong Marks : 0.25**

Which of the following components help in the analysis of the growth of India's foreign trade?

- I. Volume of trade
- II. Direction of trade
- III. Composition of trade

**Options :**

- 1. ✘ I and II
- 2. ✘ Only III
- 3. ✘ II and III
- 4. ✔ I, II and III

**Question Number : 165 Question Id : 753229369 Question Type : MCQ Option Shuffling : Yes Is Question Mandatory : No Option Orientation : Vertical**

**Correct Marks : 1 Wrong Marks : 0.25**

निम्नलिखित में से कौन सा घटक भारत के विदेशी व्यापार की वृद्धि के विश्लेषण में मदद करता है?

- I. व्यापार की मात्रा
- II. व्यापार की दिशा
- III. व्यापार की संरचना

**Options :**

- 1. ✘ I तथा II
- 2. ✘ केवल III
- 3. ✘ II तथा III
- 4. ✔ I, II तथा III

**Question Number : 166 Question Id : 753229370 Question Type : MCQ Option Shuffling : Yes Is Question Mandatory : No Option Orientation : Vertical**

**Correct Marks : 1 Wrong Marks : 0.25**

The tertiary sector in an economy includes \_\_\_\_\_.

- I. Banking
- II. Transport

**Options :**

- 1. ✘ Only I
- 2. ✘ Only II

3. ✓ Both I and II  
4. ✗ Neither I nor II

**Question Number : 166 Question Id : 753229370 Question Type : MCQ Option Shuffling : Yes Is Question Mandatory : No Option Orientation : Vertical**

**Correct Marks : 1 Wrong Marks : 0.25**

एक अर्थव्यवस्था में तृतीयक क्षेत्र में \_\_\_\_\_ शामिल होता है।

- I. बैंकिंग  
II. परिवहन

**Options :**

1. ✗ केवल I  
2. ✗ केवल II  
3. ✓ I तथा II दोनों  
4. ✗ ना ही I ना ही II

**Question Number : 167 Question Id : 753229371 Question Type : MCQ Option Shuffling : Yes Is Question Mandatory : No Option Orientation : Vertical**

**Correct Marks : 1 Wrong Marks : 0.25**

The cash which banks have to maintain with the Reserve Bank of India as a certain percentage of their demand and time liabilities is called \_\_\_\_\_.

**Options :**

1. ✗ Statutory liquidity ratio  
2. ✗ Liquidity adjustment facility  
3. ✓ Cash reserve ratio  
4. ✗ Market value ratio

**Question Number : 167 Question Id : 753229371 Question Type : MCQ Option Shuffling : Yes Is Question Mandatory : No Option Orientation : Vertical**

**Correct Marks : 1 Wrong Marks : 0.25**

बैंकों को अपनी मांग और सावधि देयाताओं की एक निश्चित प्रतिशत के रूप में भारतीय रिजर्व बैंक के पास जो नकदी रखनी होती है, उसे \_\_\_\_\_ कहा जाता है।

**Options :**

1. ✗ सांविधिक चलनिधि अनुपात

2. ✘ चलनिधि समायोजन सुविधा
3. ✔ नकदी आरक्षित निधि अनुपात
4. ✘ बाजार मूल्य अनुपात

**Question Number : 168 Question Id : 753229372 Question Type : MCQ Option Shuffling : Yes Is Question Mandatory : No Option Orientation : Vertical**

**Correct Marks : 1 Wrong Marks : 0.25**

The Government of India introduced Cash Management Bills (CMBs) in \_\_\_\_\_.

**Options :**

1. ✘ 2001
2. ✔ 2010
3. ✘ 2005
4. ✘ 2015

**Question Number : 168 Question Id : 753229372 Question Type : MCQ Option Shuffling : Yes Is Question Mandatory : No Option Orientation : Vertical**

**Correct Marks : 1 Wrong Marks : 0.25**

भारत सरकार ने \_\_\_\_\_ में नकद प्रबंधन बिल (सीएमबी) पेश किया।

**Options :**

1. ✘ 2001
2. ✔ 2010
3. ✘ 2005
4. ✘ 2015

**Question Number : 169 Question Id : 753229373 Question Type : MCQ Option Shuffling : Yes Is Question Mandatory : No Option Orientation : Vertical**

**Correct Marks : 1 Wrong Marks : 0.25**

Which technique of credit control involves buying and selling of government securities?

**Options :**

1. ✘ Moral suasion
2. ✘ Liquidity adjustment facility
3. ✘ Repurchase agreement

4. ✓ Open market operations

**Question Number : 169 Question Id : 753229373 Question Type : MCQ Option Shuffling : Yes Is Question Mandatory : No Option Orientation : Vertical**

**Correct Marks : 1 Wrong Marks : 0.25**

ऋण नियंत्रण की किस तकनीक में सरकारी प्रतिभूतियों की खरीद और बिक्री शामिल होती है?

**Options :**

1. ✘ नैतिक अभिप्रेरणा
2. ✘ चलनिधि समायोजन सुविधा
3. ✘ पुनर्क्रय अनुबंध
4. ✓ खुला बाजार परिचालन

**Question Number : 170 Question Id : 753229374 Question Type : MCQ Option Shuffling : Yes Is Question Mandatory : No Option Orientation : Vertical**

**Correct Marks : 1 Wrong Marks : 0.25**

Which of the following statements is NOT correct regarding the functions of the RBI?

**Options :**

1. ✓ It formulates regulation guidelines for investors.
2. ✘ It acts as a banker to the Government.
3. ✘ It manages and controls the foreign exchange.
4. ✘ It issues currency notes.

**Question Number : 170 Question Id : 753229374 Question Type : MCQ Option Shuffling : Yes Is Question Mandatory : No Option Orientation : Vertical**

**Correct Marks : 1 Wrong Marks : 0.25**

निम्नलिखित में से कौन सा कथन भारतीय रिजर्व बैंक के कार्यों के संदर्भ में सही नहीं है?

**Options :**

1. ✓ यह निवेशकों के लिए विनियमन दिशानिर्देश तैयार करता है।
2. ✘ यह सरकार के लिए एक बैंकर के रूप में कार्य करता है।
3. ✘ यह विदेशी मुद्रा का प्रबंधन और नियंत्रण करता है।
4. ✘ यह करेंसी नोट जारी करता है।

**Question Number : 171 Question Id : 753229375 Question Type : MCQ Option Shuffling : Yes Is Question Mandatory : No Option Orientation : Vertical**

**Correct Marks : 1 Wrong Marks : 0.25**

According to the division of power in the constitution of India, residuary powers of legislation are vested in which of the following?

**Options :**

1. ✘ The state
2. ✔ The union
3. ✘ The supreme court of India
4. ✘ Legislative council of India

**Question Number : 171 Question Id : 753229375 Question Type : MCQ Option Shuffling : Yes Is Question Mandatory : No Option Orientation : Vertical**

**Correct Marks : 1 Wrong Marks : 0.25**

भारत के संविधान में शक्ति विभाजन के अनुसार, कानून की अवशिष्ट शक्तियाँ निम्नलिखित में से किसमें निहित हैं?

**Options :**

1. ✘ राज्य
2. ✔ संघ
3. ✘ भारत का सर्वोच्च न्यायालय
4. ✘ भारत की विधान परिषद

**Question Number : 172 Question Id : 753229376 Question Type : MCQ Option Shuffling : Yes Is Question Mandatory : No Option Orientation : Vertical**

**Correct Marks : 1 Wrong Marks : 0.25**

The constitution of India federalises its powers and authority at the \_\_\_\_\_ and \_\_\_\_\_ level as units of local self-governance.

**Options :**

1. ✘ union, state
2. ✘ state, zonal
3. ✘ village, tehsil
4. ✔ village, municipal

**Question Number : 172 Question Id : 753229376 Question Type : MCQ Option Shuffling : Yes Is Question Mandatory : No Option**

**Orientation : Vertical**

**Correct Marks : 1 Wrong Marks : 0.25**

भारत का संविधान स्थानीय स्वशासन की इकाइयों के रूप में \_\_\_\_\_ और \_\_\_\_\_ स्तर पर अपनी शक्तियों और अधिकार को संघबद्ध करता है।

**Options :**

1. ✘ संघ, राज्य
2. ✘ राज्य, आंचलिक
3. ✘ गांव, तहसील
4. ✔ गांव, नगर पालिका

**Question Number : 173 Question Id : 753229377 Question Type : MCQ Option Shuffling : Yes Is Question Mandatory : No Option**

**Orientation : Vertical**

**Correct Marks : 1 Wrong Marks : 0.25**

Which of the following is NOT a feature of Indian federalism?

**Options :**

1. ✘ Distribution of federal powers on a non-centralized basis
2. ✘ Creation of the institutions of shared rule
3. ✔ Individual control over all decision making
4. ✘ Territorialisation of federal-local administration

**Question Number : 173 Question Id : 753229377 Question Type : MCQ Option Shuffling : Yes Is Question Mandatory : No Option**

**Orientation : Vertical**

**Correct Marks : 1 Wrong Marks : 0.25**

निम्नलिखित में से कौन सी भारतीय संघवाद की विशेषता नहीं है?

**Options :**

1. ✘ गैर-केंद्रीकृत आधार पर संघीय शक्तियों का वितरण
2. ✘ साझा शासन के संस्थानों का निर्माण
3. ✔ सभी निर्णयों के लेने पर व्यक्तिगत नियंत्रण
4. ✘ संघीय-स्थानीय प्रशासन का क्षेत्रीयकरण

**Question Number : 174 Question Id : 753229378 Question Type : MCQ Option Shuffling : Yes Is Question Mandatory : No Option**

**Orientation : Vertical**

**Correct Marks : 1 Wrong Marks : 0.25**

\_\_\_\_\_ helps in coordinating inter-state and union-state relations for the consensual working of the federal system in India.

**Options :**

1. ✘ Union council
2. ✔ Inter-state council
3. ✘ District council
4. ✘ Zonal council

**Question Number : 174 Question Id : 753229378 Question Type : MCQ Option Shuffling : Yes Is Question Mandatory : No Option Orientation : Vertical**

**Correct Marks : 1 Wrong Marks : 0.25**

\_\_\_\_\_ भारत में संघीय प्रणाली के सहमति से काम करने के लिए अंतरराज्यीय और संघराज्यीय संबंधों के समन्वयन में मदद करता है।

**Options :**

1. ✘ संघ परिषद
2. ✔ अंतरराज्यीय परिषद
3. ✘ जिला परिषद
4. ✘ आंचलिक परिषद

**Question Number : 175 Question Id : 753229379 Question Type : MCQ Option Shuffling : Yes Is Question Mandatory : No Option Orientation : Vertical**

**Correct Marks : 1 Wrong Marks : 0.25**

Which of the following parties emerged as a dominant party after the independence of India?

**Options :**

1. ✔ Indian National Congress
2. ✘ Bharatiya janta party
3. ✘ Communist party of India
4. ✘ Bahujan samaj party

**Question Number : 175 Question Id : 753229379 Question Type : MCQ Option Shuffling : Yes Is Question Mandatory : No Option Orientation : Vertical**

**Correct Marks : 1 Wrong Marks : 0.25**

निम्नलिखित में से कौन सी पार्टी भारत की स्वतंत्रता के बाद एक प्रमुख पार्टी के रूप में उभरी थी?

**Options :**

1. ✓ भारतीय राष्ट्रीय कांग्रेस
2. ✘ भारतीय जनता पार्टी
3. ✘ भारत की कम्युनिस्ट पार्टी
4. ✘ बहुजन समाज पार्टी

**Question Number : 176 Question Id : 753229380 Question Type : MCQ Option Shuffling : Yes Is Question Mandatory : No Option Orientation : Vertical**

**Correct Marks : 1 Wrong Marks : 0.25**

Which of the following parties replaced the Indian National Congress party at the centre in 1977 general election?

**Options :**

1. ✘ All India Trinamool Congress
2. ✘ Bahujan Samaj Party
3. ✘ Communist Party of India
4. ✓ Janata Party

**Question Number : 176 Question Id : 753229380 Question Type : MCQ Option Shuffling : Yes Is Question Mandatory : No Option Orientation : Vertical**

**Correct Marks : 1 Wrong Marks : 0.25**

निम्नलिखित में से किस पार्टी ने 1977 के आम चुनाव में केंद्र में भारतीय राष्ट्रीय कांग्रेस पार्टी का स्थान लिया था?

**Options :**

1. ✘ अखिल भारतीय तृणमूल कांग्रेस
2. ✘ बहुजन समाज पार्टी
3. ✘ भारत की कम्युनिस्ट पार्टी
4. ✓ जनता पार्टी

**Question Number : 177 Question Id : 753229381 Question Type : MCQ Option Shuffling : Yes Is Question Mandatory : No Option Orientation : Vertical**

**Correct Marks : 1 Wrong Marks : 0.25**

In India, elections of the \_\_\_\_\_ are carried out using the first-past-the-post electoral system.

**Options :**

1. ✘ President of India
2. ✘ Vice-president of India
3. ✔ Lok Sabha
4. ✘ Rajya Sabha

**Question Number : 177 Question Id : 753229381 Question Type : MCQ Option Shuffling : Yes Is Question Mandatory : No Option Orientation : Vertical**

**Correct Marks : 1 Wrong Marks : 0.25**

भारत में, \_\_\_\_\_ के चुनाव फर्स्ट-पास्ट-द-पोस्ट चुनावी प्रणाली का उपयोग करके कराए जाते हैं।

**Options :**

1. ✘ भारत के राष्ट्रपति
2. ✘ भारत के उपराष्ट्रपति
3. ✔ लोकसभा
4. ✘ राज्य सभा

**Question Number : 178 Question Id : 753229382 Question Type : MCQ Option Shuffling : Yes Is Question Mandatory : No Option Orientation : Vertical**

**Correct Marks : 1 Wrong Marks : 0.25**

In which of the following years were the first general elections held in India?

**Options :**

1. ✔ 1952
2. ✘ 1955
3. ✘ 1958
4. ✘ 1960

**Question Number : 178 Question Id : 753229382 Question Type : MCQ Option Shuffling : Yes Is Question Mandatory : No Option Orientation : Vertical**

**Correct Marks : 1 Wrong Marks : 0.25**

निम्नलिखित में से किस वर्ष में भारत में पहला आम चुनाव हुआ था?

**Options :**

1. ✔ 1952

2. ✘ 1955
3. ✘ 1958
4. ✘ 1960

**Question Number : 179 Question Id : 753229383 Question Type : MCQ Option Shuffling : Yes Is Question Mandatory : No Option Orientation : Vertical**

**Correct Marks : 1 Wrong Marks : 0.25**

In India, the members of the Legislative Council are elected by \_\_\_\_\_.

**Options :**

1. ✔ an electoral college
2. ✘ the people of India
3. ✘ cabinet ministers only
4. ✘ the president of India

**Question Number : 179 Question Id : 753229383 Question Type : MCQ Option Shuffling : Yes Is Question Mandatory : No Option Orientation : Vertical**

**Correct Marks : 1 Wrong Marks : 0.25**

भारत में विधान परिषद के सदस्य \_\_\_\_\_ द्वारा चुने जाते हैं।

**Options :**

1. ✔ एक निर्वाचकगण
2. ✘ भारत के लोग
3. ✘ केवल कैबिनेट मंत्री
4. ✘ भारत के राष्ट्रपति

**Question Number : 180 Question Id : 753229384 Question Type : MCQ Option Shuffling : Yes Is Question Mandatory : No Option Orientation : Vertical**

**Correct Marks : 1 Wrong Marks : 0.25**

Which of the following features are part of the concept of democracy?

- I. Equality
- II. Autocracy
- III. Autonomy

**Options :**

1. ✘ I and II
2. ✘ II and III
3. ✔ I and III
4. ✘ I, II and III

**Question Number : 180 Question Id : 753229384 Question Type : MCQ Option Shuffling : Yes Is Question Mandatory : No Option Orientation : Vertical**

**Correct Marks : 1 Wrong Marks : 0.25**

निम्नलिखित में से कौन सी विशेषता लोकतंत्र की संकल्पना का हिस्सा है?

- I. समानता
- II. एकतंत्र
- III. स्वायत्तता

**Options :**

1. ✘ I तथा II
2. ✘ II तथा III
3. ✔ I तथा III
4. ✘ I, II तथा III

## Discipline5

<b>Group Number :</b>	10
<b>Group Id :</b>	75322921
<b>Group Maximum Duration :</b>	0
<b>Group Minimum Duration :</b>	0
<b>Show Attended Group? :</b>	No
<b>Edit Attended Group? :</b>	No
<b>Break time :</b>	0
<b>Group Marks :</b>	10
<b>Is this Group for Examiner? :</b>	No

## Discipline5

Section Id :	75322921
Section Number :	1
Section type :	Online
Mandatory or Optional :	Mandatory
Number of Questions :	10
Number of Questions to be attempted :	10
Section Marks :	10
Enable Mark as Answered Mark for Review and Clear Response :	Yes
Sub-Section Number :	1
Sub-Section Id :	75322925
Question Shuffling Allowed :	Yes

**Question Number : 181 Question Id : 753229385 Question Type : MCQ Option Shuffling : Yes Is Question Mandatory : No Option Orientation : Vertical**

**Correct Marks : 1 Wrong Marks : 0.25**

Which of the following types of democracy mainly emphasis on the institutions of democracy?

- I. Procedural democracy
- II. Substantive democracy
- III. Social democracy

**Options :**

- 1. ✓ Only I
- 2. ✗ Only II
- 3. ✗ I and II
- 4. ✗ I, II and III

**Question Number : 181 Question Id : 753229385 Question Type : MCQ Option Shuffling : Yes Is Question Mandatory : No Option Orientation : Vertical**

**Correct Marks : 1 Wrong Marks : 0.25**

निम्नलिखित में से किस प्रकार का लोकतंत्र मुख्य रूप से लोकतंत्र की संस्थाओं पर जोर देता है?

- I. प्रक्रियात्मक लोकतंत्र
- II. सत्तावाचक लोकतंत्र
- III. सामाजिक लोकतंत्र

**Options :**

1. ✓ केवल I
2. ✗ केवल II
3. ✗ I तथा II
4. ✗ I, II तथा III

**Question Number : 182 Question Id : 753229386 Question Type : MCQ Option Shuffling : Yes Is Question Mandatory : No Option Orientation : Vertical**

**Correct Marks : 1 Wrong Marks : 0.25**

Which of the following is NOT an unit of the local-self government in India?

**Options :**

1. ✗ Panchayati Raj Institutions
2. ✗ Municipal Corporations
3. ✓ NITI Aayog
4. ✗ Municipal Council

**Question Number : 182 Question Id : 753229386 Question Type : MCQ Option Shuffling : Yes Is Question Mandatory : No Option Orientation : Vertical**

**Correct Marks : 1 Wrong Marks : 0.25**

निम्नलिखित में से कौन सी भारत में स्थानीय-स्वशासन की एक इकाई नहीं है?

**Options :**

1. ✗ पंचायती राज संस्थान
2. ✗ नगर निगम
3. ✓ नीति आयोग
4. ✗ नगर पालिका परिषद

**Question Number : 183 Question Id : 753229387 Question Type : MCQ Option Shuffling : Yes Is Question Mandatory : No Option Orientation : Vertical**

**Correct Marks : 1 Wrong Marks : 0.25**

Which of the following are the three-tiers of Panchayati Raj in India?

I. Block level

- II. District level
- III. Nagar Palika

**Options :**

1. ✓ I and II
2. ✗ II and III
3. ✗ I and III
4. ✗ I, II and III

**Question Number : 183 Question Id : 753229387 Question Type : MCQ Option Shuffling : Yes Is Question Mandatory : No Option Orientation : Vertical**

**Correct Marks : 1 Wrong Marks : 0.25**

निम्नलिखित में से कौन से भारत में पंचायती राज के त्रि-स्तरीय हैं?

- I. ब्लॉक स्तर
- II. जिला स्तर
- III. नगर पालिका

**Options :**

1. ✓ I तथा II
2. ✗ II तथा III
3. ✗ I तथा III
4. ✗ I, II तथा III

**Question Number : 184 Question Id : 753229388 Question Type : MCQ Option Shuffling : Yes Is Question Mandatory : No Option Orientation : Vertical**

**Correct Marks : 1 Wrong Marks : 0.25**

Who campaigned to start the new political system of Panchayat Democracy in Nepal?

**Options :**

1. ✗ King Tribhuvan
2. ✗ Prithvinarayan Shah
3. ✓ King Mahendra
4. ✗ Jung Bahadur Rana

**Question Number : 184 Question Id : 753229388 Question Type : MCQ Option Shuffling : Yes Is Question Mandatory : No Option**

**Orientation : Vertical**

**Correct Marks : 1 Wrong Marks : 0.25**

नेपाल में पंचायत लोकतंत्र की नई राजनीतिक प्रणाली की शुरुआत के लिए किसने अभियान चलाया था?

**Options :**

1. ✘ राजा त्रिभुवन
2. ✘ पृथ्वीनारायण शाह
3. ✔ राजा महेन्द्र
4. ✘ जंग बहादुर राणा

**Question Number : 185 Question Id : 753229389 Question Type : MCQ Option Shuffling : Yes Is Question Mandatory : No Option**

**Orientation : Vertical**

**Correct Marks : 1 Wrong Marks : 0.25**

In which of the following years, did the Chaco War Start?

**Options :**

1. ✘ 1935
2. ✔ 1932
3. ✘ 1936
4. ✘ 1933

**Question Number : 185 Question Id : 753229389 Question Type : MCQ Option Shuffling : Yes Is Question Mandatory : No Option**

**Orientation : Vertical**

**Correct Marks : 1 Wrong Marks : 0.25**

चाको युद्ध निम्नलिखित में से किस वर्ष में शुरू हुआ था?

**Options :**

1. ✘ 1935
2. ✔ 1932
3. ✘ 1936
4. ✘ 1933

**Question Number : 186 Question Id : 753229390 Question Type : MCQ Option Shuffling : Yes Is Question Mandatory : No Option**

**Orientation : Vertical**

**Correct Marks : 1 Wrong Marks : 0.25**

Which of the following parts of the Indian constitution deals with the amendments to the constitution?

**Options :**

1. ✘ Part XXI
2. ✔ Part XX
3. ✘ Part XVIII
4. ✘ Part XVII

**Question Number : 186 Question Id : 753229390 Question Type : MCQ Option Shuffling : Yes Is Question Mandatory : No Option Orientation : Vertical**

**Correct Marks : 1 Wrong Marks : 0.25**

भारतीय संविधान का निम्नलिखित में से कौन सा भाग संविधान में संशोधन से संबंधित है?

**Options :**

1. ✘ भाग XXI
2. ✔ भाग XX
3. ✘ भाग XVIII
4. ✘ भाग XVII

**Question Number : 187 Question Id : 753229391 Question Type : MCQ Option Shuffling : Yes Is Question Mandatory : No Option Orientation : Vertical**

**Correct Marks : 1 Wrong Marks : 0.25**

Which of the following pairs is correctly matched?

Articles		Provisions	
I	341	–	Scheduled castes
II	342A	–	Socially and educationally backward classes
III	338	–	National commission for backward classes

**Options :**

1. ✔ I and II
2. ✘ II and III
3. ✘ I and III

4. ✘ I, II and III

Question Number : 187 Question Id : 753229391 Question Type : MCQ Option Shuffling : Yes Is Question Mandatory : No Option Orientation : Vertical

Correct Marks : 1 Wrong Marks : 0.25

निम्नलिखित में से कौन सा युग्म सही ढंग से सुमेलित है?

अनुच्छेद		उपबंध	
I	341	–	अनुसूचित जातियां
II	342 A	–	सामाजिक और शैक्षिक दृष्टि से पिछड़े वर्ग
III	338	–	पिछड़े वर्गों के लिए राष्ट्रीय आयोग

Options :

1. ✔ I तथा II
2. ✘ II तथा III
3. ✘ I तथा III
4. ✘ I, II तथा III

Question Number : 188 Question Id : 753229392 Question Type : MCQ Option Shuffling : Yes Is Question Mandatory : No Option Orientation : Vertical

Correct Marks : 1 Wrong Marks : 0.25

Which of the following articles of the Indian constitutions deals with the provisions as to judges of High courts?

Options :

1. ✘ Article 392
2. ✘ Article 378
3. ✔ Article 376
4. ✘ Article 393

**Question Number : 188 Question Id : 753229392 Question Type : MCQ Option Shuffling : Yes Is Question Mandatory : No Option Orientation : Vertical**

**Correct Marks : 1 Wrong Marks : 0.25**

भारतीय संविधान का निम्नलिखित में से कौन सा अनुच्छेद उच्च न्यायालयों के न्यायाधीशों के प्रावधानों से संबंधित है?

**Options :**

1. ✘ अनुच्छेद 392
2. ✘ अनुच्छेद 378
3. ✔ अनुच्छेद 376
4. ✘ अनुच्छेद 393

**Question Number : 189 Question Id : 753229393 Question Type : MCQ Option Shuffling : Yes Is Question Mandatory : No Option Orientation : Vertical**

**Correct Marks : 1 Wrong Marks : 0.25**

Part XVIII of the Indian constitution deals with \_\_\_\_\_ provisions.

**Options :**

1. ✘ miscellaneous
2. ✘ temporary, transitional and special
3. ✔ emergency
4. ✘ panchayat

**Question Number : 189 Question Id : 753229393 Question Type : MCQ Option Shuffling : Yes Is Question Mandatory : No Option Orientation : Vertical**

**Correct Marks : 1 Wrong Marks : 0.25**

भारतीय संविधान का भाग XVIII \_\_\_\_\_ प्रावधानों से संबंधित है।

**Options :**

1. ✘ विविध
2. ✘ अस्थायी, संक्रमणकालीन और विशेष
3. ✔ आपातकालीन
4. ✘ पंचायत

**Question Number : 190 Question Id : 753229394 Question Type : MCQ Option Shuffling : Yes Is Question Mandatory : No Option Orientation : Vertical**

**Correct Marks : 1 Wrong Marks : 0.25**

Which of the following states is NOT mentioned in Part XXI of the Indian constitution?

**Options :**

1. ✓ Punjab
2. ✗ Assam
3. ✗ Goa
4. ✗ Manipur

**Question Number : 190 Question Id : 753229394 Question Type : MCQ Option Shuffling : Yes Is Question Mandatory : No Option Orientation : Vertical**

**Correct Marks : 1 Wrong Marks : 0.25**

भारतीय संविधान के भाग XXI में निम्नलिखित में से किस राज्य का उल्लेख नहीं है?

**Options :**

1. ✓ पंजाब
2. ✗ असम
3. ✗ गोवा
4. ✗ मणिपुर

## Teaching Methodology

Group Number :	11
Group Id :	75322922
Group Maximum Duration :	0
Group Minimum Duration :	120
Show Attended Group? :	No
Edit Attended Group? :	No
Break time :	0
Group Marks :	10
Is this Group for Examiner? :	No

## Teaching Methodology

Section Id :	75322922
Section Number :	1
Section type :	Online
Mandatory or Optional :	Mandatory
Number of Questions :	10
Number of Questions to be attempted :	10
Section Marks :	10
Enable Mark as Answered Mark for Review and Clear Response :	Yes
Sub-Section Number :	1
Sub-Section Id :	75322926
Question Shuffling Allowed :	Yes

**Question Number : 191 Question Id : 753229395 Question Type : MCQ Option Shuffling : Yes Is Question Mandatory : No Option Orientation : Vertical**

**Correct Marks : 1 Wrong Marks : 0.25**

Which of the following statement is NOT correct?

**Options :**

1. ✓ Social studies seeks social utility.
2. ✗ Social sciences represent an adult approach.
3. ✗ Social studies is concerned with practical aspects of human affairs.
4. ✗ Social sciences are studied through idealistic approach.

**Question Number : 191 Question Id : 753229395 Question Type : MCQ Option Shuffling : Yes Is Question Mandatory : No Option Orientation : Vertical**

**Correct Marks : 1 Wrong Marks : 0.25**

निम्नलिखित में से कौन सा कथन सही नहीं है?

**Options :**

1. ✓ सामाजिक अध्ययन सामाजिक उपयोगिता की खोज करता है।
2. ✗ सामाजिक विज्ञान एक वयस्क दृष्टिकोण प्रस्तुत करता है।
3. ✗ सामाजिक अध्ययन मानवीय संबंधों के व्यवहारात्मक पहलुओं से संबंधित है।
4. ✗ सामाजिक विज्ञान का अध्ययन एक आदर्श उपागम के माध्यम से होता है।

**Question Number : 192 Question Id : 753229396 Question Type : MCQ Option Shuffling : Yes Is Question Mandatory : No Option Orientation : Vertical**

**Correct Marks : 1 Wrong Marks : 0.25**

Which of the following are the general features of a Learner Centered Social Sciences class?

- I. Going beyond the textbook
- II. Creating space for exploration into social issues
- III. Using audio visual materials

**Options :**

- 1. ✘ II and III
- 2. ✔ I, II and III
- 3. ✘ Only III
- 4. ✘ I and III

**Question Number : 192 Question Id : 753229396 Question Type : MCQ Option Shuffling : Yes Is Question Mandatory : No Option Orientation : Vertical**

**Correct Marks : 1 Wrong Marks : 0.25**

निम्नलिखित में से कौन सी शिक्षार्थी केंद्रित सामाजिक विज्ञान कक्षा की सामान्य विशेषताएं हैं?

- I. पाठ्यपुस्तक के अतिरिक्त पढ़ना
- II. सामाजिक मुद्दों में अन्वेषण के लिए स्थान सृजित करना
- III. श्रव्य दृश्य सामग्री का उपयोग करना

**Options :**

- 1. ✘ II तथा III
- 2. ✔ I, II तथा III
- 3. ✘ केवल III
- 4. ✘ I तथा III

**Question Number : 193 Question Id : 753229397 Question Type : MCQ Option Shuffling : Yes Is Question Mandatory : No Option Orientation : Vertical**

**Correct Marks : 1 Wrong Marks : 0.25**

Decisions about which of the following are affected by Assessment?

- I. Advancement

II. Instructional need

III. Grades

**Options :**

1. ✘ II and III
2. ✘ I and II
3. ✔ I, II and III
4. ✘ Only II

**Question Number : 193 Question Id : 753229397 Question Type : MCQ Option Shuffling : Yes Is Question Mandatory : No Option Orientation : Vertical**

**Correct Marks : 1 Wrong Marks : 0.25**

निम्नलिखित में से किस के बार में निर्णय, आकलन से प्रभावित होते हैं?

I. उन्नति

II. निर्देशात्मक आवश्यकता

III. ग्रेड

**Options :**

1. ✘ II तथा III
2. ✘ I तथा II
3. ✔ I, II तथा III
4. ✘ केवल II

**Question Number : 194 Question Id : 753229398 Question Type : MCQ Option Shuffling : Yes Is Question Mandatory : No Option Orientation : Vertical**

**Correct Marks : 1 Wrong Marks : 0.25**

Which of the following are the aspects of an effective classroom management?

I. Promoting classroom interaction

II. Building congenial environment for learning

III. Maintaining healthy interpersonal relationship

**Options :**

1. ✘ II and III
2. ✘ I and III
3. ✘ Only II
4. ✔ I, II and III

**Question Number : 194 Question Id : 753229398 Question Type : MCQ Option Shuffling : Yes Is Question Mandatory : No Option Orientation : Vertical**

**Correct Marks : 1 Wrong Marks : 0.25**

निम्नलिखित में से कौन से एक प्रभावी कक्षा प्रबंधन के पहलू हैं?

- I. कक्षा में अंतःक्रिया को बढ़ावा देना
- II. अधिगम के लिए अनुकूल वातावरण का निर्माण करना
- III. स्वस्थ अंतर्व्यक्तिक संबंध बनाए रखना

**Options :**

- 1. ✘ II तथा III
- 2. ✘ I तथा III
- 3. ✘ केवल II
- 4. ✔ I, II तथा III

**Question Number : 195 Question Id : 753229399 Question Type : MCQ Option Shuffling : Yes Is Question Mandatory : No Option Orientation : Vertical**

**Correct Marks : 1 Wrong Marks : 0.25**

Visual arts is about communicating an \_\_\_\_\_.

- I. idea
- II. concept
- III. emotion

**Options :**

- 1. ✘ II and III
- 2. ✘ I and II
- 3. ✔ I, II and III
- 4. ✘ Only III

**Question Number : 195 Question Id : 753229399 Question Type : MCQ Option Shuffling : Yes Is Question Mandatory : No Option Orientation : Vertical**

**Correct Marks : 1 Wrong Marks : 0.25**

दृश्य कला \_\_\_\_\_ को संचारित करने के बारे में है।

- I. विचार

II. संकल्पना

III. भावना

Options :

1. ✘ II तथा III
2. ✘ I तथा II
3. ✔ I, II तथा III
4. ✘ केवल III

**Question Number : 196 Question Id : 753229400 Question Type : MCQ Option Shuffling : Yes Is Question Mandatory : No Option Orientation : Vertical**

**Correct Marks : 1 Wrong Marks : 0.25**

Which of the following combination about general characteristics of Extrovert and Introvert is NOT correct?

Options :

1. ✘ Likes to work alone – Introvert
2. ✔ Governed by objective data – Introvert
3. ✘ Free from worries – Extrovert
4. ✘ Fluent in speech – Extrovert

**Question Number : 196 Question Id : 753229400 Question Type : MCQ Option Shuffling : Yes Is Question Mandatory : No Option Orientation : Vertical**

**Correct Marks : 1 Wrong Marks : 0.25**

बहिर्मुखी और अंतर्मुखी की सामान्य विशेषताओं के बारे में निम्नलिखित में से कौन सा संयोजन सही नहीं है?

Options :

1. ✘ अकेले काम करना पसंद होता है - अंतर्मुखी
2. ✔ वस्तुनिष्ठ आकड़ों द्वारा नियंत्रित - अंतर्मुखी
3. ✘ चिंताओं से मुक्त - बहिर्मुखी
4. ✘ वाक कुशलता - बहिर्मुखी

**Question Number : 197 Question Id : 753229401 Question Type : MCQ Option Shuffling : Yes Is Question Mandatory : No Option Orientation : Vertical**

**Correct Marks : 1 Wrong Marks : 0.25**

What are the benefits of Inclusive Education?

- I. It can help break the cycle of poverty and exclusion
- II. It promotes wider inclusion of individuals for the development of the nation

**Options :**

- 1. ✘ Only I
- 2. ✘ Only II
- 3. ✔ Both I and II
- 4. ✘ Neither I nor II

**Question Number : 197 Question Id : 753229401 Question Type : MCQ Option Shuffling : Yes Is Question Mandatory : No Option Orientation : Vertical**

**Correct Marks : 1 Wrong Marks : 0.25**

समावेशी शिक्षा के क्या लाभ हैं?

- I. यह गरीबी और बहिष्कार के चक्र को तोड़ने में मदद कर सकती है
- II. यह राष्ट्र के विकास के लिए व्यक्तियों के व्यापक समावेश को बढ़ावा देती है

**Options :**

- 1. ✘ केवल I
- 2. ✘ केवल II
- 3. ✔ I तथा II दोनों
- 4. ✘ ना ही I ना ही II

**Question Number : 198 Question Id : 753229402 Question Type : MCQ Option Shuffling : Yes Is Question Mandatory : No Option Orientation : Vertical**

**Correct Marks : 1 Wrong Marks : 0.25**

What measures the government should take for the empowerment of women and girls?

- I. Providing finance to girl's education on priority basis
- II. Making provision for incentives like free books, scholarships

**Options :**

- 1. ✘ Only I
- 2. ✘ Only II
- 3. ✔ Both I and II
- 4. ✘ Neither I nor II

**Question Number : 198 Question Id : 753229402 Question Type : MCQ Option Shuffling : Yes Is Question Mandatory : No Option Orientation : Vertical**

**Correct Marks : 1 Wrong Marks : 0.25**

महिलाओं और लड़कियों के सशक्तिकरण के लिए सरकार को क्या उपाय करने चाहिए?

- I. बालिका की शिक्षा को प्राथमिकता के आधार पर वित्त प्रदान करना
- II. निःशुल्क पुस्तकों, छात्रवृत्तियों जैसे प्रोत्साहनों के लिए प्रावधान करना

**Options :**

1. ✘ केवल I
2. ✘ केवल II
3. ✔ I तथा II दोनों
4. ✘ ना ही I ना ही II

**Question Number : 199 Question Id : 753229403 Question Type : MCQ Option Shuffling : Yes Is Question Mandatory : No Option Orientation : Vertical**

**Correct Marks : 1 Wrong Marks : 0.25**

निम्नलिखित में से कौन-से भारत की बहुभाषा के प्रमाण नहीं हैं?

- I. फिल्में
- II. रेडियो
- III. स्कूल

**Options :**

1. ✘ I, II तथा III
2. ✘ II तथा III
3. ✘ केवल III
4. ✔ ना ही I ना ही II ना ही III

**Question Number : 199 Question Id : 753229403 Question Type : MCQ Option Shuffling : Yes Is Question Mandatory : No Option Orientation : Vertical**

**Correct Marks : 1 Wrong Marks : 0.25**

Which of the following are NOT the evidences of multilinguality of India?

- I. Movies
- II. Radio
- III. Schools

**Options :**

1. ✘ I, II and III
2. ✘ II and III
3. ✘ Only III
4. ✔ Neither I nor II nor III

**Question Number : 200 Question Id : 753229404 Question Type : MCQ Option Shuffling : Yes Is Question Mandatory : No Option Orientation : Vertical**

**Correct Marks : 1 Wrong Marks : 0.25**

Which of the following is NOT a method of assessment in language learning?

- I. Oral test
- II. Observation

**Options :**

1. ✘ Only I
2. ✘ Only II
3. ✘ Both I and II
4. ✔ Neither I nor II

**Question Number : 200 Question Id : 753229404 Question Type : MCQ Option Shuffling : Yes Is Question Mandatory : No Option Orientation : Vertical**

**Correct Marks : 1 Wrong Marks : 0.25**

निम्नलिखित में से कौन सी भाषा अधिगम में आकलन की एक विधि नहीं है?

- I. मौखिक परीक्षा
- II. अवलोकन

**Options :**

1. ✘ केवल I
2. ✘ केवल II
3. ✘ I तथा II दोनों
4. ✔ ना ही I ना ही II